

The Best

Cell Proliferation & Cytotoxicity

DOJINDO
CCK-8

CCK-8 만의 특징점

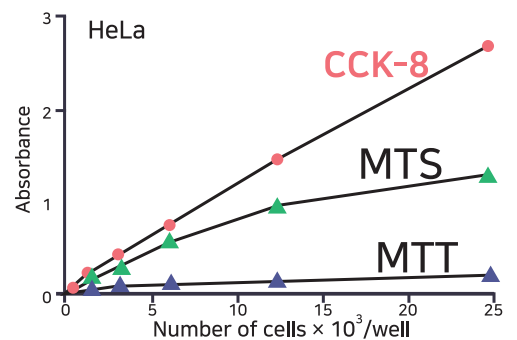
1. MTT, XTT, MTS, WST-1 대비 2-3배 뛰어난 감도
2. 24시간 incubation에도 세포가 죽지 않는 무독성
3. 냉장고에서 꺼내 바로 쓰는 편리성
4. Long Stability (냉장 1년)
5. Suspension Cell에서도 우수한 재현성
6. 빛에 의한 변성이 거의 없는 안정성
7. 방사성 동위원소, DMSO 불필요
8. Harvest, Washing, Solubilization 과정 불필요



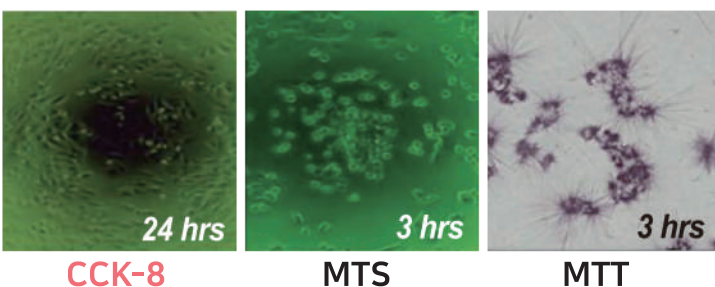
Most Simple procedure

Procedure	Preparation	Add	Dissolve	Measure
CCK-8		✓		✓
MTS WST-1	✓	✓		✓
MTT	✓	✓	✓	✓

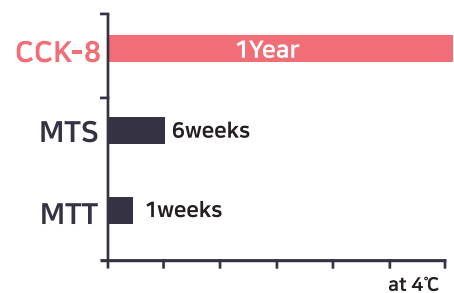
Highest Sensitivity



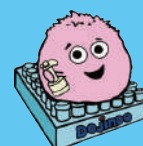
No Toxicity to Cells



Longest stability



CCK-8 vs MTT 비교 동영상
재미난 cartoon으로 감상하세요 >>



MTT...
최선일까요?

CCK-8 무료 샘플 증정 안내

CCK-8을 써보고는 싶은데, 혹시라도 실험 환경에 맞지 않을까봐 선뜻 구입이 망설여 지시죠?
 저희 웅비 메디텍에서는 선생님들의 그런 불안을 덜어드리고자 CCK-8 샘플을 무료로 제공
 해 드리고 있습니다. 100 test 분량으로 96 well plate 한판을 충분히 하고도 남는 분량입니다.
 구입 전 충분히 테스트 해 보시고, 만족하시면 구매해 주세요. (아래로 샘플 신청 해주세요)



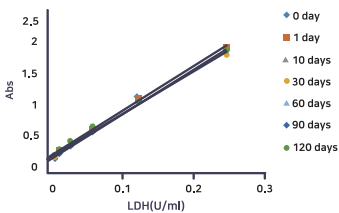
E-mail : techserv@woongbee.com
 전화: 02-881-5432 (내선 752)

2%

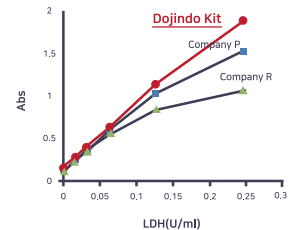
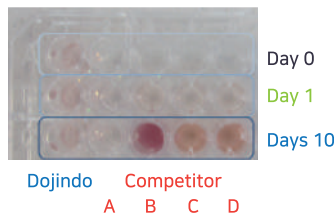
CCK-8만으로는 부족할때!
 LDH Assay Kit로 Cell Damage & Death까지 한번에 측정!

Cytotoxicity LDH Assay

- Damaged Cell에서 분비되는 LDH 측정을 통한 Cytotoxicity 분석
 (Cell toxicity 관련, MTT Data 보강/ 보완에 최적)
- Homogeneous & non-Homogeneous 분석
 (attached cells) (suspended cells)
- Longer Working Solution Stability
 (Stronge Condition : 0-5°C for 6 months)



Comparison of Working Sol. Stability



Related Instruments



SpectraMax[®] Plus 384

- Ultra fast
- Wavelength: 190-1000nm
- Full spectral range
- Up to 6 wavelengths
- Cuvettes/96-/384-well plate



VersaMax[™] ELISA

- Monochromator
- Wavelength: 340-850nm
- Up to 2 wavelengths
- 96well plate



웅비메디텍은
 여러분의 연구를 응원합니다

