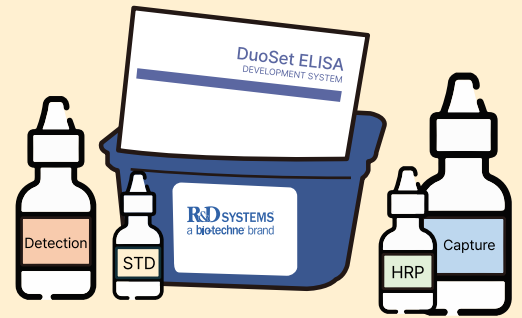


비용은 낮추고, 정확도는 그대로! R&D Systems의 경제적인 ELISA kit

# DuoSet ELISA kit



## ● The Best ELISA Development

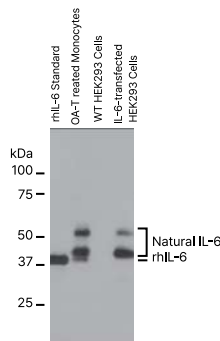
- 15년간 약 25,000개 이상 Reference보유

## ● 다양한 Species/ Target 단백질 정량 가능

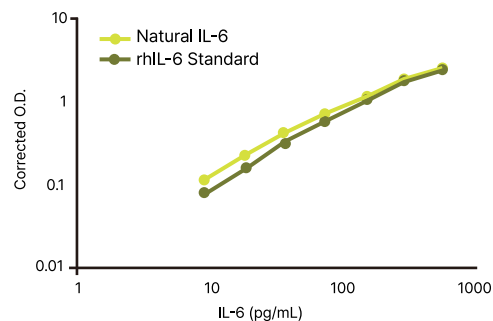
- Human, Mouse, Rat, Canine, Porcine, Feline, Equine 등
- 1000가지 이상 Target 단백질! Rare한 Target까지!

## ● High Quality의 Ab., Protein 사용

- 모두 자사에서 제작, Troubleshooting용이



Carefully Selected  
Antibody Pairs



Accurate Detection  
of Natural Proteins

## ● Economical & Simple Package

- 1 kit에 5 plate or 15 plate의 size로 구성
- Standard, Capture Ab., Detection Ab., HRP의 간단한 구성

## ● 타사에 비해 간편한 실험방법 (추가 장비 불필요)

- Incubator, Orbital shaker 불필요

정확도 UP! 일관성도 UP!

## 추가로 필요한 구성품은 한번에 Ancillary Kit로!



### DuoSet ELISA Ancillary Reagent Kit 1/2/3 (Cat# DY007B, DY008B, DY009B)

96-well or 384-well plates	Reagent diluent Concentrate 1&3 (DY007B) or Concentrate 2(DY008B) or Concentrate 3 (DY009B)
Plate sealers	
ELISA plate-coating buffer	
TMB ELISA Substrate	PBS (DY007B,DY009B)
Wash buffer	Stop solution

\* 각 kit에 따라 DY007B/DY008B/DY009B 중 선택

\* 필요한 시약 별도 구매 가능

그 외 실험에 필요한 시약들

DY010, DY005 등 추가 필요 시약 여부는 반드시 Kit의 Datasheet 확인

## Full Line of DuoSet ELISA Kit

### DuoSet ELISA

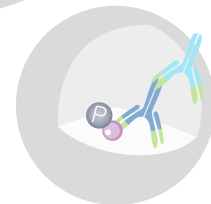
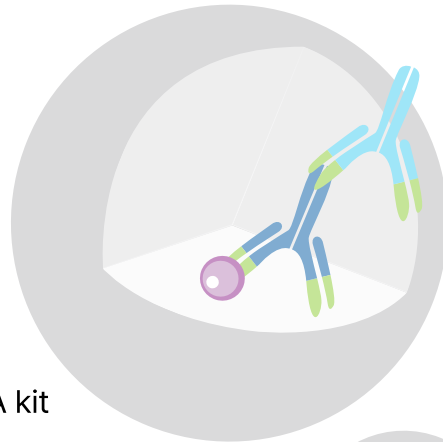
Sandwich ELISA development kit

### DuoSet IC (Intracellular) ELISA

Intracellular molecules 측정하는 DuoSet ELISA kit

### DuoSet IC (Intracellular) Phospho-specific ELISA

Phosphorylated intracellular molecules 측정하는 DuoSet ELISA kit



문의 전화) 02-881-5432