

급성 염증 & 췌장질환 검사



항목별 임상증상

■ cCRP

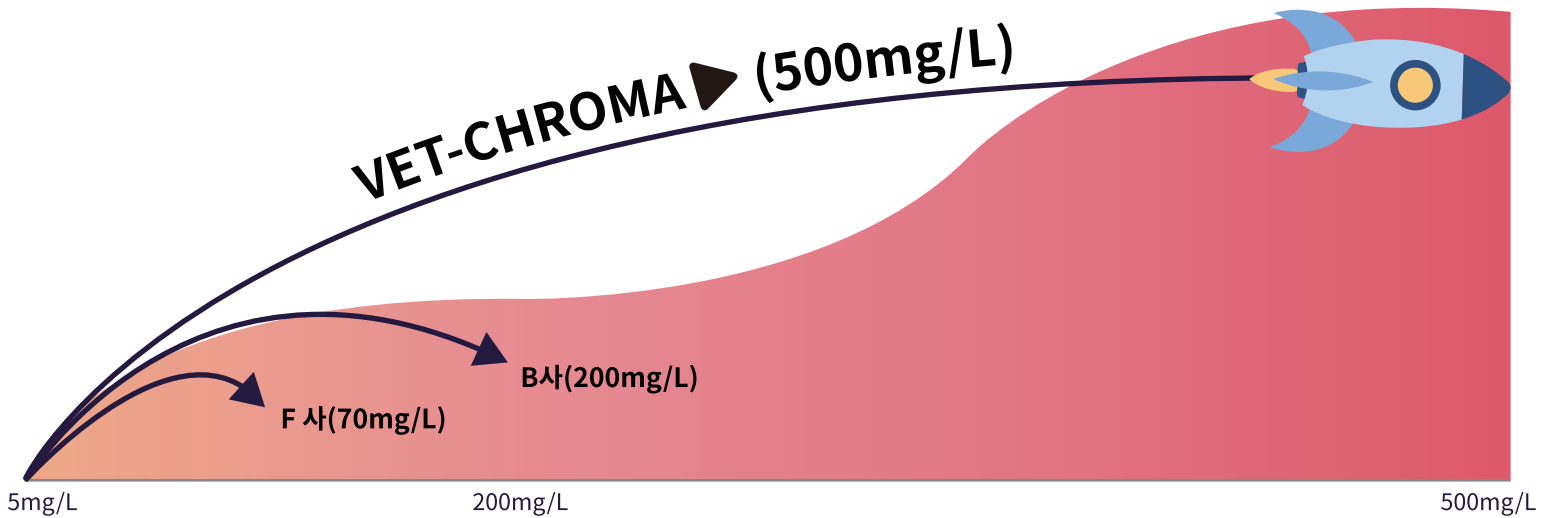
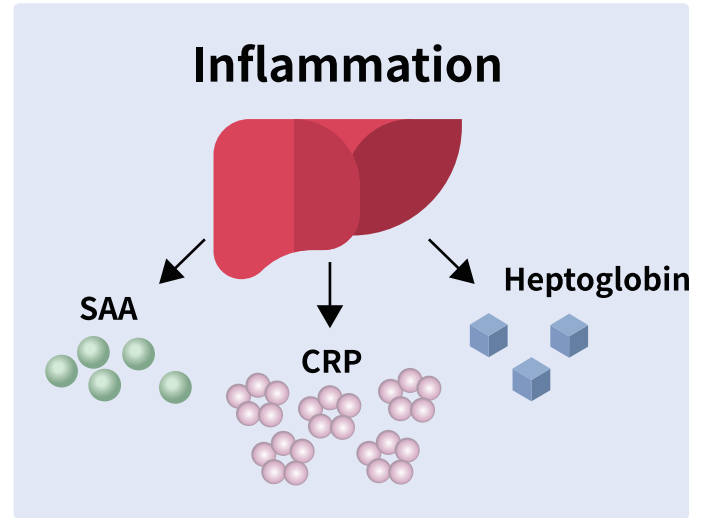
- 구토 및 설사, Albumin저하, 발열, 통증, 탈수
- 기력저하, 식욕감퇴, 고름, 관절 이상 등

■ fSAA

- 발열, 구토, 설사, 빈혈, 식욕감퇴 및 체중감소
- 안질환, 황달, 복수 등

■ cPL

- 식욕저하 및 체중감소, 발열, 복통, 설사, 탈수
- 내부출혈, 장기손상 등



* 넓은 측정범위 (cCRP & fSAA): 5~500mg/L

개 전용 염증 마커

cCRP

Canine C-Reactive Protein

- 자궁축농증 (Pyometra)
- 췌장염 (Pancreatitis)
- 종양 (Tumor)
- 외상 및 수술
- 폐렴 (Pneumonia)
- 다양한 전신 염증 질환

고양이 전용 염증 마커

fSAA

Feline Serum Amyloid A

- 급성 염증 질환
- 췌장염 (Pancreatitis)
- 전염성 복막염 (FIP)
- 반응성 아밀로이드증
- 다양한 전신 염증 질환

개 췌장질환 마커

cPL

Canine Pancreatic Lipase

- 췌장염 (Pancreatitis)
급성/만성 췌장염
- 췌장암 (Pancreatic cancer)
- 다양한 췌장 질환

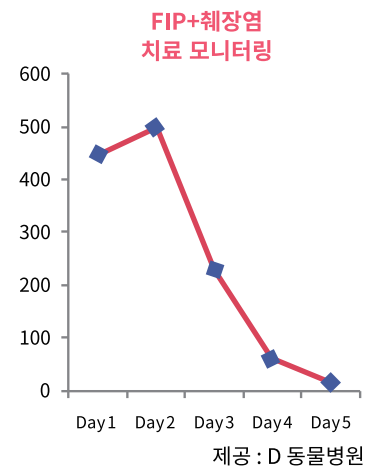
항목별 검사표

	cCRP	fSAA	cPL
종	개	고양이	개
채혈튜브	Heparin / EDTA / 혈청	Heparin / 혈청	Heparin / 혈청
검체타입	혈장 / 혈청	혈장 / 혈청	혈장 / 혈청
검체량	10 ul	10 ul	50 ul
검사범위	5 ~ 500 mg/L	5 ~ 500 mg/L	10 ~ 1000 ng/mL
정상 참고치	<10 mg/L (개)	<10 mg/L (고양이)	<200 ng/mL (개)

Feline SAA 임상 Case



항목	ALB	GLU	TBIL	ALT	fPL
결과	2.2	198	0.4	72	31.3
참고치	2.3-4.0	74-143	0.0-0.9	10-125	0-3.6
항목	WBC	Platelets	NEUT	LYM	HCT
결과	21.2	102	18.9	0.7	14.6
정상	5.5-19.5	170-700	2.5-12.5	1.5-7.0	30-45
fSAA	Day 1	Day 2	Day 3	Day 4	Day 5
결과	446.31	>500	229.99	61.97	16.53
정상	<10				



- FIP와 췌장염이 함께 발병
- Day 3에 fSAA가 최고 높아진 상태에서 치료과정 중 임상증상 개선과 함께 낮아짐
- 발열, 식욕부진, 빈혈, 황달 증상과 비장 주변에 복수가 다량으로 확인
- 높은 염증 상태를 fSAA 검사를 통해 치료 모니터링

참고 문헌

- J. Vet. Med. Sci. 70(2): 127-131, 2008
- J Vet Emerg Crit Care 2004; 14(3): 183-186
- J Vet Emerg Crit Care 2007; 17(4): 373-381
- Vet Clin Pathol. 2009 Dec;38(4):421-5
- J Vet Med Sci. 2017 Jan 20;79(1):35-40
- J Vet Diagn Invest. 2013 May;25(3):428-32
- J Feline Med Surg. 2017 Aug;19(8):809-816
- J. Vet. Med. A 54, 203-209 (2007)
- Vet J. 2008 Jul;177(1):26-35
- J Vet Diagn Invest. 2017 Nov;29(6):856-859
- J Vet Diagn Invest. 2012 Mar;24(2):312-8
- J Vet Intern Med 2016;30:116-122
- Vet Clin Pathol. 2017 Mar;46(1):111-119
- J S Afr Vet Assoc. 2015 Aug 13;86(1):E1-7