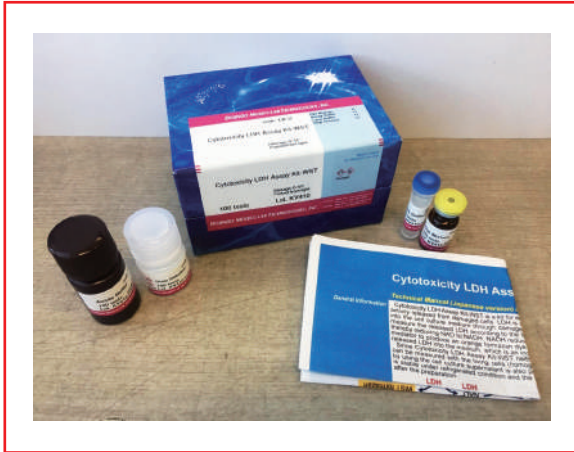


+ The Best

Cytotoxicity LDH Assay Kit



- ✓ **Damaged Cell**에서 분비되는 LDH 측정을 통한 **Cytotoxicity** 분석
(Cell toxicity관련, MTT Data 보강 /보완에 최적)
- ✓ **Homogeneous & Non-Homogeneous** 분석
(attached cells) (suspended cells)
- ✓ **Longer Working Solution Stability**
(Storage Condition : 0-5 °C for 6 months)
- ✓ **Ready to use**

왜 LDH Kit를 사용 할까요?

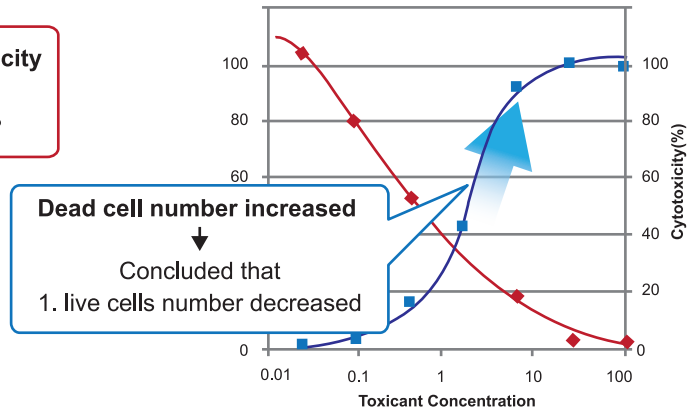
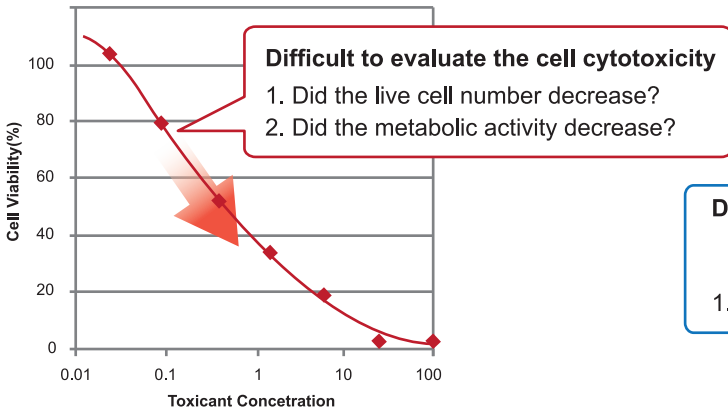
Measurement of Live Cells

Live cells: metabolic activity(CCK-8, MTT, MTS, XTT etc)

Measurement of Live and Dead Cells

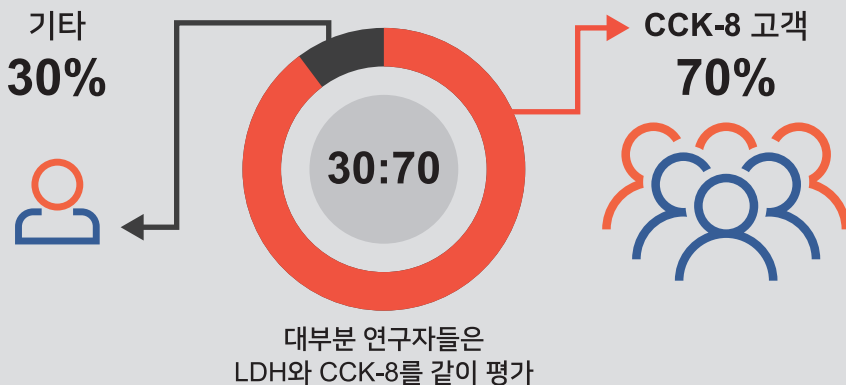
Live cells: metabolic activity(CCK-8, MTT, MTS, XTT etc)

Dead cells: destruction of plasma membrane(LDH Assay Kit)



누가 LDH Kit를 사용 할까요?

Dojindo LDH를 구입한 새 고객 중 CCK-8고객의 퍼센티지(2016/6-2017/5)



세포 독성 검사를 위한 LDH Assay Kit





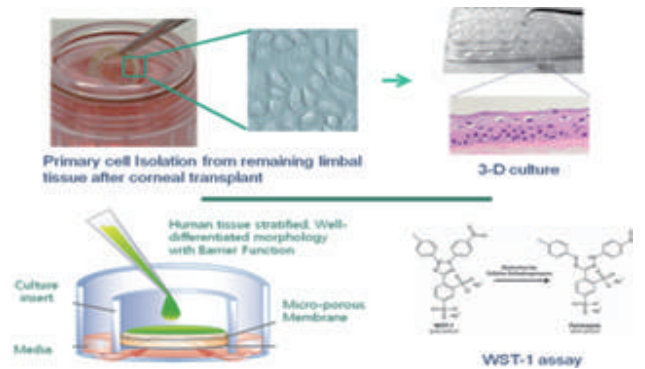
동물대체시험법, 이젠 **CCK-8(WST-8)**으로 해결하세요!

동물복지 강화!! 동물 실험 반대!!
안자극 동물대체시험법?? 피부자극 동물대체시험법??

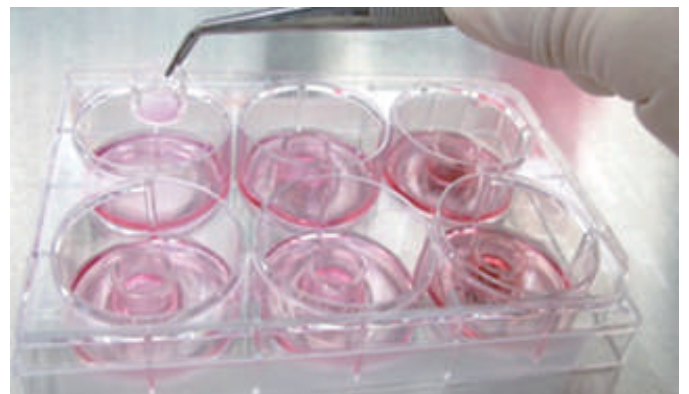
식약처 연구개발 동물대체시험법 OECD 승인



- ① 토끼 안구를 이용한 안자극시험법
 - 시험물질 당 3-9마리의 토끼가 사용
 - 3-4주의 시험기간이 소요
 - WST-1 사용
- ② 토끼 피부를 이용한 피부자극시험법
 - 시험물질 당 3-6마리의 토끼가 사용
 - 3-4주의 시험기간이 소요



- ① 인체각막모델을 이용한 안자극시험법 (OECD 492)
 - 동물 미사용
 - 3일의 시험기간 소요



- ② 인체피부모델을 이용한 피부자극시험법 (OECD 439)
 - 동물 미사용. 시험물질 4개의 모델
 - 3일의 시험기간 소요

모델명	기원	종말점	처리시간		후배양
			액체	고체	
SkinEthic (SkinEthic, 프랑스)	불멸화 인체 각막 상피세포주	세포독성 (MTT)	30분	4시간	액체 30분, 고체 18시간
EpiOcular™ (MatTek, 미국)	인체각질세포	세포독성 (MTT)	30분	6시간	액체 2시간, 고체 18시간
Labcyte (Labcyte, 일본)	인체각막세포	세포독성 (WST8)	1분	24시간	24시간
MCTT HCE™ (바이오텔루션, 한국)	인체각막세포	세포독성 (WST1)	10분	3시간	16시간

▲ 국가별 각막모델 비교표

출처: 한국동물대체시험법검증센터