

EUROLINE Neuronal Antigen

Paraneoplastic neurological syndrome(PNS) 진단검사

중양의 직접적인 영향이나 전이, 기회감염이나 항암치료, 혹은 대사이상에 의한 것이 아닌 경우를 부중양증후군으로 분류하는데, 이는 중양으로부터 신경독성물질의 분비, 중양과 신경을 동시에 감염하는 바이러스, 중양과 신경계 사이에 항원이 유사하여 일어나는 자가면역반응으로, neuronal antigen검사를 통해 확인 할 수 있습니다. 이 증후군은 **소세포폐암(47%), 신세포암(40%), 위암(12%), 유방암(12%), 난소암 (9%)** 및 **대장암(6%)**에서 빈번히 보고되고 있습니다.

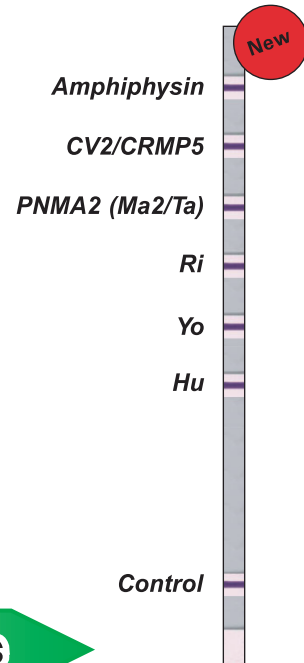
특장점

- **부중양 증후군 진단을 위한 새로운 기법**
 - Non-Invasive; 혈청학적 검사
 - Cost-effective; 6개 항체 동시 검사
- **High sensitivity & specificity (100%)**
 - 100% for Hu, Yo, Ri, CV/CRMP5 and amphiphysin
 - 89% for PNMA2(Ma2/Ta)
- **Easy Interpretation s**
- **Automatically evaluation by EUROLINEScan**

임상적 유용성

PreCharacterization	n	Euroline Neuronal Antigen	
		Positive	Negative
Hu (HuD) positive	27	27	0
Yo (cdr62) positive	20	20	0
Ri (Nova 1) positive	8	8	0
PNMA2 (Ma2/ Ta) positive	9	8	1
CV2/ CRM P5 positive	4	4	0
Amphiphysin positive	2	2	0
Blood donors	40	0	40

Scientific presentation at the 8th Dresden Symposium on Autoantibodies (Dresden, Germany, Sep. 2007)



Antibody, neuronal syndrome and associated tumors

Antigen	Neurological syndrome	Typically associated Tumor
Hu (HuD)	Sensory neuronopathy Chronic gastrointestinal pseudoobstruction Cerebellar degeneration, Limbic encephalitis	Small cell bronchial carcinoma
Yo (cdr62)	Cerebellar degeneration	Ovarial carcinoma, Mammary carcinoma
Ri (Nova 1)	Brainstem encephalitis	Mammary carcinoma, Small cell bronchial carcinoma
PNMA2 (Ma2/ Ta)	Limbic encephalitis, Brainstem encephalitis Cerebellar degeneration	Seminoma, Lung carcinoma
CV2/ CRM P5	Chorea, Sensory neuronopathy Chronic gastrointestinal pseudoobstruction Cerebellar degeneration, Limbic encephalitis	Small cell bronchial carcinoma Thymoma
Amphiphysin	Stiff-person syndrome, various	Mamary carcinoma, Small cell bronchial carcinoma