



Cell-Based ELISA

Cell lysate 과정 없이 2가지 **Intracellular proteins** 동시 분석!

Cell signaling protein 분석 시 아직도 **Cell lysate**를 만드시나요?

Target protein의 **Normalization**을 위한 protein을 따로 측정 하시나요?

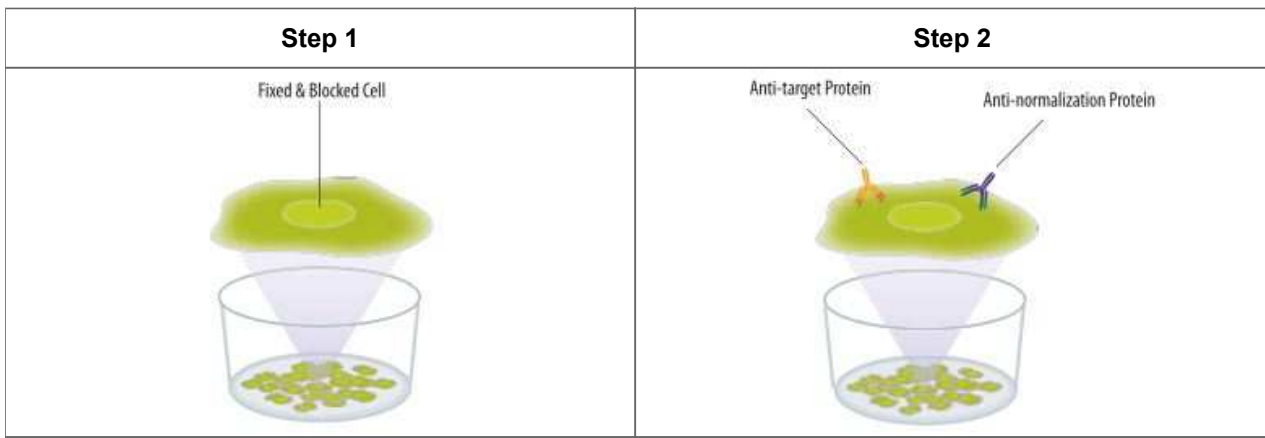
Well에 있는 **Cell**을 바로, 아~무 전처리 없이, **Target protein** 분석 & **Normalization**을 **한번에!!**

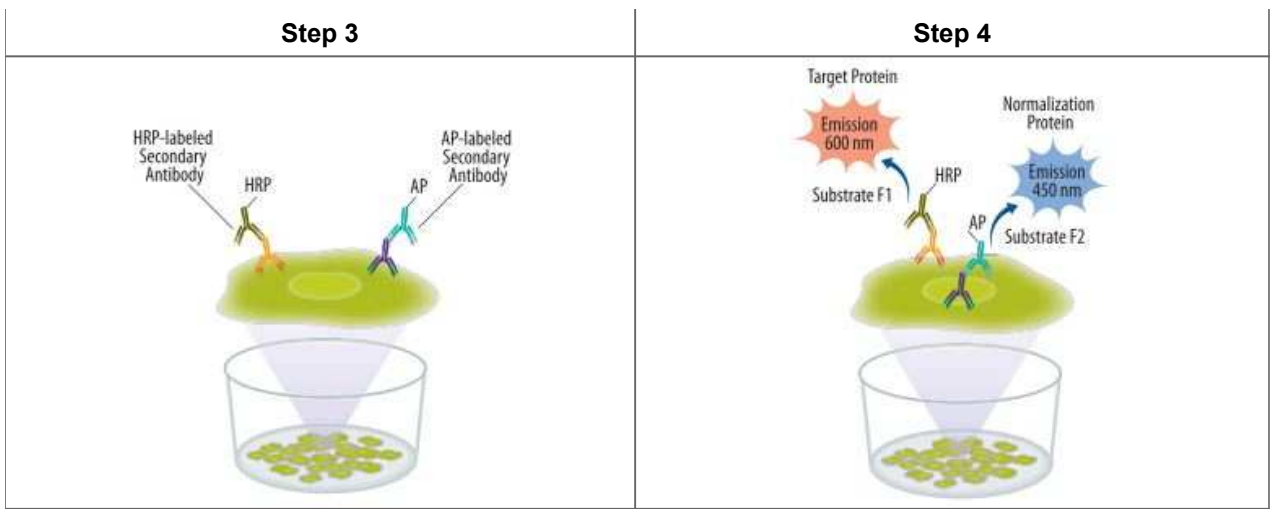
R&D Cell-Based ELISA는 연구자의 시간, 노력, 그리고 **Cell**까지 소중한 아껴드립니다.

R&D Cell-Based ELISA를 선택 해야 하는 이유 !

- **2가지 Intracellular protein** 동시 분석
 - Phosphorylated & Total protein
 - Target & House keeping protein
- **Cell lysis** 과정 없이 바로 **assay** 시작
 - **96 well plate**에 cells seeding & treatment → Cells 고정 → Target antibody 처리
 - Washing buffer & blocking buffer 성분 에 의해 permeabilized cells로 전환
- 별도의 **Normalization** 불필요
 - Well-to-well variations 고려
- **10,000 cells/well** 로 **assay** 진행 가능
- **Attached & suspension cells**에 적합한 각각의 **protocol** 제공
- 별도 장비 필요 없이 형광분석기 (**fluorescence**)만 있으면 결과 분석

Cell-Based ELISA 원리 및 과정





Cell-Based ELISA 분석 결과

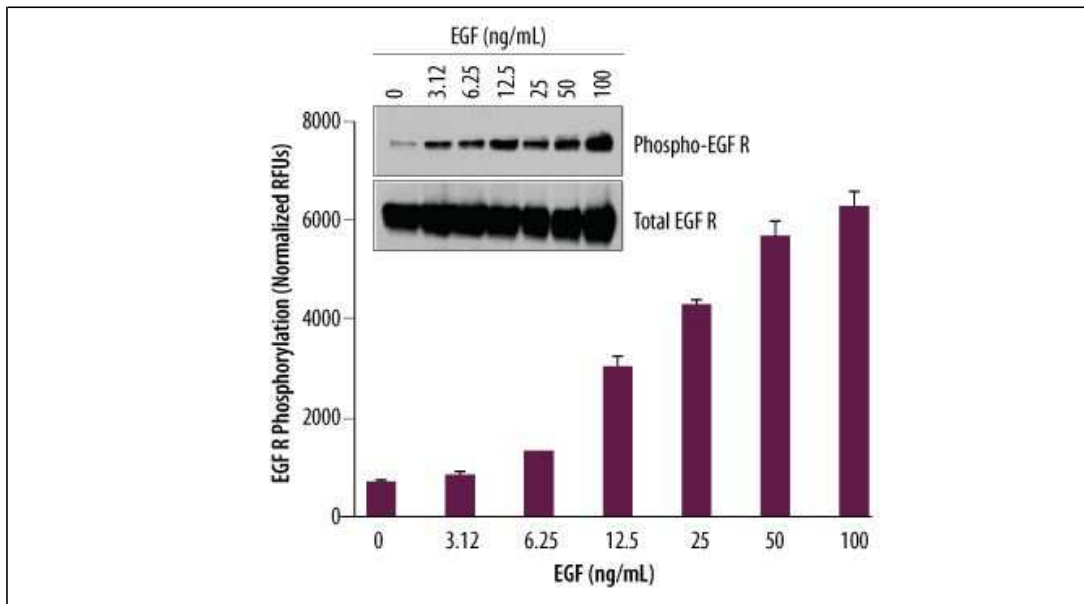


Figure 1. Human epithelial carcinoma cell (A431)에서 EGF R의 phosphorylation 확인
 A431 cells에 recombinant human EGF (cat # 236-EG)를 농도별로 처리 한 후, EGF R의 phosphorylation 정도를 **Human Phospho-EGF R Cell-Based ELISA (cat # KCB1095)**로 측정. 이 때, EGF R phosphorylation의 normalization은 동시에 측정 한 total EGF R의 level로 진행. 왼쪽 상단은 kit의 antibodies로 Western blot 수행 한 결과

Cell-Based ELISA 종류

구분	Description	Cat. No.
	Phospho-EGF R/ErbB1 (Y1068)	KCB1095
	Phospho-Akt (S473) Pan Specific	KCB887
	Phospho-ERK1 (T202/Y204)/ERK2 (T185/Y187)	KCB1018
	Phospho-Histone H2AX (S139)	KCB2288
	Phospho-RelA/NFkB p65 (S536)	KCB7226
	Phospho-Tie-2 (Y992)	KCB2720
	Phospho-Smad3 (S423/S425)/Smad2 (S465/S467)	KCB3226
	Phospho-IkB-alpha (S32/S36)	KCB4809
	Phospho-ErbB3/Her3 (Y1262)	KCB5677
	Phospho-STAT3 (Y705)	KCB4607
	Phospho-STAT1 (Y701)	KCB2894
	Phospho-Smad1 (S463/S465)/Smad5 (S463/S465)	KCB7660
	Phospho-p70 S6 Kinase (T389)	KCB8963
	Phospho-PDGF R beta (Y1021)	KCB2316
	Phospho-CREB (S133)	KCB2510

Phosphorylation & Total	Phospho-ErbB4/Her4 (Y1188)	KCB4418
	Phospho-FRS2 (Y436)	KCB5126
	Phospho-Akt (T308) Pan Specific	KCB8871
	Phospho-STAT6 (Y641)	KCB3717
	Phospho-STAT5a/b (Y694/Y699)	KCB4190
	Phospho-ErbB2/Her2 (Y1196)	KCB4438
	Phospho-c-Jun (S63)	KCB7499
	Phospho-STAT2 (Y689)	KCB2890
	Rat Phospho-TrkA (Y785)	KCB5479
	Phospho-Bad (S112)	KCB7517
	Phospho-HGF R/c-MET (Y1234/Y1235)	KCB2480
	Phospho-PDGF R beta (Y751)	KCB1767
	Phospho-Progesterone R/NR3C3 (S294)	KCB5955
	Phospho-PRAS40 (T246)	KCB6890
	Phospho-Histone H3 (S10)	KCB7798
	Phospho-p38 MAP Kinase (T180/Y182)	KCB869
	Phospho-VASP (S157)	KCB8019
Target & House keeping	Total HIF-1 alpha	KCB1935
	Total COX-2	KCB4198
	Total iNOS	KCB9502
	Total beta-Catenin	KCB1329
	Cleaved Caspase-8 (Asp391)	KCB705
Total HO-1/HMOX1	KCB3776	

관련 제품 및 정보

▶ [Cell-Based ELISA Q&A 보러가기 >> 클릭](#)

▶ [Cell-Based ELISA Tech Tip 보러가기 >> 클릭](#)

1. Cancer Biomarkers 정량을 위한 "Ready to Use" ELISA kit

Angiogenesis, Metastasis, Circulating markers, Apoptosis markers를 **R&D ELISA**로 확인! >> [클릭](#)

- ELISA의 **Gold Standard**인 **Quantikine ELISA**로 cancer markers 정량

- **Cell Lysis** 없이! 별도의 **normalization** 없이! 세포 내 cancer markers 측정 **Cell-Based ELISA**

2. Cell signaling 연구에 필수인 phospho antibody array kit

Cell signal, pathway 관련 markers를 한 장의 **membrane**에서 확인! >> [클릭](#)

- 소량의 **sample**로 **100여개** 단백질 동시 분석

- Antibody array 이용 논문 중 **91%의 논문이 R&D Proteome Profiler**를 선택

- **Western blot**보다 **쉽고 빠른** 실험방법!

제품 상담 : 학술마케팅팀 최현아 (techserv@woongbee.com/ 031-776-3300 내선126)



462-807 경기도 성남시 중원구 상대원1동 190-1
SKn 테크노파크 비즈센터 1309-11호
Tel. 031-776-3300 Fax. 031-776-3303
woongbee@woongbee.com

- 본 메일은 발신 전용으로, 회신되지 않습니다.
- 메일을 원하지 않으시면 [이곳을 클릭](#)하시거나 webmaster@woongbee.com으로 연락주시기 바랍니다.
(If you don't want this e-News information, click here, please.)