



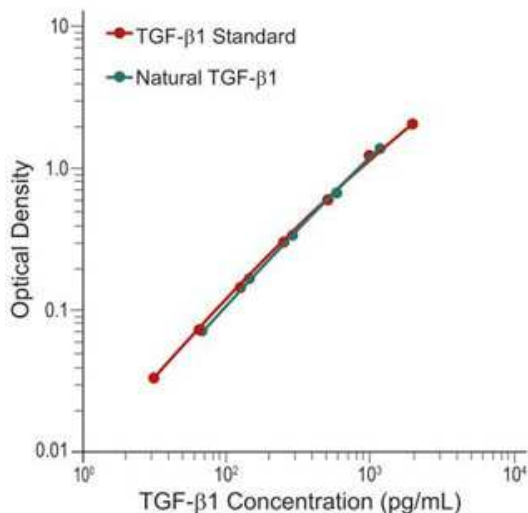
Quantikine ELISA

가장 많은 분들이 찾는 제품은 그만큼 이유가 있습니다.
명품만이 선생님의 결과를 명품으로 만들어 드립니다.

- **ELISA의 대명사 = Gold Standard**
- **Most referenced ready-to-use ELISA**
 - 25,000편 이상의 논문이 Quantikine ELISA를 선택
- **Kit마다 특화된 Diluent를 기반으로 정확한 결과 제공**
 - Sample 내 matrix effects 최소화 하여 생체 내 환경과 가장 유사한 조건을 만들어 줍니다.
 - 이에 natural protein도 정확히 정량하며 (Fig. 1), sample dilution에도 흔들림 없는 결과 (Fig. 4)를 제공 합니다.
- **Kit와 sample type에 맞춘 고유의 control set로 결과 신뢰도 입증**
- **Validation된 다양한 sample types**
 - Cell sup., lysate, serum, plasma, urine, saliva, breast milk 등
- **다양한 제품 사이즈와 함께 드리는 가격 혜택**
 - SixPak (6 Kits) & PharmPak (50 Kits)
- **완벽히 validation 된 제품들로 구성된 "Ready-To-Use"**

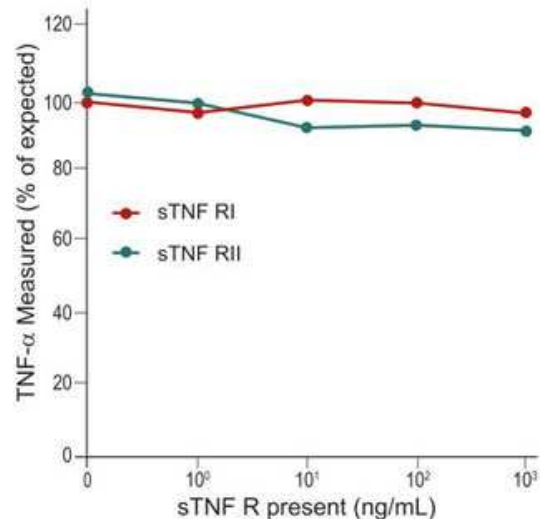
Quantikine ELISA의 QC 결과

Fig. 1. Natural proteins의 정확한 detection



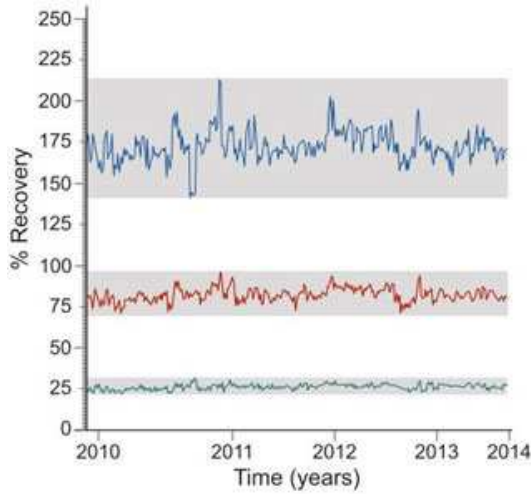
Recombinant TGF-β1과 natural TGF-β1의 정량 (Cat. # DB100B)
Recombinant 와 natural proteins 모두 정확한 정량 검증

Fig. 2. No cross-reactivity or interference



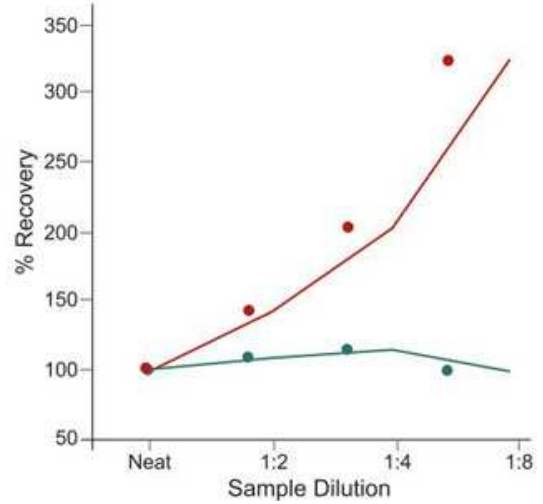
TNF RI과 TNF RII가 TNF-α 정량에 미치는 영향 (Cat. # DTA00C)
TNF RI과 TNFRII의 농도가 증가하여도 TNF-α만 specific하게 정량 검증

Fig. 3. Lot-to-Lot 일관성



Lot 마다 IL-6 control (high/ medium/ low) 정량 (Cat. # D6050)
 모든 lot에서 control (3가지 농도)은 허용오차범위 안에서 정량 검증

Fig. 4. Dilution에도 흔들림 없는 결과



Sample 희석 배수 변화에 따른 CD141 정량 (Cat. # DTHBD0)
 R&D 결과 (초록색)는 경쟁사 결과 (빨간색)와 달리 희석 배수를 달리 하여도 Linear한 결과 검증

R&D Quantikine ELISA Selection guide

1. Quantikine Colorimetric Sandwich ELISAs >> [클릭](#)

→ 다양한 target analyte 중 선택 할 수 있으며, R&D Quantikine ELISA의 가장 대표적인 제품

2. Quantikine HS Colorimetric Sandwich ELISAs, High Sensitivity >> [클릭](#)

→ 일반 Quantikine으로 측정 하기 어려운 낮은 농도의 cytokine 정량

3. Quantikine IVD Colorimetric ELISAs, for In Vitro Diagnostic Use >> [클릭](#)

→ 진단용으로 FDA 승인을 받은 제품

4. QuantiGlo Chemiluminescent Sandwich ELISAs >> [클릭](#)

→ 넓은 범위의 농도 정량 = 'Quantikine + Quantikine HS'의 범위 정량

5. Parameter Colorimetric Competitive ELISAs >> [클릭](#)

→ Competitive assay 방식으로 cyclic nucleotides, eicosanoids, hormones 등 small molecule 정량

관련 제품 및 정보

▶ ELISA 가 처음인 분들께 유용한 ELISA 실험 정보 >> [클릭](#)

▶ ELISA를 하면서 발생하는 전형적인 문제들에 대한 해결책 >> [클릭](#)

▶ Insert에 언급 되지 않은 Sample 사용 시 사전 점검 protocol >> [클릭](#)

1. Cancer Biomarkers 정량을 위한 "Ready to Use" ELISA kit

Angiogenesis, Metastasis, Circulating markers, Apoptosis markers를 R&D ELISA로 확인! >> [클릭](#)

- ELISA의 Gold Standard인 Quantikine ELISA로 cancer markers 정량

- **Cell Lysis 없이!** 별도의 **normalization** 없이! 세포 내 **cancer markers** 측정 **Cell-Based ELISA**

2. Orbital Microplate Shaker (cat# T4625-1CEQ)

R&D systems에서 **모든 ELISA QC** 할 때 사용하는 **Orbital shaker!**

- **Shaker** 때문에 원치 않은 실험 결과 얻은 경험이 있다면!
- 나도 **R&D**와 똑같은 **shaker**로 실험하고 **똑같은 결과** 얻어보자!



제품 상담 : 학술마케팅팀 최현아 (techserv@woongbee.com/ 031-776-3300 내선126)

Leaders Trust
 **(주)웅비메디텍**
www.woongbee.com

462-807 경기도 성남시 중원구 상대원1동 190-1
SKn 테크노파크 비즈센터 1309-11호
Tel. 031-776-3300 Fax. 031-776-3303
woongbee@woongbee.com

- 본 메일은 발신 전용으로, 회신되지 않습니다.
- 메일을 원하지 않으시면 **이곳을 클릭**하시거나 webmaster@woongbee.com으로 연락주시기 바랍니다.
(If you don't want this e-News information, click here, please.)