



DuoSet ELISA Development Kit

ELISA gold standard는 R&D Quantikine ELISA, Development ELISA도 R&D의 "DuoSet ELISA kit"입니다

왜 DuoSet ELISA kit 인가요?

1. 폭넓은 선택

- 업계 최대 제품 구성으로 폭넓은 선택이 가능합니다!
 - ▶ 매주 update되는 신제품으로 **1000종 이상**의 제품군 보유
 - ▶ 12종의 다양한 species 보유
(Human, Mouse, Rat, Canine, Feline, Porcine, Equine, Bovine, Cotton Rat, Guinea Pig, Primate, Rabbit)
- Cytokine, Growth factor, Inflammation, Cancer, Angiogenesis, Obesity/Diabetes, Cardiovascular, Apoptosis, Neuroscience, Bone metabolism 등 거의 모든 연구분야와 관련된 제품군을 보유하고 있습니다.

2. Economical & Flexibility

- ELISA에 꼭 필요한 구성품만 모아 경제적인 가격에 R&D의 ELISA를 경험하실 수 있습니다.
- 제품의 용량에 따라 두 가지로 선택이 가능합니다. (sample수에 알맞는 kit 선택 가능: **5, 15-plate** 분량)

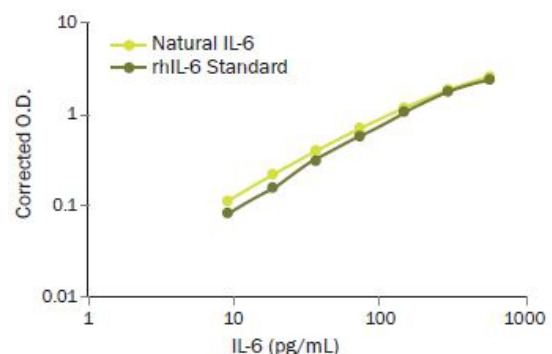
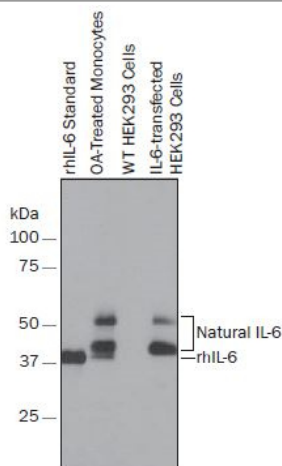


제품 구성: **Standard, Streptavidin-HRP, Antibody (Capture, Detection)**

3. 믿을 수 있는 품질

- Sandwich ELISA에서 가장 중요한 것은 antibody pair입니다.
ELISA의 gold standard R&D에서 만드는 고순도의 antibody와 최상의 antibody 조합으로 정확한 analyte 측정이 가능합니다.
- analyte에 대해 calibration 되어있는 standard로 **natural protein의 정확한 측정**이 가능합니다.

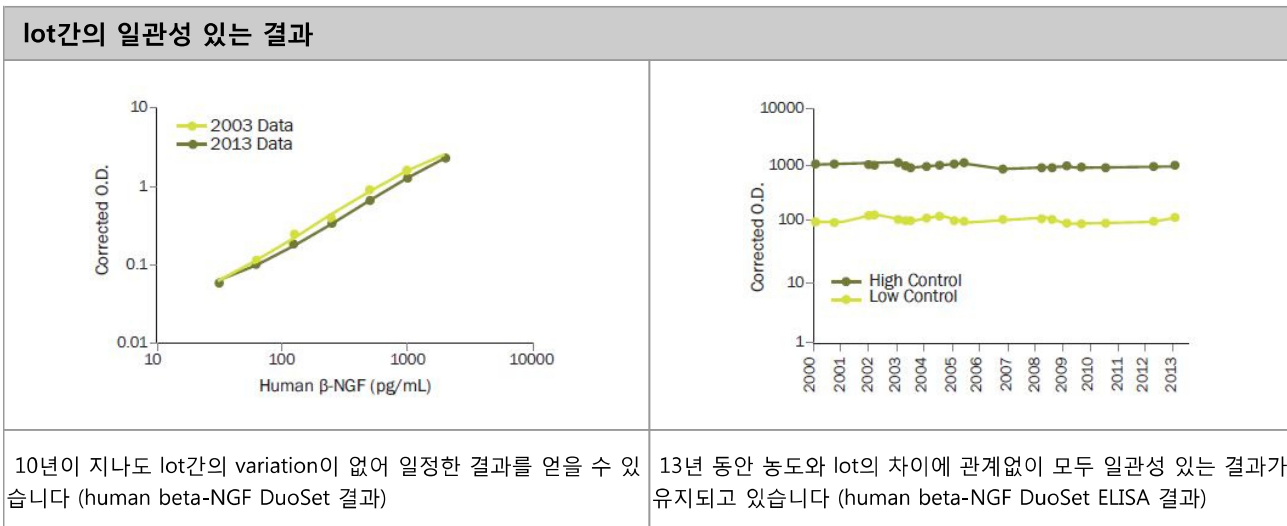
정확한 analyte 측정



Natural, recombinant protein을 정확히 인지하는 antibody로 정확한 analyte 검출이 가능합니다 (IL-6 antibody, Western blot 결과)

Natural protein과 동일하게 측정되는 Standard로 정확한 analyte의 값을 얻을 수 있습니다. (IL-6 DuoSet 결과)

⊙ 엄격한 QC test로 lot간의 흔들리지 않는 결과를 보장합니다.



⊙ 15년 동안 25만개 이상의 DuoSet reference로 높은 퀄리티를 입증합니다.

추가 구성품 (추가 시약 및 소모품)

DuoSet Ancillary Reagent Kit

- ⊙ 처음하는 development ELISA도 문제 없이!
- ⊙ Variation의 최소화로 정확한 결과 도출이 가능합니다.
- ⊙ 필요한 추가 구성품을 모두 모아 편리합니다.
- ⊙ 5-plate 사용분량
- ⊙ 제품 구성

(DuoSet insert에서 권장하는 **Reagent diluent 확인** 후 선택)

Cat #	Product	Diluent
DY007	DuoSet Ancillary Reagent Kit 1	Reagent Diluent 1
DY008	DuoSet Ancillary Reagent Kit 2	Reagent Diluent 2
DY009	DuoSet Ancillary Reagent Kit 3	Reagent Diluent 3



Ancillary Kit Components

- 96-well plates
- plate sealers
- substrate reagents
- stop solution
- ELISA coating buffer
- reagent diluent
- wash buffer

Supplemental ELISA Products

⊙ Development ELISA의 추가 구성품은 **대용량으로 개별 구매**가 가능합니다.

	Cat#	Product	Size
Microplates	DY990	Clear 96-well Microplates (12 strip)	25 plates
	DY991	Black 96-well Microplates (12 strip)	25 plates
Sealer	DY992	ELISA Plate Sealers	100 ea
PBS	DY006	ELISA Plate-Coating Buffer	250 mL
Reagent Diluent*	DY997	Reagent Diluent Concentrate 1	1,500 mL (1X)
	DY995	Reagent Diluent Concentrate 2 (10X)	1,050 mL (1X)
	DY004	Reagent Diluent Concentrate 3 (5X)	1,050 mL (1X)
NGS	DY005	Reagent Additive 1	21 mL
Wash Buffer	WA126	Wash Buffer Concentrate	12.5 L (1X)
Substrate*	DY993	Glo Substrate Reagent Pack (chemiluminescent)	60 mL
	DY999	Substrate Reagent Pack (colorimetric)	20 plates
Stop solution	DY994	Stop Solution	90 mL
SA-HRP	DY998	Streptavidin-HRP	75 plates

* 좋은 결과를 위해 Reagent diluent와 Substrate는 꼭 구매하셔서 사용하셔야 합니다.

ELISA 실험에 유용한 정보들

- ⊙ ELISA가 처음인 분들에게 유용한 실험 정보 ▶ [Running a successful ELISA](#)
- ⊙ ELISA 실험 시 발생하는 전형적인 문제들에 대한 해결책 ▶ [ELISA Trouble Shooting](#)
- ⊙ Validation되지 않은 sample 사용 전, interference가 있는지 확인할 수 있는 protocol ▶ [Sample Validation Test](#)

제품 상담 : 학술마케팅팀 이지은(techserv@woongbee.com) / 031-776-3300 (내선121)



462-807 경기도 성남시 중원구 상대원1동 190-1
SKn 테크노파크 비즈센터 1309~11호
Tel. 031-776-3300 Fax. 031-776-3303
woongbee@woongbee.com

- 본 메일은 발신 전용으로, 회신되지 않습니다.
- 메일을 원하지 않으시면 [이곳을 클릭](#)하시거나 webmaster@woongbee.com으로 연락주시기 바랍니다.
(If you don't want this e-News information, click here, please.)