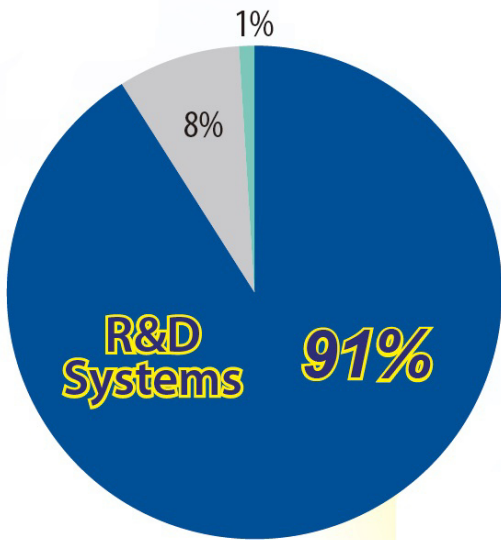




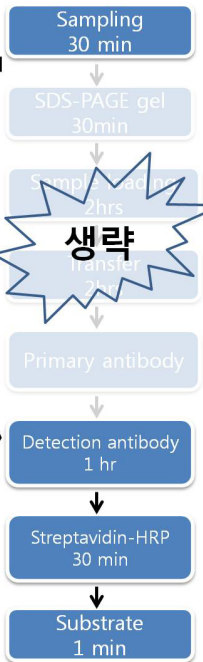
Cancer 연구자들에게 꼭 필요한 Tool, Phospho Array kit!



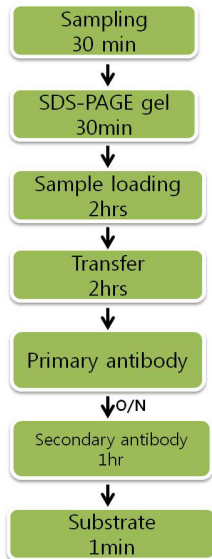
Most referenced array!

논문의 수가 증명하는 R&D Proteome Profiler!
 Antibody array 이용 논문 중
91%의 논문이 R&D Proteome Profiler를 선택했습니다!

Proteome Profiler
 약 2~3시간

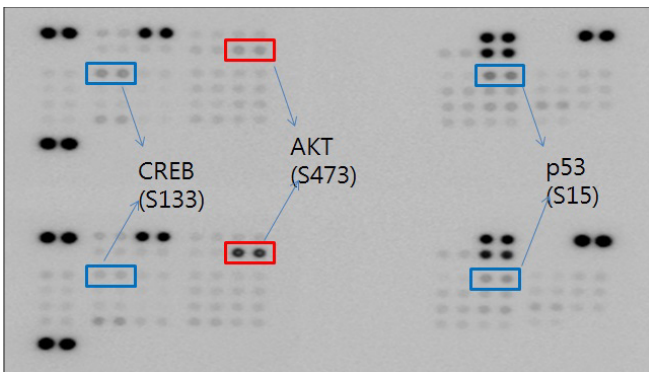


Western blot
 약 6~7시간



생략
 Sample loading, Transfer

O/N or 1 hr



Western blot보다 쉽고 빠른 실험방법!

- Membrane 방식의 실험방법
- Sample denaturation, gel loading, transfer 시간 생략 >>> Western blot보다 **최대 5시간 단축**
- 실험 방법이 복잡하거나 어렵지 않아서 처음 하시는 선생님들도 손쉽게 이용 가능!
- Western blot에 사용되는 장비 그대로 사용 가능! (**Las-3000, VersaDoc 4000, Chemodisc XPS** 등)

Cancer 관련 marker들을 한 장의 membrane에서 확인!

- EphA, EphB series
- AKT, ERK, STAT3, STAT6, VEGF, CREB, JNK 등..

PI 3-Kinase Inhibitor Screen

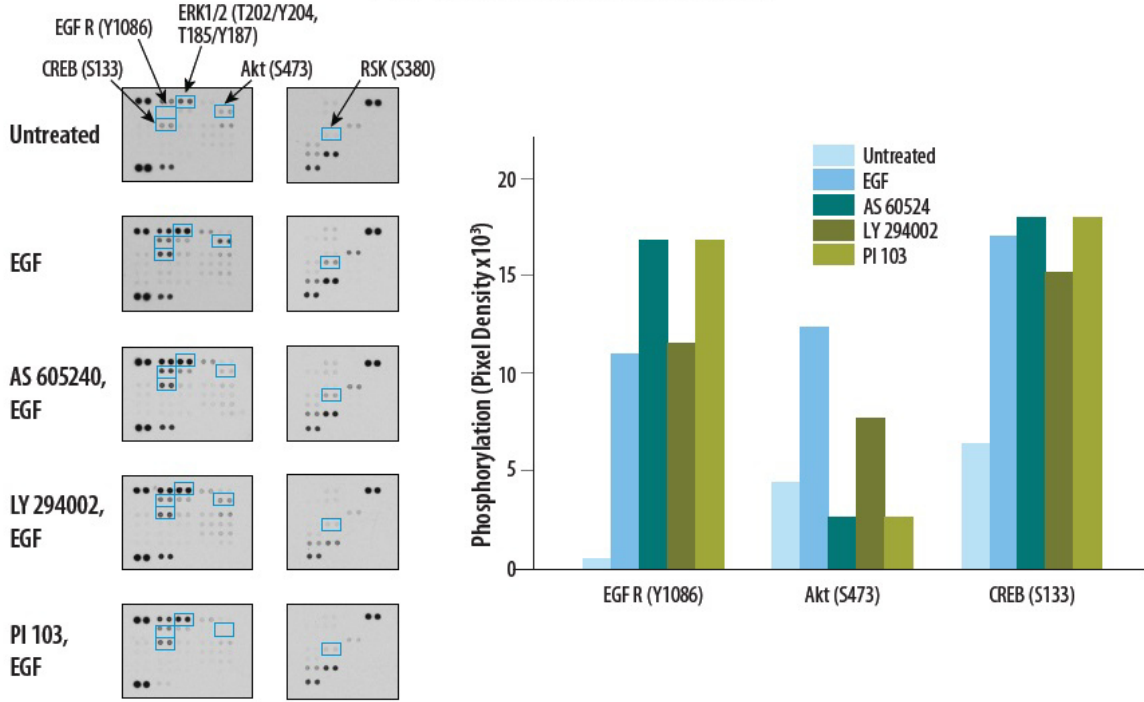




Figure 1. 폐선암종 세포(lung carcinoma cell)에서 각종 kinsae들의 phosphorylation 증감 확인 Lung carcinoma cell에 EGF, AS605240, LY294002, PI103등 각종 PI-3 kinase inhibitor들을 처리한 후 kinase들의 phosphorylation 정도를 비교한 그림. Membrane을 이용해 육안으로 비교가 가능하며 (왼쪽 그림) density를 수치화 한 후 그래프로 이용해 객관적인 비교 data를 만들 수도 있습니다 (오른쪽 그래프)

Cancer와 관련된 array kit

1. Cancer signal, pathway 관련 array kit

Human Phospho-RTK array kit (Cat# ARY001B, 49 analyte)	Human Phospho-MAPK (Cat# ARY002B, 26 analyte)	Human Phospho-Kinasa (Cat# ARY003, 43analyte)
 Phospho RTK	 PhosphoMAPK	 p-kinase

2. Metastasis 관련 array kit

Human Cytokine, Panel A (Cat# ARY005, 36 analyte)	Human Angiogenesis (Cat# ARY007, 55 analyte)
 Cytokine	 신혈관생성

관련 제품

1. **Breast cancer** 연구자들을 위한 tool

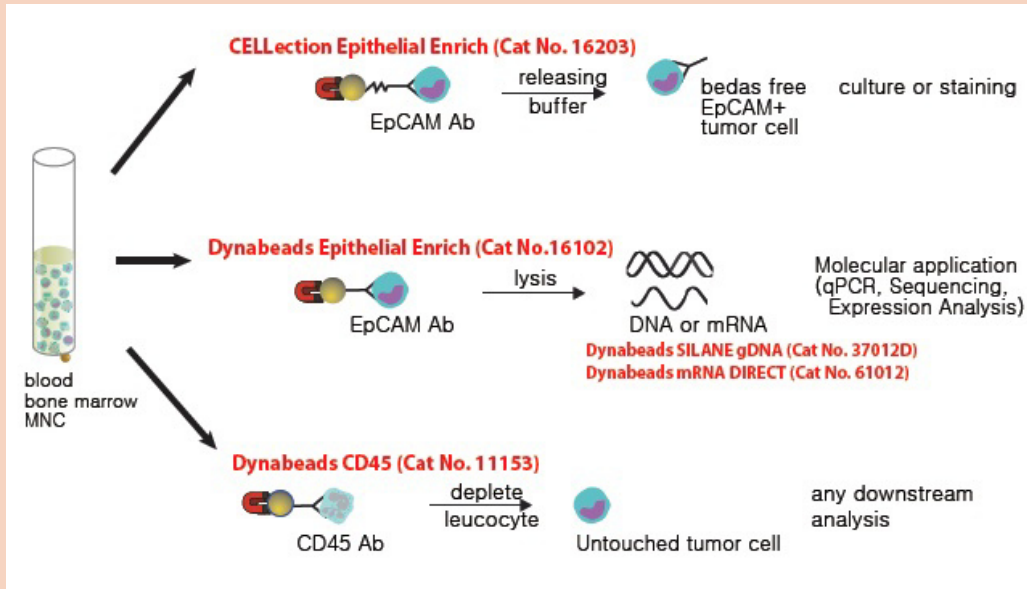
항암제의 농도별, 처리 시간별 효능 평가를 위한 tool! **Proteome Profiler 96 Phospho-RTK array2!**

- √ 96-well plate 바닥에 8개의 antibody가 dotting
- √ EGF R, EphB4, ErbB2, ErbB3, ErbB4, HGF R, IGF-1R, MSP R
- √ 5~50µg of cell lysate
- √ 3 hour assay time
- √ High throughput!! : 시간, 처리농도 별 sample 및 반복실험까지 하나의 kit으로 가능! (최대 96개 sample)

MagCelect CD24-CD44+ Breast cancer stem cell isolation kit (Cat# MAGH111)



- √ Magnetic bead를 이용한 **빠르고 정확한** cell isolation!
- √ Positive, negative를 모두 이용한 isolation >>> **Purity 높은 결과!** (90~98%)
- √ Kit에 cell isolation이 끝난 후 확인할 수 있는 **flow-cytometry용 antibody** 제공

2. Circulating tumor cell isolation tool



관련 정보

R&D systems 연구원들이 도출한 Proeteome Profiler data

Breast cancer, Phospho-RTK	PI-3K inhibitor, MEK inhibitor
 Data01	 Data02

추가 정보

Antibody Array kit에 대한 **유용한 정보들을** 제공해 드립니다.

실험 Q&A	실험 문제 해결책	Tech Tip
 Q&A	 문제해결	 Tech Tip

결과 도출 프로그램	사용 가능한 기계 확인	
 <p data-bbox="264 331 338 353">Image J</p>	 <p data-bbox="627 331 716 353">ChemiDoc</p>	

제품 상담 : 학술마케팅팀 한소영 (techserv@woongbee.com/ 031-776-3300 내선122)

Leaders Trust
 **(주)웅비메디텍**
www.woongbee.com

462-807 경기도 성남시 중원구 상대원1동 190-1
 SKn 테크노파크 비즈센터 1309~11호
 Tel. 031-776-3300 Fax. 031-776-3303
woongbee@woongbee.com

- 본 메일은 발신 전용으로, 회신되지 않습니다.
- 메일을 원하지 않으면 [이곳을 클릭](#)하시거나 webmaster@woongbee.com으로 연락주시기 바랍니다.
 (If you don't want this e-News informaton, click here, please.)