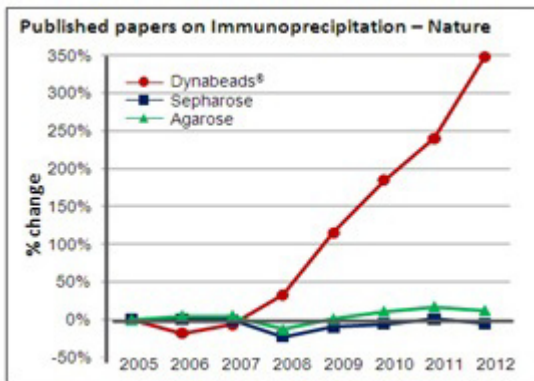




## Dynabeads® Immunoprecipitation Kit

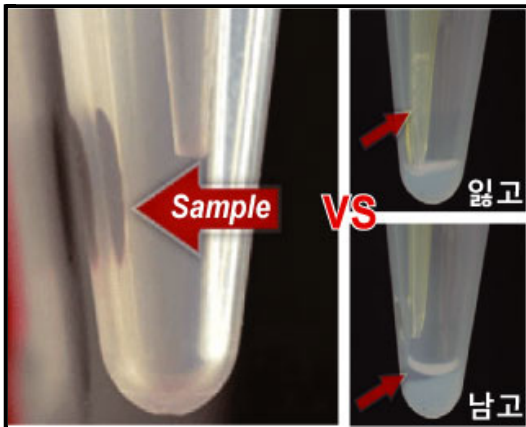
Agarose를 이용하는 IP 실험. 시간과 실험 결과에 **만족하시나요?**

지금 선생님께서 겪고 있는 불편함과 불만족들, **Dynabeads가 해결해 드리겠습니다!**



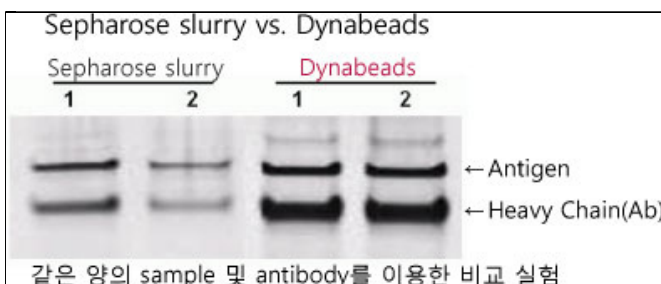
### IP 실험자들이 점점 더 찾는 제품!

IP 실험자들이 Nature지에 발표한 논문들 중 **Dynabeads를 이용한 논문들의 수가 갈수록 증가하고 있다는 사실**, 알고 계셨나요? Dynabeads의 편리함과 만족스러운 결과를 나타내는 지표입니다! 나날히 늘어가는 Dynabeads 사용자의 수! 이제 선생님께서 동참하실 차례입니다.



### 깔끔한 washing, 깔끔한 결과!

Sepharose beads 사용 시 washing 과정에서 beads가 함께 떨어져 나오거나, wash buffer가 완벽하게 제거되지 않는 현상을 자주 겪으셨죠? Dynabeads는 magnet을 이용하기 때문에 **wash buffer를 남김없이 제거할 수 있을 뿐 아니라 beads의 loss도 발생하지 않습니다.** 이제 **non-specific없는 깨끗한 결과를 얻으세요!**



### 똑같은 양의 antibody로 더 높은 효율을!

**같은 양의 sample, 같은 양의 antibody로 실험했을 때 sepcharose beads보다 Dynabeads가 더 높은 효율을 보여준다는 자료입니다.** 같은 값이면 다홍치마, 같은 양의 antibody면 Dynabeads!

## Dynabeads vs. Sepharose beads

실험 과정과 시간의 차이, 그 차이로부터 선생님께서 얻을 수 있는 엄청난 혜택들! 그 차이점을 지금 바로 확인해보세요!



**Dynabeads를 만나는 순간,  
선생님의 삶이 더 재밌어집니다!**



(QR코드를 찍어보세요!)

## 종류 및 구성품






종류: Proten A(# 10006D), Protein G(# 10007D)

구성품

- Dynabeads A or G (40 reaction)
- Ab binding&washing buffer
- Washing buffer
- Elution buffer

## 관련 정보

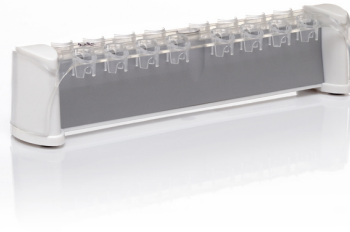
Dynabeads A insert	Dynabeads G insert	Quick guide
		

## 관련 제품

 <p><b>Dynabeads® Protein A</b></p>	 <p><b>Dynabeads® Protein G</b></p>
------------------------------------------------------------------------------------------------------------------------	-------------------------------------------------------------------------------------------------------------------------



**Dynabeads® Co-Immunoprecipitation Kit**



**DynaMag™ (Magnets)**

**추가 정보**

Dynabeads를 이용한 IP실험이 처음인 분들께 도움이 되는 Q&A



Q&A

Dynabeads를 이용한 IP실험 시 발생할 수 있는 문제들에 대한 해결책



Tech Tip

Dynabeads를 이용한 IP 실험 시작 전에 알고 있으면 도움이 되는 정보들



TS guide

제품 상담 : 학술마케팅팀 한소영 ([techserv@woongbee.com](mailto:techserv@woongbee.com)/ 031-776-3300 내선122)



462-807 경기도 성남시 중원구 상대원1동 190-1  
SKn 테크노파크 비즈센터 1309~11호  
Tel. 031-776-3300 Fax. 031-776-3303  
[woongbee@woongbee.com](mailto:woongbee@woongbee.com)

- 본 메일은 발신 전용으로, 회신되지 않습니다.
- 메일을 원하지 않으면 [이곳을 클릭](#)하시거나 [webmaster@woongbee.com](mailto:webmaster@woongbee.com)으로 연락주시기 바랍니다.  
(If you don't want this e-News information, click here, please.)