



2014.07.02

DuoSet IC ELISA

공들여 실험했는데, 상대 정량 western blot 결과만으로 만족하실 수 있나요?
번거로운 western blot 대신 **편리한 ELISA 방식**으로 정량까지!

왜 DuoSet IC ELISA kit을 사용해야 할까요?

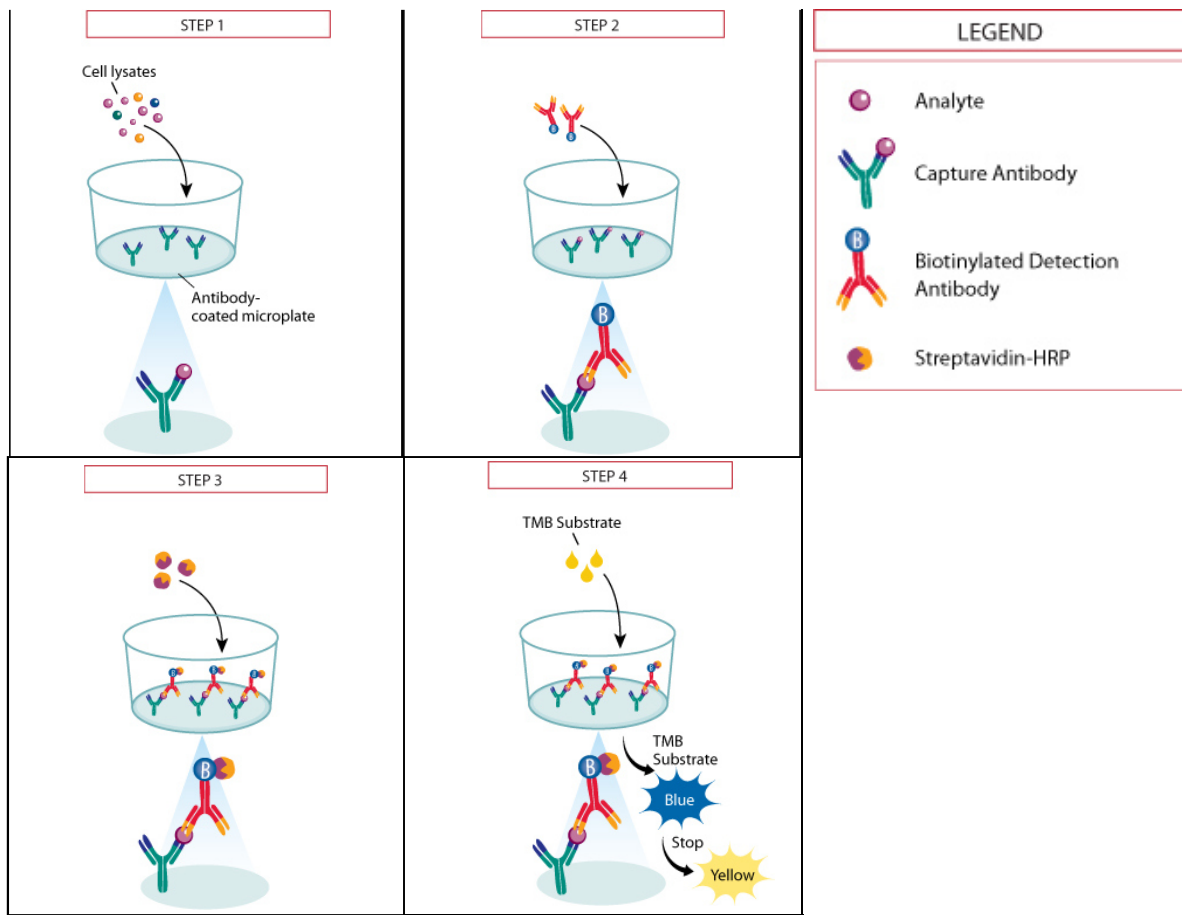
- **높은 sensitivity!**: Western blot보다 10~20배 낮은 농도까지 detection 가능합니다.
- **적은 양의 sample로 실험 가능!**: Western blot보다 10배 적은 양의 sample만 있어도 충분히 실험이 가능합니다.
- **High throughput**: 다양한 조건에서 수행한 실험들을(서로 다른 cell line, does dependent, 여러 가지 drug처리 등) 한꺼번에 확인할 수 있습니다! (하나의 kit당 2개의 96-well plate 제공)
- **간단한 실험 방법!**: western blot처럼 gel을 만들고 transfer를 수행하는 등 복잡하고 번거로운 과정 없이, plate를 이용한 **간단한 실험 방법**을 통해 쉽게 결과를 얻을 수 있습니다.
- **짧은 실험 시간!**: 하루가 지나야 결과를 얻을 수 있는 western blot에 비해 **실험 당일**에 결과를 얻을 수 있습니다.

이런 분들께 추천해 드립니다!

- **Sample 수가 너무 많아서** western blot으로 확인하기 어려우신 분들
- 어떤 **drug이 가장 효과적인지** 알고자 하시는 분들
- Drug을 어느 **농도로** 처리해야 효과가 있는지 알고자 하시는 분들
- Drug이 서로 다른 **cell 타입에 따라서 효과가 달라지는지** 알고자 하시는 분들
- 어떤 **cell line이 가장 좋은 model인지** 알고자 하시는 분들
- Western blot 후 **정량실험을 다시 수행하려고** 계획 중이신 분들
- Western blot보다 **훨씬 쉬운 실험 방법**을 찾고 계신 분들
- 누가 봐도 같은 해석을 할 수 있는 **객관적인 data**를 얻고자 하시는 분들

실험방법

--	--



DuoSet IC를 이용한 실험 결과들

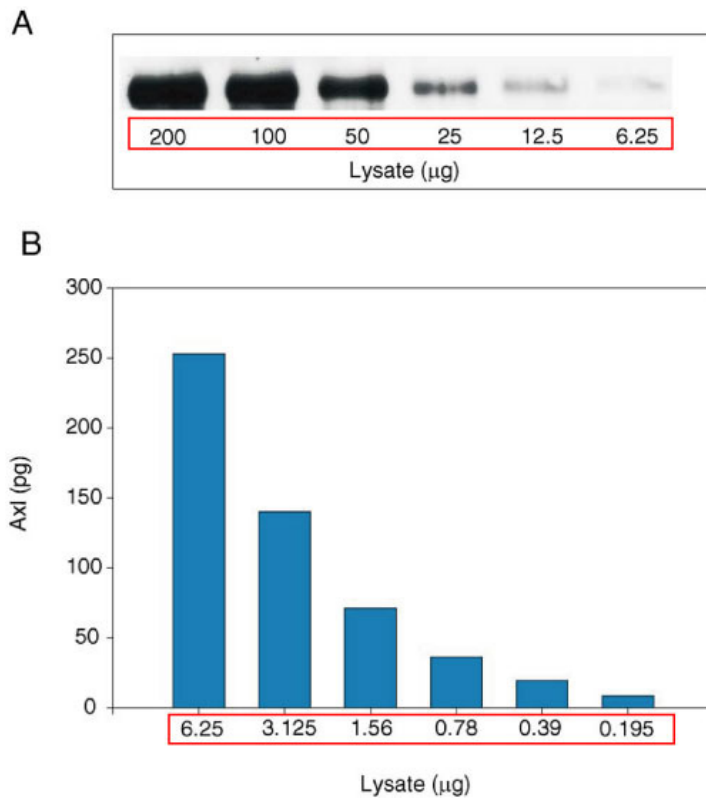


Figure 1. Human total Axl DuoSet IC ELISA (#DYC1643)이 western blot 보다 훨씬 높은 sensitivity를 가진다는 것을 입증할 수 있는 data. Human glioblastoma cell line인 A172를 serial dilution 한 후 western blot 과 human total Axl DuoSet IC ELISA kit을 이용해서 측정된 결과. DuoSet IC가 **훨씬 낮은 농도의 Axl도 detection** 한다는 사실을 확인할 수 있습니다.

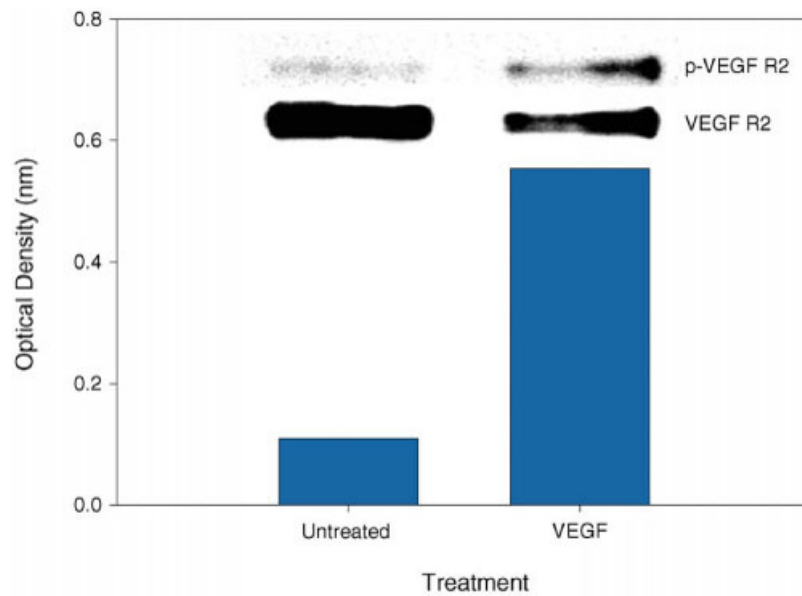


Figure 2. Human Phospho-VEGF R2/KDR DuoSet IC ELISA (#DYC1766)와 western blot data 비교.

HUVEC cell lines에 recombinant human VEGF 165 100ng/mL을 처리 또는 처리하지 않은 후 VEGF R2 phosphorylation 정도를 비교. DuoSet IC에서는 sample 100ug을 사용했고 western blot에서는 sample 1mg을 사용. Western blot보다 **10배 적은 양의 sample을 사용했음에도 불구하고 density는 DuoSet IC가 훨씬 높게 나옴**을 확인할 수 있습니다. 또한 각 sample 사이의 phosphorylation 정도의 차이도 **훨씬 객관적으로 확인할 수** 있습니다.

제품 구성품

- Capture antibody
- Detection antibody
- Standard or recombinant protein as control
- Streptavidin-HRP

(Kit마다 구성품에 차이가 있을 수 있으니 반드시 kit insert를 참고해주세요!)

관련 제품

Intracellular molecule을 정량할 수 있는 complete ELISA kit

Surveyor IC ELISA kit!



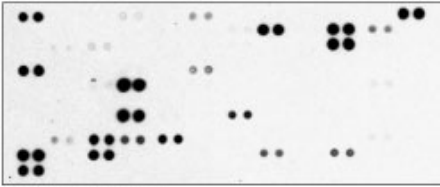
- 실험에 필요한 모든 reagent들이 kit에 포함된 **complete kit**
- **별도의 이미지 장비 없이** 바로 정량 가능
- 적은 양의 sample도 detection 하는 **높은 sensitivity**

정량 실험에 앞서 screening을 수행하는 건 당연한 순서 아닌가요?

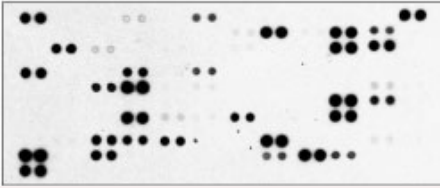
간편한 screening tool, Proteome Profiler Antibody Array kit!

- Cell signal, pathway 관련 markers를 한 장의 **membrane에서 확인!**
- 소량의 sample로 **100여개** 단백질 동시 분석

Untreated



TNF- α Treated

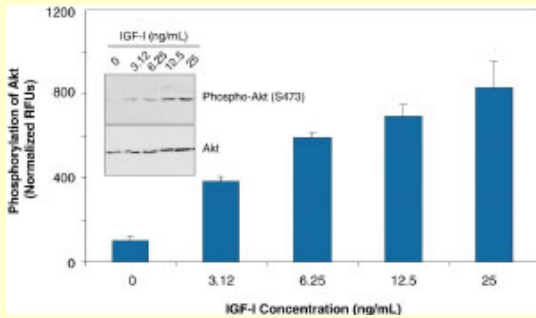


- Antibody array 이용 논문 중 **91%의 논문이 R&D Proteome Profiler**를 선택

- **Western blot보다 쉽고 빠른 실험방법!**

Cell lysate 과정 없이 2가지 Intracellular proteins 동시 분석!

Cell-Based ELISA kit!



- 2가지 Intracellular protein **동시 분석**

(Phosphorylated & Total protein / Target & House keeping protein)

- **Cell lysis 과정 없이** 바로 assay 시작

- 별도의 **Normalization 불필요**

- **10,000 cells/well** 로 assay 진행 가능

제품상담: 학술마케팅팀 한소영 (techserv@woongbee.com / 031-776-3300 내선 122)

Leaders Trust
 **(주)웅비메디텍**
www.woongbee.com

462-807 경기도 성남시 중원구 상대원1동 190-1
 SKn 테크노파크 비즈센터 1309~11호
 Tel. 031-776-3300 Fax. 031-776-3303
woongbee@woongbee.com

- 본 메일은 발신 전용으로, 회신되지 않습니다.
- 메일을 원하지 않으면 [이곳을 클릭](#)하시거나 webmaster@woongbee.com으로 연락주시기 바랍니다.
(If you don't want this e-News information, click here, please.)