

R&D assay for Alzheimer's Disease

Alzheimer's Disease는 기억과 언어를 관장하는 neurocortex, hippocampus에서 신경 세포의 비 이상적인 죽음에 의해 나타나게 되는 질병입니다. 1906년에 처음 병명이 확립됐으나 지금까지도 Alzheimer's Disease의 원인이 명확하게 밝혀지지 않았습니다.

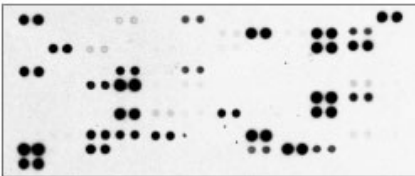
웅비메디텍에서는 Alzheimer's Disease 연구에서 가장 많이 사용되는 다양한 종류의 **Amyloid β peptides**, Neuroinflammation, 신경세포의 apoptosis pathway, 각종 protease의 발현을 한꺼번에 확인할 수 있는 **Antibody array**, Alzheimer's Disease 연구에 필요한 **높은 quality의 다양한 antibody** 등 Alzheimer's Disease 연구에 필요한 다양한 제품들을 제공하고 있습니다.

1. Proteome Profiler Antibody Array kit

Untreated



TNF- α Treated



- Cell signal, pathway 관련 markers를 한 장의 membrane에서 확인!
- 소량의 sample로 100여개 단백질 동시 분석
- Antibody array 이용 논문 중 91%의 논문이 R&D Proteome Profiler를 선택
- Western blot보다 쉽고 빠른 실험방법!

이런 분들께 추천해 드립니다!

- 특정 약물 처리 후 **neuroinflammation**의 차이를 보고자 하시는 분

[Human XL Cytokine array kit \(Cat# ARY022, 102 analytes\)](#)

>>> IL-1~31, IFN-gamma, TNF-alpha, FGF-basic 등 총 102개의 염증 관련 cytokine들 확인 가능

- **Neuron cell apoptosis pathway**에 어떤 변화가 있는지 확인하고자 하시는 분

[Human Cell stress array kit \(Cat# ARY018, 26 analytes\)](#)

>>> Bcl-2, COX-2, HIF-1/-2alpha, NF-kappaB2, pp53, HSP70 등 총 26개 cell stress marker 확인 가능

- Alzheimer's Disease와 관련된 각종 **protease, protease inhibitor marker**들의 발현을 한 눈에 보고자 하시는 분

[Human Protease \(34 analytes\) / Protease Inhibitor \(32 analytes\) array kit \(Cat# ARY025\)](#)

(Protease marker 2장, Protease Inhibitor 2장)

[Human Protease array kit \(Cat# ARY021, 34 analytes\)](#)

Human Protease Inhibitor array kit (Cat#ARY023, 34 analytes)

>>> ADAM 시리즈, MMP시리즈, Cathepsin 시리즈, Kallikrein 시리즈 등 총 34개 protease marker 확인 가능

>>> APP, EMMPRIN, Sertpin 시리즈, TIMP-1~4 등 총 35개 protease inhibitor 확인 가능

2. Amyloid- β peptide, γ -secretase inhibitor, Amyloid- β inhibitor



- TOCRIS만의 unique product 다수 보유
- 다양한 연구 분야에 대한 새롭고 폭 넓은 제품 제공
- ion channel molecules, signaling inhibitor, agonist, antagonist
- Cell biology, cancer, neuroscience, signal transduction, stem cell, epigenetics

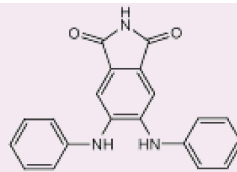
- 다양한 종류의 **amyloid β peptide** 및 **amyloid β inhibitor**
- **Amyloid β 와 특이적으로 반응하는 형광 dye**
- 다양한 종류의 **γ -secretase inhibitor**



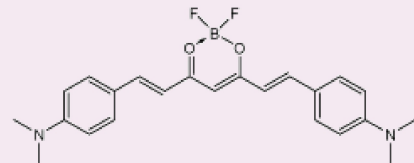
보다 많은 Alzheimer's disease와 관련된 inhibitor, chemical list를 확인하시려면 QR코드를 찍어주세요!

Asp-Ala-Glu-Phe-Arg-His-Asp-Ser-Gly-Tyr-Glu-Val-His-His-Gln-Lys-Leu-Val-Phe-Phe-Ala-Glu-Asp-Val-Gly-Ser-Asn-Lys-Gly-Ala-Ile-Ile-Gly-Leu-Met-Val-Gly-Gly-Val-Val-Ile-Ala

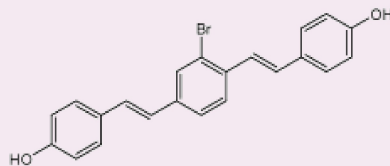
Amyloid β -Peptide (1-42) (human) (1428)
Predominant amyloid β -protein fragment



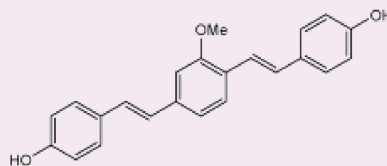
CGP 52411 (3360)
Inhibits A β 42 fibril formation



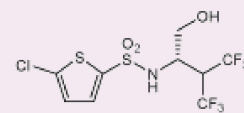
CRANAD 2 (4803)
Near-infrared probe that detects A β 40 aggregates



K 114 (3144)
Amyloid fibril-specific fluorescent dye



Methoxy-X04 (4920)
Fluorescent amyloid β detector; brain penetrant

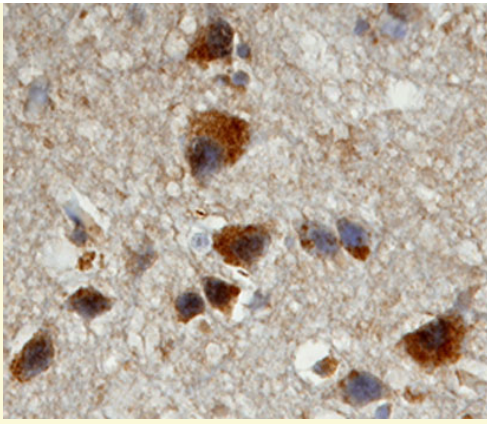


Begacestat (4283)
 γ -secretase inhibitor

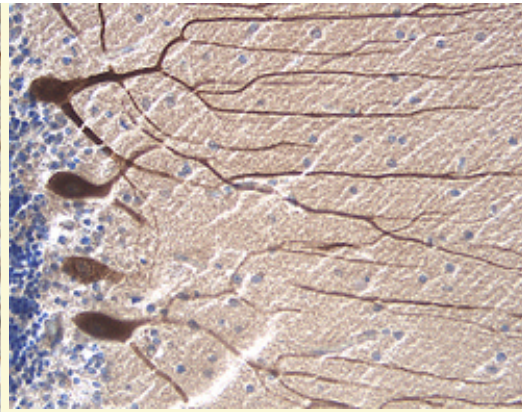
3. IHC, Western blot용 antibody들



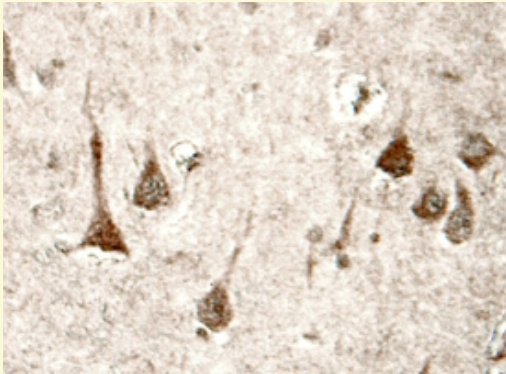
- Full-sequence antigen으로 제작된 **high-sensitivity antibody**
- 극한 상황에서도 activity를 보이는 **우수한 품질의 antibody**
- 화학보존제 대신 **실험에 영향을 미치지 않는 Trehalose를 이용한 antibody**



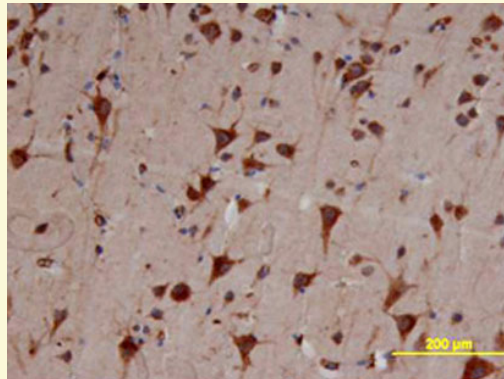
알츠하이머 환자의 뇌에서 확인한 phospho-APP
(사용제품: cat# MAB2508)



알츠하이머 환자의 뇌에서 확인한 RAGE
(사용제품: cat# AF1145)






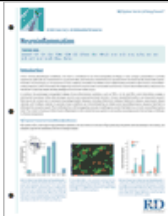
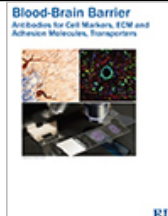

사람의 뇌에서 확인한 Presenilin-1
(사용제품: cat# AF149)



사람의 뇌에서 확인한 Cathepsin B
(사용제품: cat# AF953)

Alzheimer's disease와 관련된 각종 antibody, protein list 확인은 브로셔를 참고해주세요!

참고자료

<p>Neurodegeneration Product guide</p> 	<p>R&D assays for Alzheimer's Disease</p> 	<p>APP metabolism & Aβ plaque formation</p> 
<p>Neuroinflammation</p> 	<p>Blood-Brain Barrier (BBB)</p> 	<p>SNARE and synaptic adhesion molecule</p> 

전화 또는 메일로 연락 주시면 필요한 자료 전달해 드리도록 하겠습니다

제품상담: 학술마케팅팀 한소영 (techserv@woongbee.com / 031-776-3300 내선 122)