



어디에도 없는 Multi-정량 Selection Guide

동시에 여러 종류의 target 단백질 정량 분석이 가능한 Luminex assay
실험 목적에 맞는 제품을 선택하여 만족할 만한 결과를 얻고 계시나요?

ELISA만 있는 게 아닙니다! R&D는 Multi-정량 kit도 Selection guide를 제공합니다!

Luminex가 무엇인가요?

- ♥ Sample 50 µL에서 여러 가지 target 단백질 정량 분석
- ♥ 관심 있는 target 단백질 선택하여 customizing 가능
- ♥ 최근 여러 연구자들이 선택하는 단백질 정량 assay
- ♥ 제한적인 샘플량, target 단백질이 여러 가지 일 때 고민 말고 선택!



R&D Luminex assay의 Selection guide

Measure = Gold Standard
Quantikine ELISA

Profile = Most accurate
Luminex Performance


Discover = Most flexible
Luminex Screening

Luminex Screening	Luminex Performance	Quantikine ELISA
200개 이상의 단백질에서 선택	Quantikine ELISA와 Correlation	Gold Standard of ELISA
Custom-Designed panel 제작	Pre-selected panel내 선택	SCI 상위논문 42%가 사용
경제적인 가격	High Sensitivity Cytokine 분석	Lot-to-Lot Consistent

웅비메디텍 검사 Service 와 함께 만나보실 수 있습니다!!!!!!

[>>> R&D Luminex assay 제품 종류 확인하기](#)

검사 Service도 응비메디텍에서!!

 **응비메디텍**
Assay Service



- Luminex
- ELISA

Time Saving !!! woongbee.com
Quality Up !!! 031-776-3300

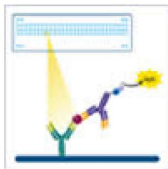
응비메디텍 Assay Service 홈페이지 OPEN!! CLICK~CLICK!!

너무 바쁜데 분석 장비까지?!! 응비메디텍에 맡기고 실험스트레스에서 해방되세요!!

R&D systems a biotechne brand **News Letter**

이번 주의 R&D News Letter 주제는 **Cancer**입니다.

관련 그림을 클릭하시면 자세히 살펴보실 수 있습니다!



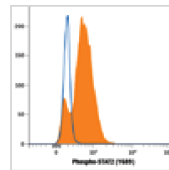
New Proteome Profiler™ NFκB Pathway Antibody Array!



What's in Your Sample?



A role for NF-κB in Cancer Cachexia



New Human Phospho-STAT2 (Y689) Alexa Fluor 488-conjugated Antibody for Flow Cytometry

제품 상담 : 학술마케팅팀 최현아(techserv@woongbee.com) / 031-776-3300 (내선126)