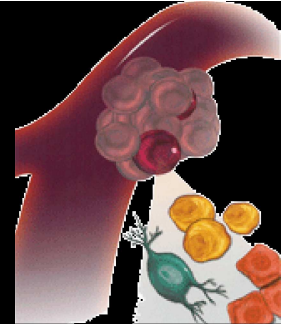




## 성공적인 Cancer 연구를 위한 모든 것

### 암 연구의 핵심 Markers 분석 R&D Assay kit

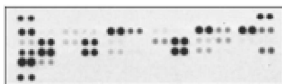


Cancer는 정상 조직에서 암 조직으로 바뀌기까지 여러 단계를 거쳐 진행이 되며, 각 단계에서 특징적으로 나타나는 Biomarker 들이 있습니다.

Cancer 관련 pathway인 **Angiogenesis, Metastasis, Apoptosis**의 markers와 **Circulating Biomarkers**를 손쉽게 분석 할 수 있는 **R&D Assay kit**를 소개합니다.

한 장의 membrane에서 최대 111가지 단백질을 동시에 분석!

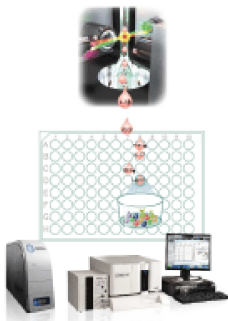
#### ▶ Antibody Array kit



- √ 소량의 sample로 **최대 111개 analytes** 동시 확인
- √ Array 사용 논문 중 **91%**가 R&D antibody array 사용
- √ **Western blot** 장비 만으로도 OK!
- √ **Western blot**보다 쉽고 간편한 실험 방법
- √ Cost-effective **Screening Tool**
- √ **Cancer Markers** 확인하기 >> [클릭!!!](#)

50 uL의 sample에서 여러 가지 target 단백질을 동시 정량!

#### ▶ Luminex assay



- √ 소량의 sample (**50 uL**)로 **최대 100개** 동시 정량
- √ 200여개 단백질에서 **자유롭게 선택하여 동시 분석**
- √ **R&D Quantikine ELISA** (ELISA Gold standard)와 최고의 **correlation**
- √ Panel 고유의 Diluent 사용 → **체내 환경과 유사한 조건**에서 정확한 분석
- √ **High Sensitivity kit**로 미량의 cytokine도 동시 분석 가능!
- √ **웅비 분석 서비스**를 통해 신속 정확한 결과 얻을 수 있음
- √ **Cancer Markers** 확인하기 >> [클릭!!!](#)

SCI 상위 42%가 사용한, Cytokine monitoring을 위한 Gold-standard!

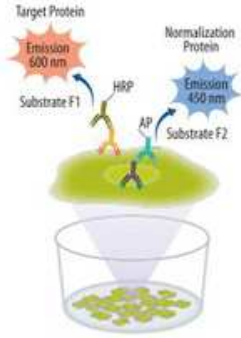
#### ▶ Quantikine ELISA



- √ **World best** in reproducibility & Specificity
- √ **Lot-to-lot consistency**
- √ **High Sensitivity Kit**
- √ SixPak (6 kits), PharmPak (50 kits)
- √ Validation된 다양한 sample types & 다양한 species 측정 kit
- √ **웅비 분석 서비스**를 통해 신속 정확한 결과 얻을 수 있음
- √ **Cancer Markers** 확인하기 >> [클릭!!!](#)

Cell Lysis 과정 없이 2가지 intracellular 단백질 동시에 분석!

## ▶ Cell-Based ELISA



✓ 두 가지 **intracellular** 단백질 동시 분석

Phosphorylated & Total 단백질



Target & House keeping 단백질

✓ **Cell lysis 과정 없이** 바로 적은 **cells 수** (10,000 cells/mL)로 분석 가능

✓ 별도의 **Normalization** 불필요

✓ **Cancer Markers** 확인하기 >> [클릭!!!](#)

## 응비메디텍 Assay Service



**- Luminex**  
**- ELISA**

Time Saving !!!  
Quality Up !!!

[woongbee.com](http://woongbee.com)  
031-776-3300

♥ **R&D의 노하우를 그대로!!** 관심있는 단백질과 sample 종류만 알려주세요~ 분석서비스 문의하기

제품 상담 : 학술마케팅팀 최현아 ([techserv@woongbee.com](mailto:techserv@woongbee.com)/ 031-776-3300 (내선126))

Leaders Trust

 (주)응비메디텍  
[www.woongbee.com](http://www.woongbee.com)

462-807 경기도 성남시 중원구 상대원1동 190-1  
SKn 테크노파크 비즈센터 1309~11호  
Tel. 031-776-3300 Fax. 031-776-3303  
[woongbee@woongbee.com](mailto:woongbee@woongbee.com)

- 본 메일은 발신 전용으로, 회신되지 않습니다.
- 메일을 원하지 않으시면 [이곳을 클릭](#)하시거나 [webmaster@woongbee.com](mailto:webmaster@woongbee.com)으로 연락주시기 바랍니다.  
(If you don't want this e-News information, click here, please.)