



R&D New Products 9월, 2015

Human **Hepcidin** Quantikine ELISA



Hepcidin은 간에서 합성되는 hormone으로 **체내 철분의 이동과 흡수를 조절하며, 염증반응에 의해 농도가 증가**하는 것으로 알려져 있습니다. Hepcidin은 EPO, IL-6등과 함께 **철분 결핍성 빈혈, 암, 감염 질환** 등 에서 활발한 연구가 진행되고 있습니다.

▶ [제품 상세 보기](#)

▶ 관련 제품 : [EPO, IL-6, TNF-alpha ELISA](#)

제품 특징

- 많은 연구자들이 인정하는 **ELISA의 Gold-standard !!**
- **다양한 sample type에 validation** (Cell culture sup, Serum, Plasma (EDTA, Heparin), Urine)
- Sample내 hepcidin을 정확히 측정하도록 **고품질의 antibody와 protein으로 최적화**된 제품
- **Specific diluent와 최적화된 buffer**로 sample내 **interference 최소화, 재현성 높임**
- 엄격한 제품 개발과 품질 관리로 몇 년이 지나도 **일관성있는 결과 도출** 가능

신제품

ELISA

Molecule/Target	Description	Catalog	Size
BCHE	Human Butyrylcholinesterase DuoSet ELISA, 5 Plate	DY6137-05	1 Kit
eNOS	Human eNOS DuoSet ELISA, 5 Plate	DY950-05	1 Kit
EDIL3	Human EDIL3 DuoSet ELISA, 5 Plate	DY6046-05	1 Kit
Insulin	Human/Canine/Porcine Insulin DuoSet ELISA, 5 Plate	DY8056-05	1 Kit
Serum Amyloid A1	Human Serum Amyloid A1 DuoSet ELISA, 5 Plate	DY3019-05	1 Kit

Activity assay

Molecule/Target	Description	Catalog	Size
Caspase-5	Caspase-5 Fluorometric Assay Kit	BF12100B	100 Test
	Caspase-5 Colorimetric Assay Kit	BF14100B	100 Test

Antibodies

Molecule/Target	Description	Catalog	Size
BMP-4	Mouse BMP-4 MAb (Clone 1128D)	MAB5020	25, 100 µL
IL-22	Mouse IL-22 MAb (Clone 924324)	MAB5821	25, 100 µg
Serpin B2	Human Serpin B2 MAb (Clone 930109)	MAB8550	25, 100 µg
KIR2DS1/CD158h	Human KIR2DS1/CD158h MAb	MAB8887	25, 100 µL
	Human KIR2DS1/CD158h Alexa Fluor 488 MAb	FAB8887G-025	25 Tests
	Human KIR2DS1/CD158h Phycoerythrin MAb	FAB8887P-025	25 Tests
	Human KIR2DS1/CD158h Alexa Fluor 647 MAb	FAB8887R-025	25 Tests
KIR3DL3/CD158z	Human KIR3DL3/CD158z Alexa Fluor 647 MAb	FAB8919R-025	25 Tests

Proteins & Enzymes

Molecule/Target	Description	Catalog	Size
IL-36 beta/IL-1F8	Human IL-36 beta/IL-1F8 (aa 5-157) Protein	6834-ILB-025	25 µg
IL-22BP	Human IL-22BP Protein	8498-BP-025	25 µg
	Human IL-22BP Protein, CF	8498-BP-025/CF	25 µg
Lymphotoxin α1/β2	Human Lymphotoxin alpha1/beta2 Protein	8884-LY-025	25 µg
Lymphotoxin beta R	Rat Lymphotoxin beta R/TNFRSF3 Fc Chimera, CF	8897-LR-050	50 µg

Small molecules

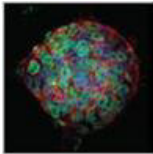
Description	Catalog	Size
TC-S 7001, Rho-kinase Inhibitors	4961/1	1 mg
6bK, Additional Insulin & Insulin-like Receptor Product	5402/1	1 mg
DMH2, BMP and Other Activin Receptor Inhibitors	5580	10, 50 mg
AZD 1480, JAK Kinase Inhibitors	5617/10	10 mg
S 18886, Prostanoid Receptor Antagonists	5568/10	10 mg
Hydroxychloroquine sulfate, Autophagy-related Compounds	5648	10, 50 mg
DG 172 dihydrochloride, Compounds for Stem Cell Differentiation	5566	10, 50 mg


[신제품 전체보기](#)

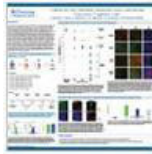
R&D systems a biotechne brand News Letter

이번 주의 R&D News Letter 주제는 **Stem cell**입니다.

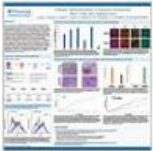
관련 그림을 클릭하시면 자세히 살펴보실 수 있습니다!



[Visit the New Differentiation Kits Homepage](#)



[Preview our Pancreatic Progenitor Differentiation Kit](#)



[Coming Soon: Hepatocyte Differentiation Kit!](#)



[Small Molecules used to Reprogram Fibroblasts](#)

웅비메디텍
Assay Service



- Luminex
- ELISA

Time Saving !!! woongbee.com
Quality Up !!! 031-776-3300

웅비메디텍 Assay Service 홈페이지 OPEN!! CLICK~CLICK!!

너무 바쁜데 분석 장비까지?!! 웅비메디텍에 맡기고 실험스트레스에서 해방되세요!!

제품 상담 : 학술마케팅팀 이지은(techserv@woongbee.com) / 031-776-3300 내선 123)

Leaders Trust

(주)웅비메디텍
www.woongbee.com

462-807 경기도 성남시 중원구 상대원1동 190-1

SKn 테크노파크 비즈센터 1309~11호

Tel. 031-776-3300 Fax. 031-776-3303

woongbee@woongbee.com

- 본 메일은 발신 전용으로, 회신되지 않습니다.
- 메일을 원하지 않으시면 [이곳을 클릭](#)하시거나 webmaster@woongbee.com으로 연락주시기 바랍니다.
(If you don't want this e-News information, click here, please.)