



2015.07.15

Stem Cell Research

Stem Cell 분화, **짧은 시간**에 끝낼 수는 없을까요?

확인된 stem cell을 **바로 실험에 사용**할 수는 없는 걸까요?

R&D systems와 함께라면 가능합니다!

GloLIVE Antibody: 세포 배양과 동시에 Pluripotency 확인하기!

✓ **Fixation 없이**, 살아있는 세포에 바로 Staining!

: Pluripotency 확인 후에도 **계속 세포배양**을 원하신다면 적극 추천해 드립니다.

✓ **Single step**으로 staining 시간 **단 30분!**

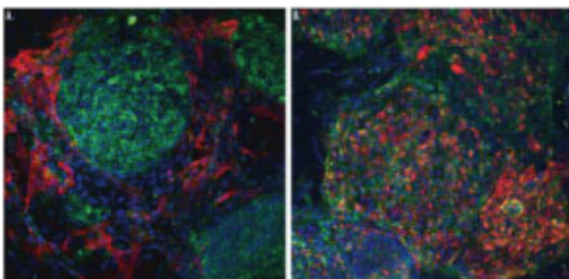
: 번거로운 과정 없이, **세포에 antibody를 넣기만 하면 실험 끝!**

: **ICC방식**이기 때문에 분석장비 없이 **형광현미경**만으로도 바로 확인 가능

✓ **Staining**을 통해 분화능 확인 후 다음 실험에 사용 가능

: Azide-Free로 **cell에 영향 없이 사용** 가능

: Pluripotent를 확인한 cell을 이용해서 colony assay 및 분화실험을 수행할 수 있기 때문에 **신뢰도 높은 결과** 보장!



SSEA-4/Brachyury/DAPI SSEA-4/TRA-1-60/DAPI

iPS2 human induced pluripotent stem cell을 irradiated mouse embryonic fibroblast에 배양한 후, Human Pluripotent Stem Cell Live Cell Imaging Kit (Cat. SC023)을 이용하여 염색한 결과입니다.

Stem Cell의 positive marker가 **SSEA-4와 TRA-1-60(R)**, negative marker가 **SSEA-1**라는것을 염두하면, colonies들은 주로 분화되지 않은 **human stem cells**이라는 것을 판단할 수 있습니다.

[제품 list 보러 가기](#)

Functional Identification Kit: 5일만에 분화시키고 정확하게 확인하자!

√ 기존 방법보다 단축된 실험시간!

: 30일 걸리던 분화를 **단 5일만에** 가능!

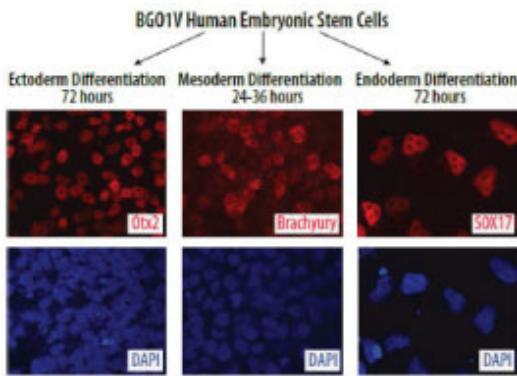
: 번거로운 teratoma assay 대신 **ICC로 간편하게!**

√ **재현성** 있는 결과

: 키트로 제공되어 일관성 있는 결과를 보장함

√ Ready to Use

: **분화 supplement**부터 **stem cell marker antibody**까지 모두 제공!



BG01V Human Embryonic Stem Cell을 **Pluripotent Stem Cell Identification Kit**을 이용하여 **Ectoderm, Mesoderm, Endoderm**으로 분화시켜 각각의 marker로 분화능을 확인한 결과입니다.

[제품 list 보러 가기](#)


Small Molecules for Differentiation

√ 동물 유래 물질을 적게 쓰면서도 효과적으로 분화를 유도

√ 다양한 분화 pathway 조절 가능

[Stem cell 관련 small molecule 확인하기](#)

중요한 sample, 응비 Assay Service와 함께 하세요~

 응비메디텍 Assay Service		- Luminex - ELISA Time Saving !!! Quality Up !!! woongbee.com 031-776-3300
--	---	---

Assay Service 홈페이지에서 견적 받아보세요 CLICK!!

제품 상담 : 학술마케팅팀 한소영 (techserv@woongbee.com / 031-776-3300 내선122)