

Bio-Techne Newsletter | October 5, 2016

R&D가 드리는  
Gift Card의  
주인공이 되어보세요!  
>> 설문조사 하러가기

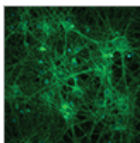
## 2016 10월 Bio-Techne Neuroscience Newsletters

### GABA receptor 발현 & GABA signaling 연구를 위한 Tools

- NeuroXVivo™ Rat Cortical Neuron Culture Kit
- Antibodies for GABA<sub>B</sub> receptor Complex
- Tocris for GABA<sub>A</sub>, GABA<sub>A-ρ</sub>, GABA<sub>B</sub> receptor

Sign up here for other newsletters.

View All New Products



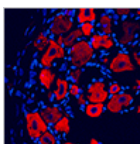
#### NEW - NeuroXVivo™ Rat Cortical Neuron Culture Kit

Cortical neuron culture는 신경 연구와 GABA 기능 연구에 주요 model system 입니다. NeuroXVivo™ Rat Cortical Neuron Culture Kit와 함께 serum-free 환경에서 rat cortical neurons culture에 최적화 된 reagents와 growth factors를 만나보세요.



#### Additional Components of the GABA<sub>B</sub> Receptor Complex Identified

최근 *Nature Neuroscience*를 통해 R&D Systems® antibodies를 사용하여 GABA<sub>B</sub> receptor에서 추가적으로 20여개 이상의 성분을 확인 함으로써 receptor 복합체의 고분자 구조를 밝힌 논문이 발표 되었습니다.



#### R&D Systems® Antibodies for Studying the GABA<sub>B</sub> Receptor Complex

GABA<sub>B</sub> receptor 구조의 새로운 특징 연구를 원하시나요?  
R&D Systems의 GABA<sub>B</sub> receptor의 subunits인 GABA<sub>B</sub> R1 and R2 과 함께 새롭게 발견 된 단백질 복합체등을 확인할 수 있는 antibodies를 만나보세요!



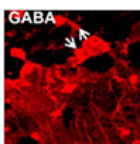
#### Investigate GABA Signaling with Tocris Bioscience

Tocris는 high quality의 GABA<sub>A</sub>, GABA<sub>A-ρ</sub> and GABA<sub>B</sub> receptor의 agonists, antagonists and modulators를 제공하고 있습니다. GABA research 관련 Tocris 제품들을 확인해 보세요!



#### Explore the Mechanisms Involved in GABA Signaling

GABA는 포유류 중추신경계에서 주요한 inhibitory transmitter 입니다. Our Synaptic Neurotransmission: GABAergic Inhibition interactive pathway는 GABA receptor의 activation뿐 아니라 GABA의 방출과 흡수도 관여 합니다. Explore now!



#### IHC Grade Antibodies for GABA and GABA Receptors

GABA에 의해 조절 되는 signaling은 중추신경계의 presynaptic neurons 40% 까지 합성 되는 억제성 신경전달물질이기 때문에 매우 중요한 연구입니다. Novus Biologicals은 GABA와 다양한 GABA Receptors 확인을 위한 IHC 용 antibodies를 제공 하고 있습니다.

Bio-Techne at Upcoming Meetings  
11th Annual Meeting of Genetic Epidemiology of Parkinson's Disease (GEOPD)  
Consortium

Campus Belval, LUXEMBOURG, October 6-8, 2016

**Club Francophone de l'Autophagie 2016 (CFATG)**

Bordeaux, FRANCE, October 12-14, 2016

**Cytokines 2016**

San Francisco, USA, October 16-19, 2016

**International Symposium - Biology of Aging: Paving the Way for Healthy Aging**

Montreal, CANADA, October 19-20, 2016

**3rd Annual Meeting of the ISCAM 2016**

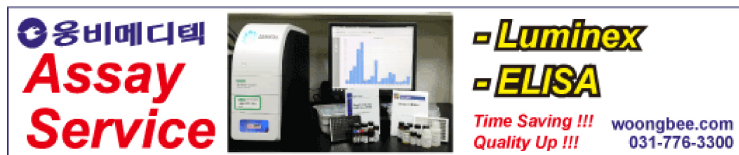
Brussels, BELGIUM, October 26-29, 2016

**2016 Society for Neuroscience Annual Meeting**

San Diego, USA, November 12-16, 2016

[View All New Products](#)

Have a product suggestion? Let us know here!



**웅비메디텍**  
**Assay Service**

**- Luminex**  
**- ELISA**

Time Saving !!! woongbee.com  
Quality Up !!! 031-776-3300

**웅비메디텍 Assay Service 홈페이지!! CLICK~CLICK!!**

너무 바쁜데 분석 장비까지!!! 웅비메디텍에 맡기고 실험스트레스에서 해방되세요!!

제품 상담 : 학술마케팅팀 최현아 ([techserv@woongbee.com](mailto:techserv@woongbee.com) / 031-776-3300 내선126)

**Leaders Trust**  
**(주)웅비메디텍**  
**www.woongbee.com**

462-807 경기도 성남시 중원구 상대원1동 190-1  
SKn 테크노파크 비즈센터 1309~11호  
Tel. 031-776-3300 Fax. 031-776-3303  
[woongbee@woongbee.com](mailto:woongbee@woongbee.com)

- 본 메일은 발신 전용으로, 회신되지 않습니다.
- 메일을 원하지 않으시면 [여기를 클릭](#)하시거나 [webmaster@woongbee.com](mailto:webmaster@woongbee.com)으로 연락주시기 바랍니다.  
(If you don't want this e-News information, click here, please.)