



Bio-Techne Newsletter | December 6, 2016



### 2016 12월 Bio-Techne Cancer Newsletters

Cell culture workflow 향상을 위한 Solution  
ProDots Proteins: aliquoting 없이, protein loss 없이 media에 넣기만 하세요!  
New PARG Inhibitors from Tocris

[Sign up here](#) for other newsletters.

[View All New Products](#)



#### Cell Culture Solutions for Cancer Research

R&D systems website에서 cell culture 제품들만 모아놓은 페이지를 확인하세요! Cancer cell 연구 관련 제품들을 찾는데 유용한 자료들을 모아놓았습니다. Immune cell selection과 differentiation 확인을 위한 cell viability assays와 angiogenesis kits 등이 있습니다. Explore now!



#### ProDots® Proteins: The Future of Cell Culture Preparation

Cell culture preparation에 대한 생각을 바꿔보세요! Aliquoting 없이! protein loss도 없이! ProDots™ Proteins은 media에 간단하게 골러넣기만 하면 바로 사용할 수 있습니다. 자세한 제품 정보 및 종류를 확인해 보세요! **updated selection of proteins**



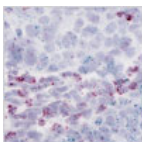
#### Checkpoint Proteins: Multiple Tags, Next Gen Targets, and Cynomolgus Species

R&D Systems은 가장 다양한 checkpoint proteins을 제공하고 있습니다. 모든 proteins은 bioactivity 평가가 이루어지며, lot마다 엄격한 기준들이 일치 해야 합니다.



#### New PARG Inhibitor from Tocris

Poly (ADP ribose) glycohydrolase (PARG)은 DNA single strand 절단 복구를 하는 중요한 물질입니다. Tocris에서 PARG의 선택적인 inhibitor인 PDD 00017273을 새롭게 출시 하였습니다. PDD 00017273은 DNA damage response에 의한 tumor의 치료 개발을 가능하게 할 수 있는 물질 입니다.



#### The Immune Checkpoint Marker LAG3

LAG3는 현재 임상 실험에서 immunotherapy 연구의 target 입니다. 최근 Bio-Techne family brands인 Advanced Cellular Diagnostics (ACD)에서 lung cancer에서 LAG3와 PD-L1을 측정할 수 있는 RNAscope® in situ hybridization 2-plex assay를 제공하고 있습니다. RNAscope®2-plex assay는 FFPE human lung cancer tissue에서 Hs-LAG3 probe (red)와 Hs-CD274 (PD-L1) (green)를 이용하여 측정 할 수 있습니다.



### UPR/ER Stress Signaling Markers

The unfolded protein response (UPR)은 eukaryotic cells이 endoplasmic reticulum (ER) stress에 대처할 때 사용하는 signaling mechanism입니다. UPR activation은 cancer, immune response와 관련 있다고 알려져 있습니다. UPR/ER stress signaling pathway와 markers를 확인해보세요! **UPR Brochure**.

### Bio-Techne at Upcoming Meetings

#### 2016 American Society for Cell Biology

San Francisco, USA, December 3-7, 2016

#### World Stem Cell Summit 2016

West Palm Beach, USA, December 6-9, 2016

#### BSI and NVVI 2016

Liverpool, UNITED KINGDOM, December 6-9, 2016

#### Mini exhibition Kuopio University Canthia Q2 FY17

Kuopio, FINLAND, December 8, 2016

#### Mini exhibition AIV Institute Q2 FY17

Kuopio, FINLAND, December 9, 2016

#### Hallmarks of Cancer 2016

Ghent, BELGIUM, December 11-13, 2016

#### UK-EV Forum Extracellular Vesicles 2016

Oxford, UNITED KINGDOM, December 13, 2016

#### Pharmacology 2016

London, UNITED KINGDOM, December 13-15, 2016

#### New Horizons in Bioprocessing 2016

Stockholm, SWEDEN, December 16, 2016

[View All New Products](#)

Have a product suggestion? Let us know here!

**웅비메디텍 Assay Service**  
**- Luminex**  
**- ELISA**  
 Time Saving !!! woongbee.com  
 Quality Up !!! 031-776-3300

**웅비메디텍 Assay Service 홈페이지!! CLICK~CLICK!!**

너무 바쁜데 분석 장비까지?!! 웅비메디텍에 맡기고 실험스트레스에서 해방되세요!!

제품 상담 : 학술마케팅팀 최현아 ([techserv@woongbee.com](mailto:techserv@woongbee.com) / 031-776-3300 내선126)

**Leaders Trust**  
  
**(주)웅비메디텍**  
[www.woongbee.com](http://www.woongbee.com)

462-807 경기도 성남시 중원구 상대원1동 190-1  
 SKn 테크노파크 비즈센터 1309~11호  
 Tel. 031-776-3300 Fax. 031-776-3303  
[woongbee@woongbee.com](mailto:woongbee@woongbee.com)

• 본 메일은 발신 전용으로, 회신되지 않습니다.  
 • 메일을 원하지 않으시면 [이곳을 클릭](#)하시거나 [webmaster@woongbee.com](mailto:webmaster@woongbee.com)으로 연락주시기 바랍니다.  
 (If you don't want this e-News information, click here, please.)