

Bio-Techne Newsletter | October, 2016

2016 10월 마지막 주 Bio-Techne Stem Cells newsletter

Stem Cell Epigenetics 와 Pluripotency를 위한 small molecules를 사용한 Method

- New Tocriscreen Plus Compound Library
- Tocriscreen Epigenetics
- Tocriscreen Stem Cell Toolbox
- Webinar: Predict ESC differentiation with Luminex Assays

[Sign up here](#) for other newsletters.

[View All New Products](#)



[New Tocriscreen Plus™ Compound Library from Tocris](#)

기존에 출시되던 Tocriscreen Libraries Compounds 가 새롭게 출시되었습니다!! [Tocriscreen Plus™](#) 는 98% 이상의 고순도 Compounds 1,280개로 구성되어 기존 제품보다 더 많은 compounds를 만나보실 수 있습니다. Customizing Compounds Library도 가능하므로 [Find out more today!](#)



[Using Tocriscreen for Target Elucidation](#)

A 최근 Rhim *et al.* 등이 *Scientific Reports* 에 Tocriscreen을 사용하여 Fetal neural progenitor cells (NPCs)의 proliferation을 조절하는 targets의 규명을 연구하여 논문을 [publication](#) 하였습니다. [ERK](#) signaling pathway 의 inhibitor들이 NPC self-renewal 능력을 향상시킨다는 것을 발견하였습니다.



[Epigenetic Regulation of Stem Cell Differentiation](#)

2017년 March 1st에 암스테르담에서 one-day Bio-Techne Symposium을 개최할 예정입니다. 여기서 chromatin과 epigenetic modification이 stem cell의 self-renewal, differentiation, 그리고 reprogramming에 어떠한 역할을 하는지 토론할 수 있는 장을 마련하였습니다. [Learn more!](#)



Investigate Naïve Pluripotent Stem Cell Epigenetics

Primed pluripotent SCs의 naïve conversion에 영향을 미치는 epigenetic proteins를 규명하기 위해서 [Tocriscreen™ Epigenetics Toolbox](#)가 지렛대 역할을 하였습니다. 이 Toolbox는 epigenetic modifiers를 넓은 범위로 target 할 수 있는 80개의 high quality chemical probes의 collection입니다.



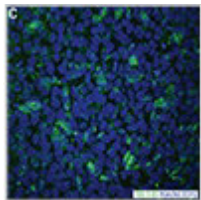
EpiPlus™ Antibodies for Epigenetics Research

Histone modifications는 chromatin으로의 접근을 컨트롤함으로써 transcription을 조절합니다. Novus Biologicals에서 출시되는 [EpiPlus™ Antibodies](#)는 epigenetically modified Histones (H3 and H4)의 endogenous한 full-length form을 detection 할 수 있습니다. EpiPlus™는 [ChromataChIP® Kits](#)를 사용하여 validation 되었습니다.



Tocriscreen™ Stem Cell Toolbox in the Literature

Bio-Techne collaborated with researchers at the University of Minnesota의 연구자들과 Bio-Techne이 콜라보를 통하여 *Stem Cell Reports*에 논문을 [publication](#) 하였습니다. 이는 [Tocriscreen™ Stem Cell Toolbox](#)를 사용하여 cardiac 과 skeletal muscle cell differentiation을 optimization 하였습니다. [Read more.](#)



Check Pluripotency Quicky and Affordably

R&D systems의 GloLIVE™ Human Pluripotent Stem Cell Live Cell Imaging Kit는 기대 이상의 것을 줄 것입니다! 이 Kit는 stemness와 proliferation에 영향을 주지 않고 pluripotency를 확인하는 4개의 antibodies (TRA-1-81, TRA-1-60, SSEA-1, & SSEA-4)를 포함하고 있습니다. [Check out the new lower price.](#)



On-Demand Webinar! Predict ESC Differentiation with

Luminex®

ESC 와 iPSC differentiation을 Proteome Profiler™ 와 Luminex® Assays를 이용하여 어떻게 모니터링하는지를 토론한 Webinar 입니다. [Watch Now!](#)

Bio-Techne at Upcoming Meetings

The NYSCF Conference

New York City, NY, USA, October 26-27, 2016

3rd Annual Meeting of the International Society of Cancer Metabolism

Brussels, Belgium, October 26-29, 2016

Protein & Antibody Engineering Summit (PEGS) Europe

Lisbon, Portugal, October 31-November 4, 2016

2016 Society for Neuroscience Annual Meeting

San Diego, CA, USA, November 12-16, 2016

2016 American Society for Cell Biology

San Diego, CA, USA, December 3-7, 2016

[View All New Products](#)

Have a product suggestion? [Let us know here!](#)

 웅비메디텍 Assay Service		- Luminex - ELISA <i>Time Saving !!!</i> woongbee.com <i>Quality Up !!!</i> 031-776-3300
--	---	---

웅비메디텍 Assay Service 홈페이지 OPEN!! CLICK~CLICK!!

너무 바쁜데 분석 장비까지?!!! 웅비메디텍에 맡기고 실험스트레스에서 해방되세요!!

Leaders Trust

 **(주)웅비메디텍**
www.woongbee.com

462-807 경기도 성남시 중원구 상대원1동 190-1

SKn 테크노파크 비즈센터 1309~11호

Tel. 031-776-3300 Fax. 031-776-3303

woongbee@woongbee.com