

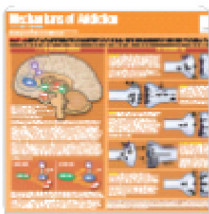
Bio-Techne Newsletter | August 10, 2016

2016 8월 Bio-Techne Neuroscience newsletter

Tocris에서 제공하는 Addiction mechanisms에 대한 Poster
R&D system에서만 이용할 수 있는 active human Slit3 protein !!
Dopamin에 관련된 signaling pathway와 antibodies.

[Sign up here](#) for other newsletters.

[View All New Products](#)



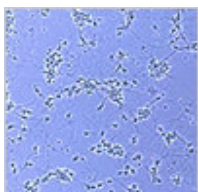
Mechanisms of Addiction Poster from Tocris

런던의 Imperial College David Nutt 교수에 의해 씌여진 이 포스터는, Addiction에 관련된 brain 회로에 대해 묘사하고 있으며, 그들이 타겟으로 하고 있는 addictive drugs의 classes와 neurotransmitter system에 대해 overview 하고 있습니다.



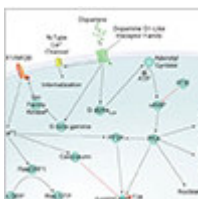
GABA_A Receptor Modulation and Drugs of Abuse

최근 **paper**에 **Ro 15-4513** (Tocris의 benzodiazepine partial inverse agonist)를 사용하여 GABA_A receptors의 negative modulation이 보상과 관련하여 남약물의 남용을 어떻게 줄였는지 보여주었다. For more GABA_A modulators from Tocris click [here!](#)



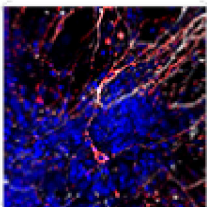
First Commercially Available Active Slit3 Protein

R&D Systems® 의 new **Recombinant Human Slit3** 만이 마켓에서 **active한 human Slit3 protein** 으로 만날 수 있습니다. 이는 culture된 neurons의 축삭생성을 유도하는 것으로 사용됩니다. Slit3는 분비형태의 축삭 유도 분자인 Slit family의 멤버이면서 ROBO receptors를 위한 ligand 이기도 합니다.



New Interactive Pathway: Dopamine Receptor Signaling

도파민 D1-like and D2-like receptor families들이 receptors의 stimulation에 따라 activation의 다른 signaling pathway를 가진다는 것을 확인하실 수 있습니다.



Antibodies to Detect Dopamine Neurons and Monitor Dopamine Signaling

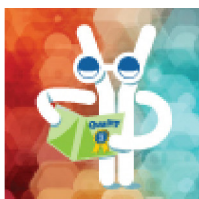
R&D Systems은 **Tyrosine Hydroxylase, DAT1,**

FOXA2, and **DARPP-32**를 포함하여 dopaminergic neurons 와 dopamine signaling에 관련된 Marker들을 위한 highly specific하고 widely하게 인용되는 antibodies를 제공하고 있습니다!



Bio-Techne Travel Grants Available to ASCB 2016

R&D systems가 2016년 12월 3일-7일 개최하는 ASCB 참석자를 위해 **\$1000 여행 경비를 지원**해 드립니다. 지금 신청하세요! [Apply Now!](#)



Try Our New Antibody Matchmaker for a Free Gift

새로워진 Antibody Matchmaker를 만나보세요!

Bio-Techne at Upcoming Meetings

28th Conference of European Comparative Endocrinologists 2016

Leuven, BELGIUM, August 21-25, 2016

5th Annual Conference of the Nordic Autophagy Network 2016

Keflavik, ICELAND, August 31-September 2, 2016

Summer Frontiers 2016 - Systems Biology of Innate Immunity 2016

Nijmegen, NETHERLANDS, September 7-9, 2016

SLB/Neutrophil Meeting 2016


Verona, ITALY, September 15-17, 2016

Society for Neuroscience 46th Annual Meeting

San Diego, USA, November 12-16, 2016

View All New Products

Have a product suggestion? [Let us know here!](#)

 <p>웅비메디텍 Assay Service</p>		<p>- Luminex - ELISA</p> <p>Time Saving !!! woongbee.com Quality Up !!! 031-776-3300</p>
---	---	---

웅비메디텍 Assay Service 홈페이지!! [CLICK~CLICK!!](#)

너무 바쁜데 분석 장비까지?!!! 웅비메디텍에 맡기고 실험스트레스에서 해방되세요!!

Leaders Trust

(주)웅비메디텍
www.woongbee.com

462-807 경기도 성남시 중원구 상대원1동 190-1
 SKn 테크노파크 비즈센터 1309~11호
 Tel. 031-776-3300 Fax. 031-776-3303
woongbee@woongbee.com

- 본 메일은 발신 전용으로, 회신되지 않습니다.
- 메일을 원하지 않으시면 [이곳을 클릭](#)하시거나 webmaster@woongbee.com으로 연락주시기 바랍니다.
(If you don't want this e-News informaton, click here, please.)