



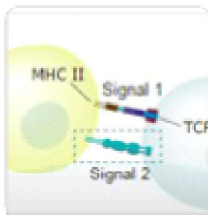
Bio-Techne Newsletter | August 23, 2016

2016 8월 Bio-Techne Immunology newsletter

- Human/Cynomolgus Monkey B7-H1/PD-L1 Quantikine ELISA
- Tocris에서 제공하는 NEW RORyt Agonist; T cells의 PD-1 level 감소 !!
- Webinar 소식 !! : Immunotherapy and the Tumor Microenvironment

Sign up here for other newsletters.

[View All New Products](#)



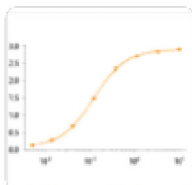
Explore Our T Cell Co-Signaling Interactive Pathway

T cell co-signaling에 관련된 receptor subfamilies와 T cell activation에서의 다른 family member들 간의 effects를 배워 보자



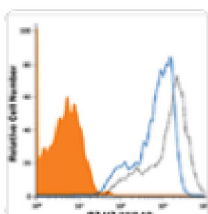
Human/Cynomolgus Monkey B7-H1/PD-L1 Quantikine® ELISA

매우 다양한 타입의 cancer 환자들에서 soluble B7-H1/PD-L1의 상승된 수치는 나쁜 예후에 해당합니다. 이에, R&D에서 새로 출시된 Quantikine ELISA를 이용하여 human 또는 cynomolgus monkey 의 serum, plasma, urine, cell culture supernates, 그리고 cell lysates에서 25pg까지 soluble PD-L1을 측정할 수 있습니다.



New Products for Butyrophilin Research

Butyrophilins는 T cell co-stimulatory / co-inhibitory molecules 로써 B7 family와 구조적으로도 연관되어 있고 immunomodulatory 한 기능까지 비슷합니다. R&D는 bioactive recombinant proteins와 수많은 butyrophilin family members를 위한 항체들까지 제공하고 있습니다.



New Products for Butyrophilin Research

B7-H7은 immune regulatory proteins인 B7 family의 member이면서 T cell co-inhibitory하는 molecules이기도 합니다. Soluble B7-H7은 활성화된 CD4+와 CD8+ T cells의 proliferation을 억제하고 그들로부터의 IFN-gamma, TNF-alpha, IL-5, IL-10, IL-13, IL-17A, IL-22 생성까지 억제 합니다.

New RORyt Agonist: Potential for Anti-tumor Immunity

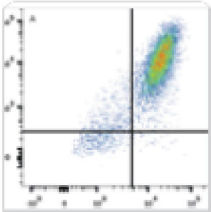


T cell specific ROR γ (ROR γ t) 는 anti-tumor immune response를 촉진하도록 T cell을 activation 하도록 유도합니다. 반면, PD-1은 T cell activity를 억제합니다. Tocris에서 새로 출시된, **SR 0987**은 ROR γ t agonist로 T cells에서 PD-1 levels를 감소시키고 또한 anti-tumor immunity를 잠재적으로 향상시킵니다.



Immunotherapy and the Tumor Microenvironment

R&D systems가 위의 webinar를 sponsor 합니다. join 하세요. Tumor microenvironment의 이해와 이러한 지식들로 어떻게 targeted therapies를 develop할지에 대한 발전적 discussion의 기회가 될 것입니다.



Measure the Bimodal Effects of TIM-4 on T Cell Activation with R&D Systems® New Flow Cytometry Antibodies

TIM-4는 TIM-1에 specific 하게 binding하고 T cell expansion 과 survival를 촉진시키는 co-stimulatory molecule로써 작용합니다. 하지만 unidentified TIM-4 ligand의 존재하에 이는 naïve T cells의 activation을 억제합니다.

Bio-Techne at Upcoming Meetings

28th Conference of European Comparative Endocrinologists 2016

Leuven, BELGIUM, August 21-25, 2016

5th Annual Conference of the Nordic Autophagy Network 2016

Keflavik, ICELAND, August 31-September 2, 2016

Summer Frontiers 2016 - Systems Biology of Innate Immunity 2016

Nijmegen, NETHERLANDS, September 7-9, 2016

SLB/Neutrophil Meeting 2016


Verona, ITALY, September 15-17, 2016

Society for Neuroscience 46th Annual Meeting

San Diego, USA, November 12-16, 2016

[View All New Products](#)

Have a product suggestion? [Let us know here!](#)

 웅비메디텍 Assay Service		- Luminex - ELISA Time Saving !!! Quality Up !!! woongbee.com 031-776-3300
--	---	---

웅비메디텍 Assay Service 홈페이지!! CLICK~CLICK!!

너무 바쁜데 분석 장비까지?!!! 웅비메디텍에 맡기고 실험스트레스에서 해방되세요!!

462-807 경기도 성남시 중원구 상대원1동 190-1
SKn 테크노파크 비즈센터 1309~11호
Tel. 031-776-3300 Fax. 031-776-3303
woongbee@woongbee.com

- 본 메일은 발신 전용으로, 회신되지 않습니다.
- 메일을 원하지 않으면 [이곳을 클릭](#)하시거나 webmaster@woongbee.com으로 연락주시기 바랍니다.
(If you don't want this e-News informatoin, click here, please.)