



Bio-Techne Newsletter | March 29, 2017

2017년 04월 Bio-Techne Cancer newsletter

AACR에서 Bio-Techne 부스에 방문하셔서 다양한 이벤트에 참여하세요.

Janelia Fluor Dyes 출시

[Sign up here](#) for other newsletters.

[View All New Products](#)



AACR(American Association for Cancer Research)에서 Bio-Techne, Protein Simple 그리고 ACD 부스에 방문하셔서 다양한 이벤트에 참여하세요.
부스에 방문하셔서 당신의 Cancer Research를 위한 가장 최신 시약과 장비를 만나보세요. 그리고 간단하게 저희 websites에 관한 설문에 응 해주시면 \$10 상당의 Amazon/Starbucks card를 드려요. 짧은 세션을 들으시고 피드백을 남기신 후 \$30 상당의 card를 받는 행운도! [지금 예약하러 가기.](#)



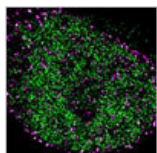
Conditioned Media에서 Soluble PD-L1 측정 방법을 배워보세요!
4월 4일 화요일에 저희 Poster (#3978/21)를 방문하셔서 conditioned media에서 soluble programmed death receptor ligand one (PD-L1)을 어떻게 안정적으로 측정하는지 확인해보세요!



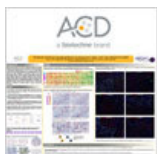
AACR에서 Bio-Techne이 준비한 Symposium에 참석하세요!
Symposium 주제는 "Investigating cancer evolution and heterogeneity using a novel *in situ* hybridization technology"이며, 발표자는 Barts Cancer Institute 산하 the Evolution and Cancer Lab 소속의 Ann Marie Baker입니다. [지금 바로 등록하기!](#)



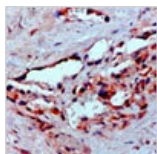
최고의 품질을 자랑하는 Blocking Antibodies를 만나보세요.
최고의 [blocking antibodies](#)를 이용하여 차세대 key immune checkpoint target을 확인하세요. 그리고 [angiogenic factor](#)를 차단하는데 필요한 antibodies도 만나보세요.



신제품 Janelia Fluor™ Dyes를 만나보세요.
Tocris에서 새롭게 선보이는 [Janelia Fluor™ Dyes](#)를 소개합니다. 이 형광은 TMR dyes에 비해 최소 2배 이상 밝고 안정적이며, 세포 침투성이 매우 뛰어납니다. [Nature Methods](#)의 획기적인 기사를 보고 [Novus Custom Conjugation](#) 서비스도 만나보세요.



Tumor Microenvironment에서 Immune Checkpoint Marker 확인을 위한 IHC와 ISH의 결합 방식
FFPE 조직에서 두 가지 RNA biomarkers와 한 가지 IHC target을 동시에 검출하기 위한 업그레이드된 fluorescence multiplex RNAscope® 방법을 만나보세요. [Poster 다운로드 받기.](#)



Novus에서 다양한 Cancer Research Antibodies를 만나보세요.
10,000가지 이상의 cancer 관련 제품을 제공하는 Novus Biologicals은 cancer prevention와 immunotherapy research 관련 Antibodies를 공급하는 거대 기업 중 하나입니다. 뿐만 아니라 autophagy, hypoxia, apoptosis, EMT/stemness, angiogenesis, immunotherapy 그리고 tumor markers 관련 제품도 제공하고 있습니다. [더 많은 제품 구경하기!](#)

BULK Proteins and Antibodies
연구용량 100 (20 - 60% save)

SantaCruz의 대체품,
Matchmaker로 찾아보세요!
Find NOW!

Immune Cell Differentiation at its Simplest

- Isolate**
your starting immune cell population.
- Incubate**
cells in the Cytokine Cocktail from your chosen CellXVivo™ Differentiation Kit.
- Verify**
and quantify differentiation.





2016 생명공학 제품 Milo™에 투표하세요.

Single-Cell Westerns 장비 Milo™를 만나보세요. 그리고 \$500/£400/€450를 받을 수 있는 행운도 잡아보세요! 행운의 당첨자는 AACR에서 발표됩니다.

Bio-Techne at Upcoming Meetings

American Association for Cancer Research (AACR) 2017

Washington, DC, April 1-5, 2017

Experimental Biology

Chicago, Illinois, April 22-26, 2017

10th Proteins & Antibodies Congress 2017

London, United Kingdom, April 24-25, 2017

PEGS Boston

Boston, Massachusetts, May 1-5, 2017

Biomarkers & Immuno-Oncology World Congress 2017

Philadelphia, Pennsylvania, May 2-4

2nd Annual Advances in Immuno-Oncology Congress

London, United Kingdom, May 15-16

American Society of Clinical Oncology (ASCO)

Chicago, Illinois, June 2-6, 2017

View All New Products

Have a product suggestion? [Let us know here!](#)

웅비메디텍 Assay Service

- Luminex
- ELISA

Time Saving !!! **woongbee.com**
Quality Up !!! **031-776-3300**

웅비메디텍 Assay Service 홈페이지!! CLICK~CLICK!!

너무 바쁜데 분석 장비까지?!!! 웅비메디텍에 맡기고 실험스트레스에서 해방되세요!!

제품 상담 : 학술마케팅팀 신주희 (techserv@woongbee.com) / 031-776-3300 내선124)



462-807 경기도 성남시 중원구 상대원1동 190-1
SKn 테크노파크 비즈센터 1309~11호
Tel. 031-776-3300 Fax. 031-776-3303
woongbee@woongbee.com

● 본 메일은 발신 전용으로, 회신되지 않습니다.
● 메일을 원하지 않으시면 [이곳을 클릭](#)하시거나 webmaster@woongbee.com으로 연락주시기 바랍니다.
(If you don't want this e-News information, click here, please.)