



Bio-Techne Newsletter | November 14, 2017

11월 Immunology Newsletter 소식

- **New! Human & Mouse Dendritic Cells Poster & Brochure**
- **New! CellXVivo™ Mouse Dendritic Cell Differentiation Kit**
- **Use! Novus Biologicals® Flow Cytometry Panel Builder Tool**

[Sign up here](#) for other newsletters.

[View All New Products](#)



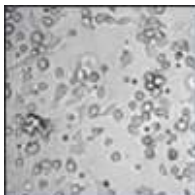
[Request Our Mouse and Human Dendritic Cell Subsets Wall Poster!](#)

최근에 업데이트된 포스터는 다양한 Mouse와 Human Dendritic cell의 서로 다른 subsets에 대한 정보를 담고 있습니다. 또한 이러한 subsets의 공통된 Cell surface marker와 intracellular marker 에 대한 정보도 함께 제공합니다. [지금 바로 신청하세요!](#)



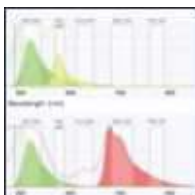
[Dendritic Cell](#) 연구를 위한 다양한 제품을 만나세요.

Dendritic cells는 locations, phenotypes, and immunological functions의 측면에서 heterogeneous cell population으로, 면역 반응을 차별적으로 형성할 수 있습니다. Dendritic cell 연구를 위한 Biotechne [brochure](#) 에서 자세한 내용을 확인하세요.



[New! CellXVivo™ Mouse Dendritic Cell Differentiation Kit](#)

R&D Systems® CellXVivo™ Mouse Dendritic Cell Differentiation Kit 는 mouse bone marrow cells 를 immature/mature dendritic cells로 분화하는 과정을 단순화할 수 있는 최적화 된시약 및 검증된 간단한 프로토콜을 제공합니다. [더 많은 정보를제공받으세요.](#)



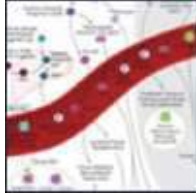
[Novus Biologicals® Flow Cytometry Panel Builder Tool](#)

업데이트된 Novus® Panel Builder의 **Spectra Viewer** 및 **Spillover Popups**와 같은 새로운 기능을 사용하여 flow cytometry panel design을 간단하게 만들어 보세요. Bio-Techne의 18,000 가지 이상의 conjugated antibodies를 이용한 multicolor flow cytometry panels를 효율적으로 설계해 보세요.



[Dendritic Cells Activated by Excess Sodium](#)

최근 [논문](#) 에서 나트륨에 의해 유발된 염증과 고혈압이 dendritic cells에 의해 어떻게 매개되는지 설명하고 있습니다. Dendritic cell은 [amiloride](#)-sensitive channels 을 통해 과량의 나트륨이 유입되어 활성화됩니다. Tocris의 [ENaC blockers](#) 을 사용하여 이와 같은 상관 관계를 더 자세히 살펴보세요.



[Bio-Techne의 Interactive Pathway 를 이용하여 Dendritic Cell Lineage Development를 조사하세요.](#)

이 interactive pathway는 골수 또는 태아 간에 있는 precursor cells(전구세포)로부터 mouse 와 human dendritic cells이 발생하는 과정을 보여 줍니다. 각 특정 cell type을 식별하는데 사용된 marker를 보려면 그림에서 해당 cell을 클릭하세요. [지금 바로 체험해 보세요!](#)



[GMP Proteins for Cell Therapy or Cell-Based Vaccine Manufacturing](#)

Cell therapy 분야에서 R&D Systems의 quality systems 와 경험을 통해 최첨단 Cell therapeutic의 제조 조건을 충족시킬 수 있습니다. Dendritic cell-based vaccines 제조를 위해 설계된 animal-free [GM-CSF](#)와 [IL-4](#) 를 포함한 다양한 GMP-grade proteins을 제공합니다.



[Automated-High Sensitive\(HS\) Cartridge Multiplex ELISA 를 이용한 'Multi-Analyte Analysis of Dendritic Cell Markers. Hands-Free.'](#)

귀하의 immunoassay 문제를 해결해 줄 'Ella'를 만나보세요. Single / multi-analyte 옵션 선택을 통해 귀하의 샘플을 이용하여 cross-reactivity없이 최대 4가지의 analyte까지 분석할 수 있습니다. 우리는 현재 16 또는 32개의 Sample을 위한 'Simple Plex Pro-inflammatory Cytokine Panel (IFN-gamma, IL-6, IL-8, TNF-alpha)'을 제공하고 있습니다.

Bio-Techne at Upcoming Meetings

[PEGS Europe 2017](#)

Lisbon, Portugal, Nov. 13-17, 2017

[10th EBF Open Symposium 2017](#)

Barcelona, Spain, Nov. 15-17, 2017

[Autumn Immunology Conference](#)

Chicago, IL, Nov. 17-20, 2017

[1st Symposium of Occitanie Network Monocytes-Macrophages](#)

Montpellier, France, Nov. 20, 2017

[CFATG 2017](#)

Paris, France, Nov. 27-29, 2017

IGBMC – 1st Annual Meeting of the Upper Rhine Immunology Group 2017

IGBMC, France, Dec. 1, 2017

2017 American Society for Cell Biology (ASCB)

Philadelphia, PA, Dec. 2-6, 2017

Cell Therapy Manufacturing & Gene Therapy 2017

Amsterdam, Netherlands, Dec. 6-7, 2017

View All New Products

Have a product suggestion? [Let us know here!](#)



웅비메디텍 Assay Service 홈페이지!! CLICK~CLICK!!

너무 바쁜데 분석 장비까지?!!! 웅비메디텍에 맡기고 실험스트레스에서 해방되세요!!

제품 상담 : 학술마케팅팀 신주희 (woongbee@woongbee.com / 02-881-5432 내선 742)

<p><i>Leaders Trust</i></p>  <p>(주)웅비메디텍 WOONGBEE MeDiTech, Inc.</p>	<p>주소 : (05854) 서울특별시 송파구 송파대로 201 테라타워2 A동 1113호 (문정동 642번지) 전화 : 02-881-5432 FAX : 02-881-5454 FAX : 031-696-5901 (업체/대리점 전용)</p>
--	---

- 본 메일은 발신 전용으로, 회신되지 않습니다.
- 메일을 원하지 않으면 [이곳을 클릭](#)하시거나 webmaster@woongbee.com으로 연락주시기 바랍니다.
(If you don't want this e-News information, click here, please.)

-2017년 11월 20일-