




Bio-Techne Newsletter | December 19, 2017

## 12월 Stem Cells 소식


- MimEX™ 3D Tissue Model System
- Intestinal Stem Cell marker 정보 확인!
- Endothelial Cell Growth Media is Ready-To-Ship!
- NF-κβ Interactive Pathway

[Sign up here](#) for other newsletters.


[View All New Products](#)



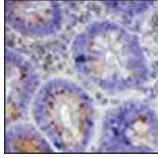
**[Using Epithelial Stem Cells to Model Human Disease](#)**  
Disease modeling 및 재생 의학 연구를 위한 epithelial stem cells의 사용은 초기 단계입니다. 이 리뷰에서는 adult epithelial stem cells를 이용한 조직 생성의 장점과 이 기술의 향후 방향에 대해 논의합니다. [Read now.](#)




**[Bio-Techne Signs Exclusive License for Epithelial Stem Cell Technology](#)**  
2017년에 Bio-Techne는 biomarker discovery, toxicology, disease modeling을 위한 tissue modeling을 향상시킬 수 있는 기술을 독점적으로 licensed했습니다. 이 기술에 대해 바로 읽어보세요!



**[Coming Soon! MimEX™ 3D Tissue Model Systems](#)**  
MimEX™ Tissue Model Systems은 기저 상태 stem cells의 힘을 이용하여 지속 가능하고 접근 가능한 *ex vivo* organ tissue. 이 획기적인 기술에 대해 알아보고 더 많은 정보를 [정보를 요청하십시오!](#)



**[Intestinal Stem Cell Markers 확인](#)**  
Intestinal stem cells는 Lgr5/GPR49(Telomerase Reverse Transcriptase (TERT)) 및 낮은 농도의 SOX9도 발현시킵니다. 최고의 intestinal stem cell marker를 연구하거나 식별할 수 있는 도구를 찾으십시오!



**[New ProDots® Proteins - Noggin and R-Spondin! Recombinant Human Noggin 및 Recombinant Human R-Spondin](#)**은 organoid와 adult epithelial cell 배양에 일반적으로 사용됩니다. 우리의 새로운 ProDots® Protein 버전의 단백질은 배지 준비를 단순화시킵니다. [Learn More.](#)

**[Small Molecules for Cancer Stem Cells](#)**  
Organoids 및 3D 조직은 위장관과 호흡기와 같은 epithelial organs의 암 발달을 연구하는데 사용됩니다. TOCRIS

**Try our Antibody Matchmaker!**




Switch To A Vendor you Can Rely On!

**400+ Biologically Active Proteins**

High Purity, Low Endotoxin.



**Organoid and 3-D Cell Culture Reagents**

Take your Stem Cell Research to Another Dimension!

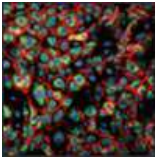
[Learn more](#) 

**METHYLCELLULOSE MEDIA**

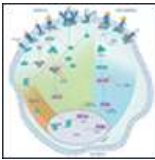
For Human, Mouse, and Rat



는 Cancer stem cells를 연구할 수 있는 다양한 small molecules 을 제공합니다. [View our range today!](#)



**Endothelial Cell Growth Media is Ready-to-Ship!**  
우리의 Endothelial Cell Growth Media는 재고가 있으며 바로 제공할 수 있습니다. 이러한 독창적이고 최적화된 배지 조성은 경쟁사 배지와 비교하여 세포 생존 및 CD31 발현을 증가시킵니다. [자세한 정보를 확인하세요!](#)



**NF- $\kappa$ B and Hematopoietic Stem Cell Specification**  
광범위하게 발현되는 transcription factor NF- $\kappa$ B family는 배아 발생 과정에서 hematopoiesis 조절에 관여합니다. 최근에, hematopoietic stem cell의 특성에 대한 이들의 역할이 밝혀졌습니다. [NF- \$\kappa\$ B Interactive Pathway를 확인하세요!](#)

**Bio-Techne at Upcoming Meetings**  
**[2018 Society of Toxicology Annual Meeting](#)**  
San Antonio, USA, March 11-15, 2018

**[Keystone Symposia: Cancer Immunotherapy Combinations \(C5\)](#)**  
Montreal, Quebec, CANADA, March 23-27, 2018

**[Keystone Symposia: Organs and Tissues on a Chip \(D1\)](#)**  
Big Sky, USA, April 8-12, 2018

**[American Association for Cancer Research](#)**  
Chicago, USA, April 14-18, 2018

[View All New Products](#)

Have a product suggestion? [Let us know here!](#)

**Bulk Sized Proteins**



**: 다양한 Source 및 Grade 선택**

**웅비메디텍 Assay Service 홈페이지!! [CLICK~CLICK!!](#)**

너무 바쁜데 분석 장비까지?!!! 웅비메디텍에 맡기고 실험스트레스에서 해방되세요!!

제품 상담 : 학술마케팅팀 ([techserv@woongbee.com](mailto:techserv@woongbee.com) / 02-881-5432 )

Leaders Trust



**(주)웅비메디텍**  
WOONGBEE MeDiTech, Inc.

주소 : ( 05854 ) 서울특별시 송파구 송파대로 201 테라타워2 A동 1113호 (문정동 642번지)

전화 : 02-881-5432 | FAX : 02-881-5454  
FAX : 031-696-5901 (업체/대리점 전용)

- 본 메일은 발신 전용으로, 회신되지 않습니다.
- 메일을 원하지 않으면 [이곳을 클릭](#)하시거나 [webmaster@woongbee.com](mailto:webmaster@woongbee.com)으로 연락주시기 바랍니다.  
(If you don't want this e-News information, click here, please.)

2017.12.26