



**WOONGBEE**  
MeDiTech, Inc.

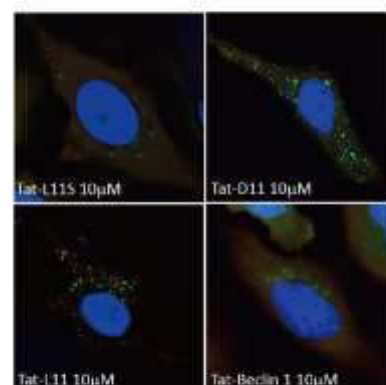
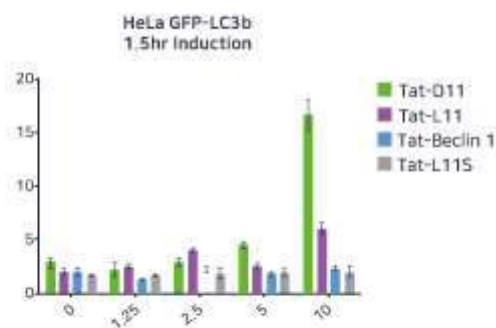
**“Tat-Beclin 1” 대비 5배 높은 효율!**

**최고의 Autophagy inducer, “TAT-D11” (Tat-Beclin 1 D11)!!!**

★ Benefits of TAT-D11 & TAT-L11

## 1. Higher potency

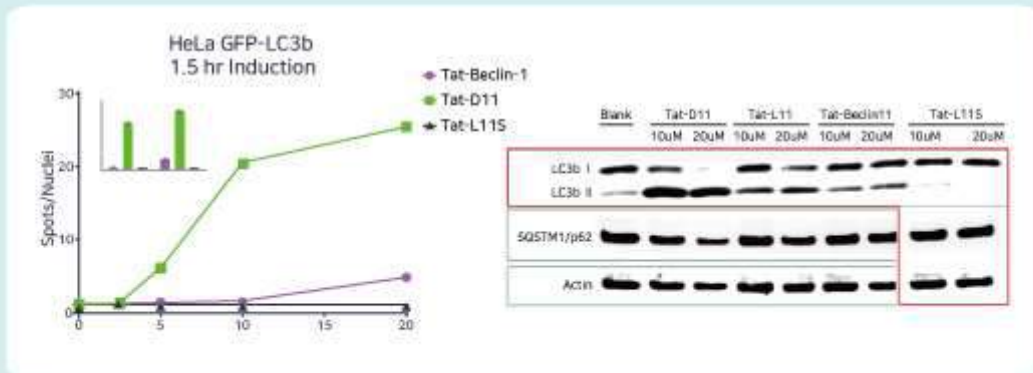
Tat-Beclin 1에 비해 5배 정도 높은 autophagy induction 효율



HeLa Cell line에 Tat-D11, Tat-L11, Tat-L11S, Tat-Beclin 1을 각각 처리하여 GFP-LC3B를 이용, autophagy induction 정도를 확인한 결과 : Tat-D11을 처리했을 때 GFP-LC3B positive가 월등히 많아짐.

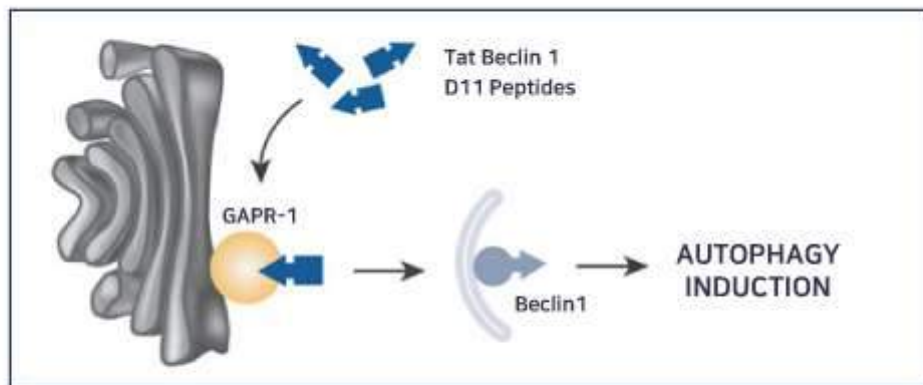
## 2. Lower Doses

Tat-Beclin 1보다 더 적은 양의 Tat-D11으로 비슷한 autophagy induction 효과를 볼 수 있음.



## 3. Specificity

Early autophagosome을 유도하는 Beclin 1 분비에 관여하는 GPR-1에 직접적으로 작용하기 때문에 다른 biological process 에 미치는 영향은 적으며, autophagy induction에 특이적임.



Order information

Target	Catalog #	Applications
Autophagy -inducing peptide	Tat-Becn 1 D11	NBP2-49888 NBP2-49888SS NBP2-49888-5mg
	Tat-Becn 1 L11	NBP2-49886 NBP2-49886SS NBP2-49886-5mg
	Tat-Becn 1 L11S	NBP2-49887 NBP2-49887SS NBP2-49887-5mg
Negative control		Functional, In vitro assay, In vivo assay

**웅비 Assay Service**  
**Luminex / ELISA / Western**  
 Time Saving !!! Quality UP !!!

제품 상담 : 학술마케팅팀 신주희 ([techserv@woongbee.com](mailto:techserv@woongbee.com) / 02-881-5432 내선 742)



**WOONGBEE MeDiTech Inc**  
**(주)웅비메디텍**

Tel. 02-881-5432

Fax. 02-881-5454

<http://www.woongbee.com/>

-2017년11월02일-