



Bio-Techne Newsletter | January 9, 2018

1월 Immunology Newsletter 소식

- ILC 관련 Cytokine 최대 45개 동시 정량! Human XL Cytokine Discovery Luminex High Performance Assay
- ILC 연구와 관련된 다양한 brochure 및 poster

[Sign up here](#) for other newsletters.

[View All New Products](#)



[New Human XL Cytokine Discovery Luminex® High Performance Assay](#)

Human XL Cytokine Discovery Luminex® Assay를 이용해서 ILC 관련 cytokine을 최대 45개까지 동시에 정량 측정할 수 있습니다. Dilution test의 linearity 결과를 통해 Human XL Cytokine Discovery Luminex® Assay가 얼마나 정확한지 확인할 수 있습니다. [See the data!](#)



[Precise, Multi-Analyte Analysis of ILC Cytokines](#)

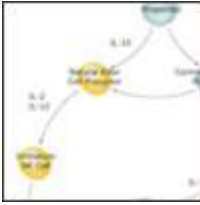
Hands-free, high performance, Simple Plex! ELISA와 함께 sample 내 cytokine을 빠르고 정확하게 정량 할 수 있습니다!



[WEBINAR: Understanding Immunosuppressive Myeloid Cells and Immunotherapy](#)

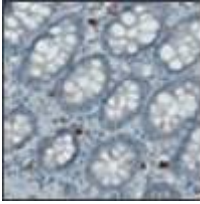
Myeloid-derived suppressor cells (MDSCs)가 aggressive prostate cancer가 immune evasion을 하는 과정을 어떻게 억제하는지, 또 이 연구에서 Proteome Profiler™ Antibody Arrays가 어떻게 사용됐는지 확인해보세요!

1월 25일 CST 10:00 AM, 한국시간 1월 26일 1:00AM



[Study ILC Development Using Our Interactive Pathway](#)

ILC development에 관련된 signal pathway 및 factor들에 대해 알고 싶으세요? 지금 R&D systems 홈페이지에서 확인해보세요! . [Start exploring!](#)



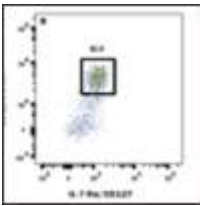
[ILCs and Carcinogenesis](#)

최근 연구들은 tumorigenesis에서의 ILC 역할을 갖고하고 있습니다. ILC2s와 ILC3S는 위암 및 대장암에서 pro-tumorigenic 역할을 하지만, ILC가 다른 cancer에는 어떤 영향을 미칠지 아직 알려진 바가 없습니다. Novus에서 제공하는 ILC 연구를 위한 다양한 tool들 확인해보세요!. [Explore tools from Novus for ILC research!](#)



[Explore Our Collection of Products for ILC Research](#)

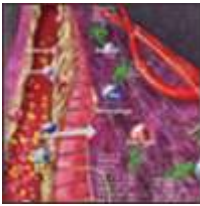
ILC는 mucosal surface에서 면역 반응을 조절하고 epithelial barrier를 유지하는데 중요한 lymphocyte입니다. R&D systems에서 제공하는 [brochure](#)를 통해 ILC 연구에 필요한 제품들을 확인할 수 있습니다.



[Simplify the Identification of ILCs Using FlowX™ Mouse Lineage Marker Cocktails](#)

Mouse lineage marker cocktails은 T cell, B cell, monocyte, granulocyte, erythrocyte에 binding 할 수 있는 antibody mixture이며 이 antibody들에는 [Alexa](#)

[Fluor® 405-](#), [AF700-](#), [Fluorescein](#), [APC](#), [PE](#)와 같은 다양한 형광 물질이 conjugation 되어져 있습니다. 때문에 이 제품은 tissue homogenate를 이용한 Flow Cytometry실험에서 "gate out"을 손쉽게 할 수 있도록 도와줍니다. [Learn more!](#)



[Request Our Airway Inflammation in Asthma Poster!](#)

천식은 염증과 기도 수축 등 다양한 증상을 보이는 복잡한 질환입니다. R&D에서 제공하는 asthma 포스터를 통해 천식 관련 다양한 pathway를 확인할 수 있습니다.



[Immunology News: Regulatory ILCs Recently Identified](#)

2017년 9월 Cell지에 기재된 Wang, S. *et al.* 의 논문을 통해 ILC1 및 ILC3에 의해 유발된 innate intestinal inflammation을 억제하는 ILC subset을 확인할 수 있습니다. R&D [blog](#) 에서 해당 논문을 확인할 수 있습니다.



웅비메디텍 Assay Service 홈페이지!! CLICK~CLICK!!

너무 바쁜데 분석 장비까지?!! 웅비메디텍에 맡기고 실험스트레스에서 해방되세요!!

제품 상담 : 학술마케팅팀 한소영(techserv@woongbee.com / 02-881-5432 내선 731)

Leaders Trust



(주)웅비메디텍
WOONGBEE MeDiTech, Inc.

주소 : (05854) 서울특별시 송파구 송파대로 201
테라타워2 A동 1113호 (문정동 642번지)
전화 : 02-881-5432 | FAX : 02-881-5454
FAX : 031-696-5901 (업체/대리점 전용)

- 본 메일은 발신 전용으로, 회신되지 않습니다.
- 메일을 원하지 않으면 [이곳을 클릭](#)하시거나 webmaster@woongbee.com으로 연락주시기 바랍니다.
(If you don't want this e-News information, click here, please.)

2018.01.15