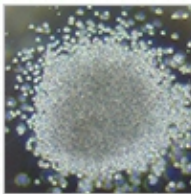


## 2018년 2월 Bio-Techne Stem Cell Newsletter

- Hematopoietic Stem Cell
- Colony Forming Cell (CFC) Assay

[Sign up here](#) for other newsletters.

[View All New Products](#)



### [Methylcellulose Solutions and Media for your HSCs](#)

R&D Systems 에서는 Colony Forming Cell (CFC) assays를 지원하기 위해 다양한 methylcellulose 용액과 media 를 제공하고 있습니다. 완벽한 media solution을 통해 당신의 cells work 을 견고히 해 보세요. [R&D systems의methylcellulose-based reagents 보기!](#)



### [Hematopoietic Stem Cell Proliferation](#)

The prostaglandin E 유도체인, [16,16-Dimethyl Prostaglandin E2](#)는 줄기세포 증식을 유도하여 mice에서 ESC hematopoietic colony formation을 증가시킵니다. 이는 또한 zebrafish 배아에서 hematopoietic stem cell 수를 감소시킵니다. Tocris의 [16,16-Dimethyl Prostaglandin E2](#) 를 구입해 보세요!



### [Thrombocytopenia \(PT\) Contributes to HSC Differentiation Post-Transplant](#)

이 논문은allo-HSC transplantation의 결과를 설명하고 있습니다. 그들은 이식 후 PT 환자에서 HSC가 충분한 megakaryocytes를 생성할 수 없음을 보여줍니다. Array data로 cytokines이 원인이 될 수 있음을 보여 주고 있습니다.



### [Webinar: GMP Raw Materials for Cell Therapy. Manufacture: What, When and How?](#)

당신의 연구에서 왜 GMP-grade reagents 를 고려해야 하는지, 왜 원재료의 품질이 중요한지를 알아보기 위해 몇몇 생명공학 및 제약회사의 전문가와 세미나를 할 예정입니다. 이를 위해 Bio-Techne 에 가입하세요.



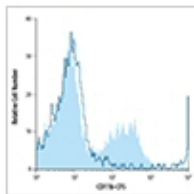
### [New! Platelet Activation Pathways](#)

일단 분화가 완료되면 megakaryocytes는 혈소판을 생성하며 이 혈소판은 그들이 activation 될 때까지 기다립니다. 우리의 최신 상호 작용 경로에서 혈소판 활성화에 관해 알아야 할 모든 것을 배우세요!



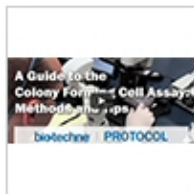
### [Webinar: Autophagy from Fundamental Mechanisms to Mechanical Stress in Physiology and Disease](#)

최근, autophagy가 non-autonomous mechanisms을 통해 stem cell proliferation과 관련 있음이 밝혀졌습니다. Autophagosome biogenesis를 조절하는 molecular events에 대한 이해를 얻어 가십시오. [Register Now](#)



### [A Simple Kit to Identify Hematopoietic Progenitors Using Flow Cytometry](#)

4-color flow cytometry kit 로 hematopoietic progenitor cells 여부를 빠르고 쉽게 확인할 수 있습니다. 시작하는 cell population를 정확하게 구별하고 정의 내리면 좀 더 성공적인 실험이 될 수 있습니다!



### [Video Protocol: A Guide to the Colony Forming Cell Assay](#)

이 video protocol은 Colony Forming Cell (CFC) Assay를 일관되게 수행하는 방법을 보여줍니다. 단 10분만에 colony formations을 정확하게 평가하고 점수를 매기는 방법을 배워 보세요!

#### **Bio-Techne at Upcoming Meetings**

##### [2018 Society of Toxicology Annual Meeting](#)

San Antonio, USA, March 11-15, 2018

##### [Keystone Symposia: Cancer Immunotherapy Combinations \(C5\)](#)

Montreal, Quebec, CANADA, March 23-27, 2018

##### [Keystone Symposia: Organs and Tissues on a Chip \(D1\)](#)

Big Sky, USA, April 8-12, 2018

##### [American Association for Cancer Research](#)

Chicago, USA, April 14-18, 2018

##### [Wisconsin Stem Cell Symposium](#)

Madison, USA, April 18, 2018

[View All New Products](#)

Have a product suggestion? [Let us know here!](#)

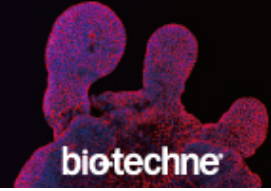
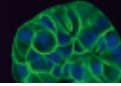
**SAVE!** *BULK* **\$**

**R&D SYSTEMS**

**BULK** Proteins / Antibodies / Tocris  
**(20-50%) SAVE**

3D Spheroid / Organoid Culture

**Trevigen** 이제 **웅비메디텍**에서 만나세요!!



제품 상담 : 학술마케팅팀 안국희 ([techserv@woongbee.com](mailto:techserv@woongbee.com) / 02-881-5432 내선 741)

Leaders Trust



**(주)웅비메디텍**  
WOONGBEE MeDiTech, Inc.

주소 : ( 05854 ) 서울특별시 송파구 송파대로 201  
테라타워2 A동 1113호 (문정동 642번지)

전화 : 02-881-5432 | FAX : 02-881-5454  
FAX : 031-696-5901 (업체/대리점 전용)

- 본 메일은 발신 전용으로, 회신되지 않습니다.
- 메일을 원하지 않으면 **이곳을 클릭**하시거나 [webmaster@woongbee.com](mailto:webmaster@woongbee.com)으로 연락주시기 바랍니다.  
(If you don't want this e-News information, click here, please.)

-2018년 02월 20일-