



Bio-Techne Newsletter | February 14, 2018

## 2월 Cardiovascular Newsletter 소식

- Webinar: Autophagy from Fundamental Mechanisms to Mechanical Stress in Physiology and Disease
- Platelet과 Coagulation Research를 위한 새로운 page 개설

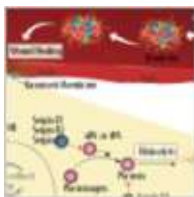
[Sign up here](#) for Cardiovascular Biology and other newsletters.

[View All New Products](#)



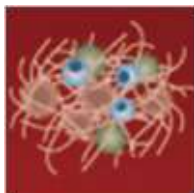
### 9 New Interactive Pathways for Platelet Activation

Differentiation이 완료되면, megakaryocytes는 활성화가 될 때까지 기다리는 platelets을 생성합니다! R&D Systems에서 제공하는 platelet activation에 대한 새로운 pathways를 만나 보세요!



### Coagulation Signaling Interactive Pathway

Coagulation의 조절에 대한 complex protease cascade를 이해하고 계신가요? R&D Systems에서 제공하는 blood coagulation **pathway brochure**를 통해 시간을 절약하세요. 이 brochure는 연구자들의 연구를 위한 tool을 제안하는데 도움을 줄 것입니다.



### Resources for Platelet and Coagulation Research

R&D Systems website에서 **Platelets**과 **Coagulation** research를 위한 new pages를 개설했습니다. 또한 coagulation cascade에서 **R&D Systems의 enzymes bioactivity**를 강조한 new page를 개설하였습니다. R&D Systems를 통해 보다 쉽게 정보를 확인하세요.



### Small Molecules for Coagulation/Thrombosis Research

Tocris는 **P2Y**와 **protease-activated receptors**에서 작용하는 compounds를 포함하여 **thrombosis** research를 위한 광범위한 pharmacological reagents를 판매하고 있습니다. E-Alerts에 **signing up**하여 Tocris의 최신 제품에 대한 정보를 확인하세요.



#### **Poster of Atherosclerosis Disease Progression**

Lipid metabolism과 transport, LDL oxidation 그리고 inflammation, plaque progression, plaque rupture, 그리고 thrombosis을 포함한 새로운 포스터를 확인해보세요. 포스터에 표시된 cell을 기반으로 하는 **cell markers tool**을 확인해보세요.



#### **Webinar: Autophagy from Fundamental Mechanisms to Mechanical Stress in Physiology and Disease**

Bio-technique와 Patrice Codogno와 함께 cardiovascular system에서 autophagy와 shear stress에 대해 확인해보세요. Dr. Codogno는 autophagy분야의 leader이며, 프랑스의 INSERM의 연구책임자로 있습니다. **Register Now**.

#### **Bio-Techne at Upcoming Meetings**

##### **Biomarker Congress**

Manchester, UK, February 15-16

##### **Vascular Biology and Human Disease (J8)**

Santa Fe, USA, February 25-March 1

##### **Society of Toxicology Annual Meeting and ToxExpo**

San Antonio, USA, March 11-15

##### **Cancer Immunotherapy Combinations (C5)**

Montreal, Canada, March 23-27

##### **Organs and Tissues on a Chip (D1)**

Big Sky, USA, April 8-12

##### **American Association for Cancer Research**

Chicago, USA, April 14-18

##### **Experimental Biology 2018**

San Diego, USA, April 21-28

##### **British Society for Gene and Cell Therapy (BSGCT) Annual Conference 2018**

London, UK, April 27

##### **Immunology 2018™**

Austin, USA, May 4-8

##### **European Association for Cancer Research (EACR)**

Amsterdam, Netherlands, June 30-July 3

##### **FENS Fourm of Neuroscience**

Berlin, Germany, July 7-11

[View All New Products](#)

Have a product suggestion? [Let us know here!](#)

<p>세포 독성 검사를 위한 <b>LDH Assay Kit</b> <del>265,000원</del> <b>132,500원</b></p> <p>이벤트 기간 내에만 가능합니다</p>	<p>2017.12.01~ 재고소진시까지</p> <p>T)02-881-5432 order@woongbee.com</p>
<p>웅비 Assay Service Luminex / ELISA / Western Time Saving !!! Quality UP !!!</p> 	

**웅비메디텍 Assay Service 홈페이지!! CLICK~CLICK!!**

너무 바쁜데 분석 장비까지?!!! 웅비메디텍에 맡기고 실험스트레스에서 해방되세요!!

제품 상담 : 학술마케팅팀 정지은 ([techserv@woongbee.com](mailto:techserv@woongbee.com) / 02-881-5432 내선 752)

<p>Leaders Trust</p>  <p><b>(주)웅비메디텍</b> WOONGBEE MeDiTech, Inc.</p>	<p>주소 : ( 05854 ) 서울특별시 송파구 송파대로 201 테라타워2 A동 1113호 (문정동 642번지)</p> <p>전화 : 02-881-5432   FAX : 02-881-5454 FAX : 031-696-5901 (업체/대리점 전용)</p>
---	--

- 2018년 02월 26일 -