



# The Best

## Cell Proliferation & Cytotoxicity



### CCK-8 만의 특징점

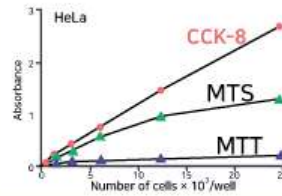
1. MTT, XTT, MTS, WST-1 대비 2-3배 뛰어난 감도
2. 24시간 incubation에도 세포가 죽지 않는 무독성
3. 냉장고에서 꺼내 바로 쓰는 편리성
4. Long Stability (냉장 1년)
5. Suspension Cell에서도 우수한 재현성
6. 빛에 의한 변성이 거의 없는 안정성
7. 방사성 동위원소, DMSO 불필요
8. Harvest, Washing, Solubilization 과정 불필요



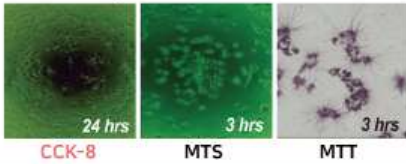
### Most Simple procedure

| Procedure    | Preparation | Add | Dissolve | Measure |
|--------------|-------------|-----|----------|---------|
| <b>CCK-8</b> |             | ✓   |          | ✓       |
| MTS          | ✓           | ✓   |          | ✓       |
| WST-1        |             | ✓   | ✓        | ✓       |
| MTT          | ✓           | ✓   | ✓        | ✓       |

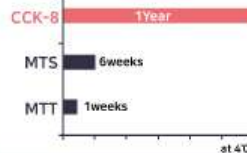
### Highest Sensitivity



### No Toxicity to Cells



### Longest stability

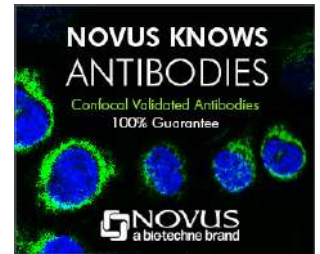


CCK-8 vs MTT 비교 동영상  
재미난 cartoon으로 감상하세요 >>



MTT...  
최선일까요?

제품 상담 및 문의: 02-881-5432 techserv@woongbee.com



## CCK-8 무료 샘플 증정 안내

CCK-8을 써보고는 싶은데, 혹시라도 실험 환경에 맞지 않을까봐 선통 구입이 망설여 지시죠?  
저희 웅비 메디텍에서는 선생님들의 그런 불안을 덜어드리고자 CCK-8 샘플을 무료로 제공  
해 드리고 있습니다. 100 test 분량으로 96 well plate 한판을 충분히 하고도 남는 분량입니다.  
구입 전 충분히 테스트 해 보시고, 만족하시면 구매해 주세요. (아래로 샘플 신청 해주세요)



E-mail : [techserv@woongbee.com](mailto:techserv@woongbee.com)  
전화: 02-881-5432 (내선 752)

**2%**

CCK-8만으로는 부족할때!  
LDH Assay Kit로 Cell Damage & Death까지 한번에 측정!

### Cytotoxicity LDH Assay

- Damaged Cell에서 분비되는 LDH 측정을 통한 Cytotoxicity 분석  
(Cell toxicity 관련, MTT Data 보강/ 보완에 최적)
- Homogeneous & non-Homogeneous 분석  
(attached cells) (suspended cells)
- Longer Working Solution Stability  
(Stronge Condition : 0-5°C for 6 months)

LDH Activity vs Concentration

Comparison of Working Sol. Stability

Dojindo Competitor  
A B C D

Stability Comparison Graph

## Related Instruments

**SpectraMax<sup>®</sup> Plus<sup>384</sup>**

- Ultra fast
- Wavelength:190-1000nm
- Full spectral range
- Up to 6 wavelenths
- Cuvettes/96-/384-well plate

**VersaMax<sup>™</sup> ELISA**

- Monochromator
- Wavelength:340-850nm
- Up to 2 wavelengths
- 96well plate



웅비메디텍은  
여러분의 연구를 응원합니다



02.881.5432

세로 측정 검사를 위한  
**LDH Assay Kit** ~~265,000원~~  
**132,500원**

이벤트 기간  
내에만  
가능합니다

2017. 12. 01~  
재고소진시까지  
T)02-881-5432  
order@woongbee.com

웅비 Assay Service  
Luminex / ELISA / Western  
Time Saving !!! Quality UP !!!



**웅비메디텍 Assay Service 홈페이지!! CLICK~CLICK!!**

너무 바쁜데 분석 장비까지?!!! 웅비메디텍에 맡기고 실험스트레스에서 해방되세요!!

제품 상담 : 학술마케팅팀 정지은([techserv@woongbee.com](mailto:techserv@woongbee.com) / 02-881-5432 내선 752)

Leaders Trust



(주)웅비메디텍  
WOONGBEE MeDiTech, Inc.

주소 : ( 05854 ) 서울특별시 송파구 송파대로 201  
테라타워2 A동 1113호 (문정동 642번지)  
전화 : 02-881-5432 | FAX : 02-881-5454  
FAX : 031-696-5901 (업체/대리점 전용)

• 본 메일은 발신 전용으로, 회신되지 않습니다.  
• 미일을 원하지 않으시면 [이곳을 클릭](#) 하시거나 [webmaster@woongbee.com](mailto:webmaster@woongbee.com)으로 연락주시기 바랍니다.  
(If you don't want this e-News information, click here, please.)

-2018년 02월 09일-