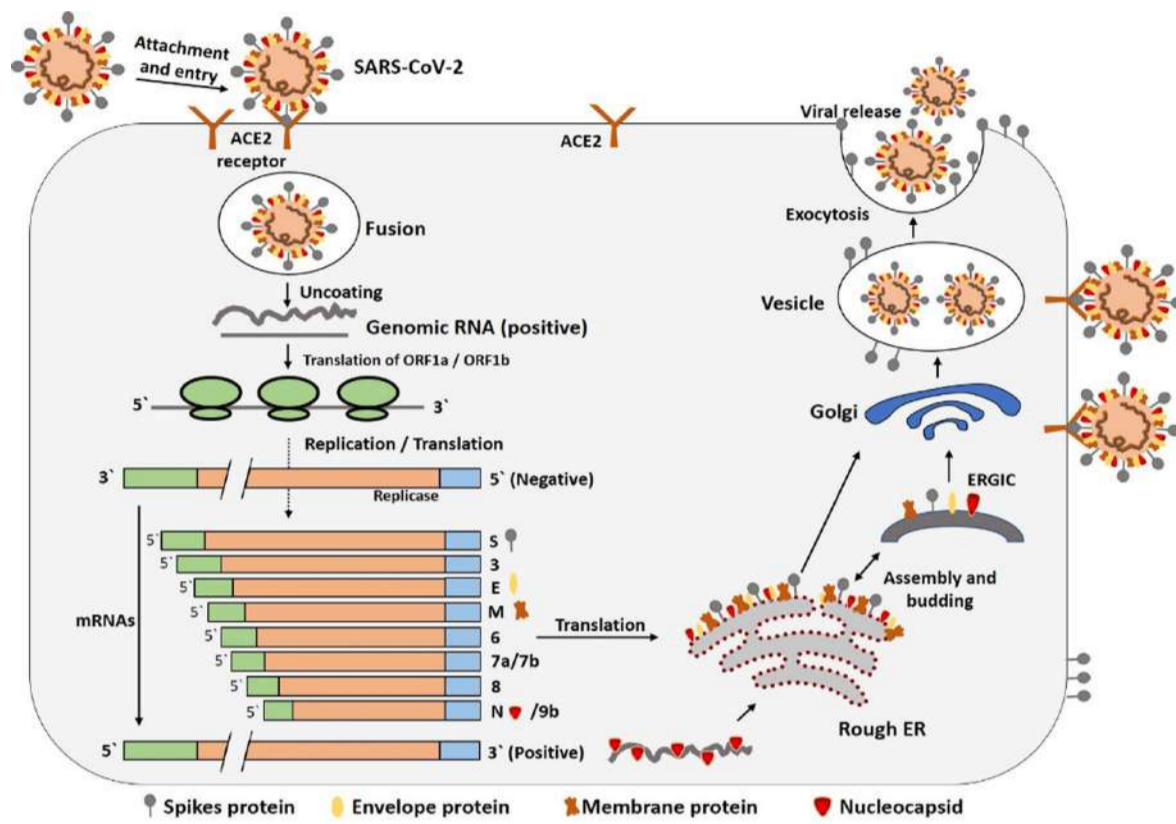
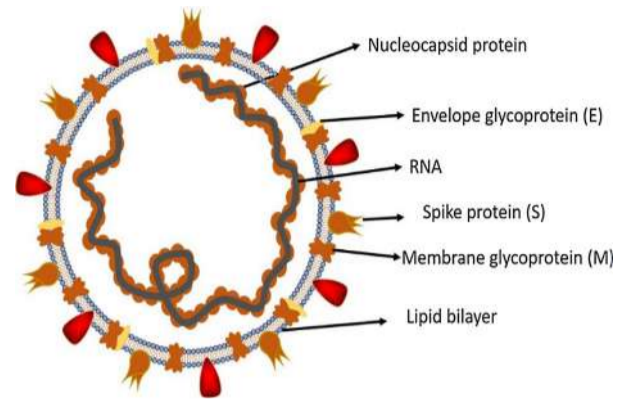


# Corona Virus Disease 19 (SARS-CoV-2)

## About COVID-19

정의	SARS-CoV-2감염에 의한 호흡기 증후군
병원체	Coronaviridae에 속하는 RNA Virus
종류	사람/동물에 감염될 수 있는 Virus
크기	27~32kb의 RNA Virus
Entry Receptor	ACE2 Receptor



# R&D systems Recombinant Protein

당신의 실험 Quality를 바꿉니다.

**믿을수 있는  
QC**

성능이 보장된  
Protein 제공

**낮은  
Variation**

모든 Lot 에서  
동일한 결과 제공

**높은  
Activity**

시간의 절약  
비용의 절감

**다양한  
Reference**



COVID-19 연구에서 Virus Life cycle에 관여하는 Protein과 함께 Enzyme Activity 실험을 함께 하세요.

SARS-CoV-2 후보 물질	Human	Mouse
ACE-2	933-ZN	3437-ZN
Cathepsin B	953-CY	965-CY
Cathepsin L	952-CY	1515-CY
DPPIV/CD26	9168-SE	954-SE
Furin	1503-SE	6450-SE