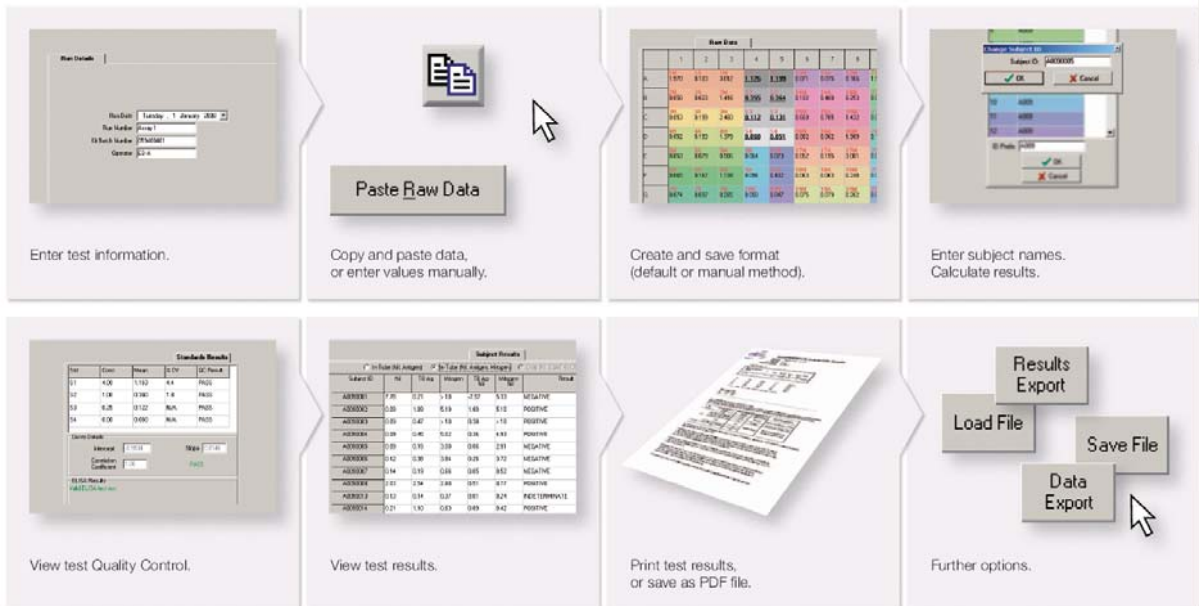


# QuantIFERON<sup>®</sup>-TB Gold In-Tube

## Analysis Software (v 2.62) Instructional Guide

### Analysis Software\* Quick Reference Guide

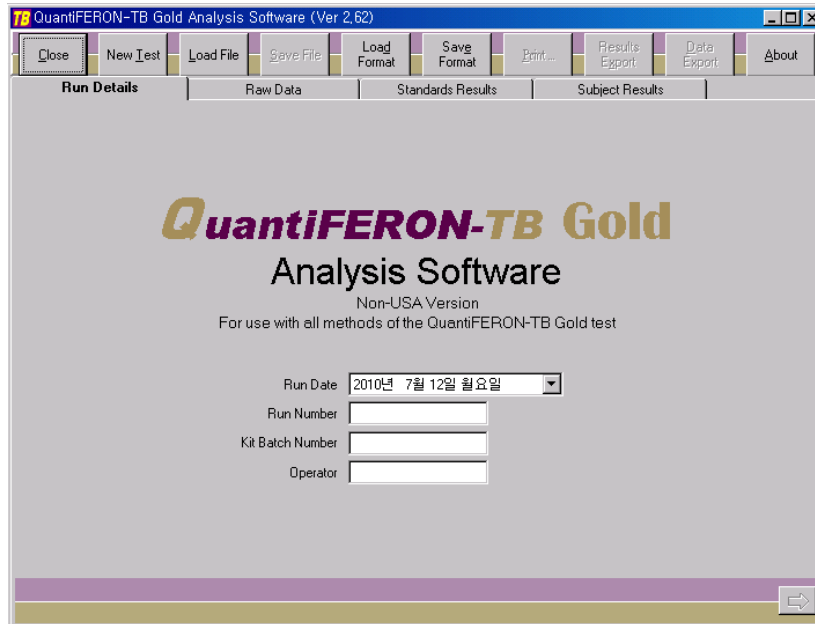


For comprehensive instructions, please refer to the Analysis Software Instructional Guide



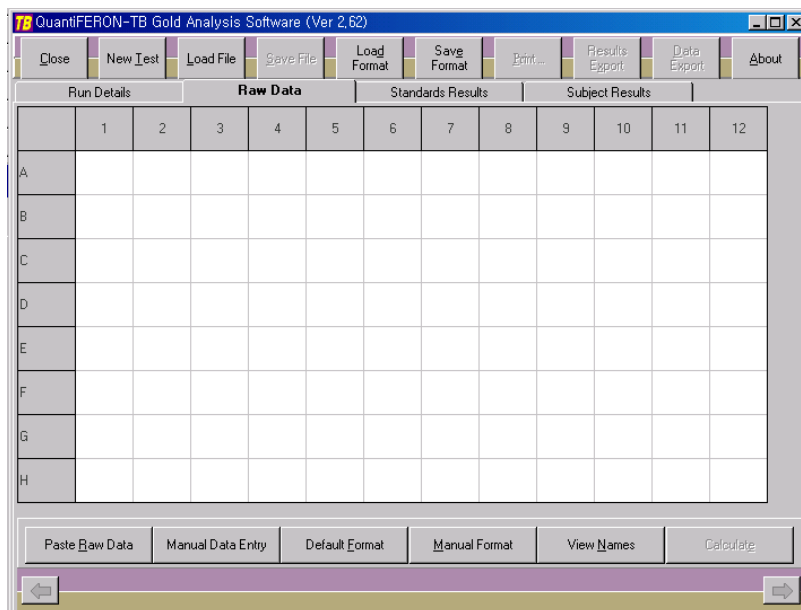
1. 바탕화면에서 QFT v2.62 를 클릭합니다.

2. Run date는 QuantiFERON-TB 프로그램을 시행하는 날짜가 자동으로 입력이 되므로, Run Number, Kit Batch Number 그리고 Operator를 입력하고 위 그림의 왼쪽 상단 부분에 있는 Raw data 를 클릭합니다.



예를 들어, Run Number : 진단검사의학과 소아과 검체  
 Kit Batch Number: QuantiFERON-TB Gold (In-Tube) ELISA box에 표기  
 Operator : 홍길동

3. Raw Data를 클릭하면 다음의 창이 뜨고, O.D.값을 입력합니다.

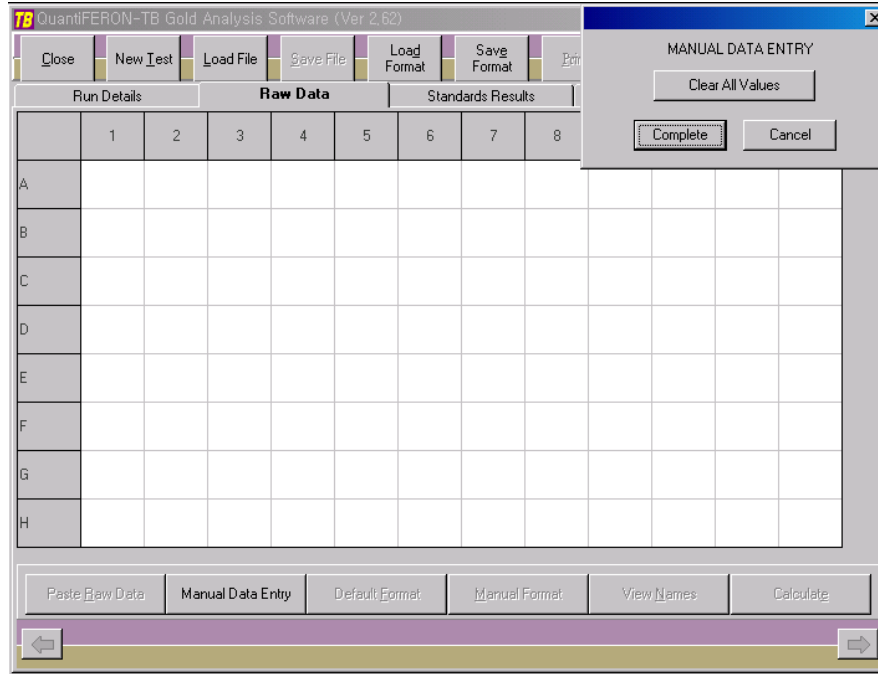


3-1 엑셀에서 결과값을 복사하여 붙여 넣기를 할 경우, 엑셀파일에 입력한 값을 복사하여 위 창의 하단 왼쪽에 있는 **Paste Raw Data**를 클릭하면 값이 자동적으로 입력이 됩니다.

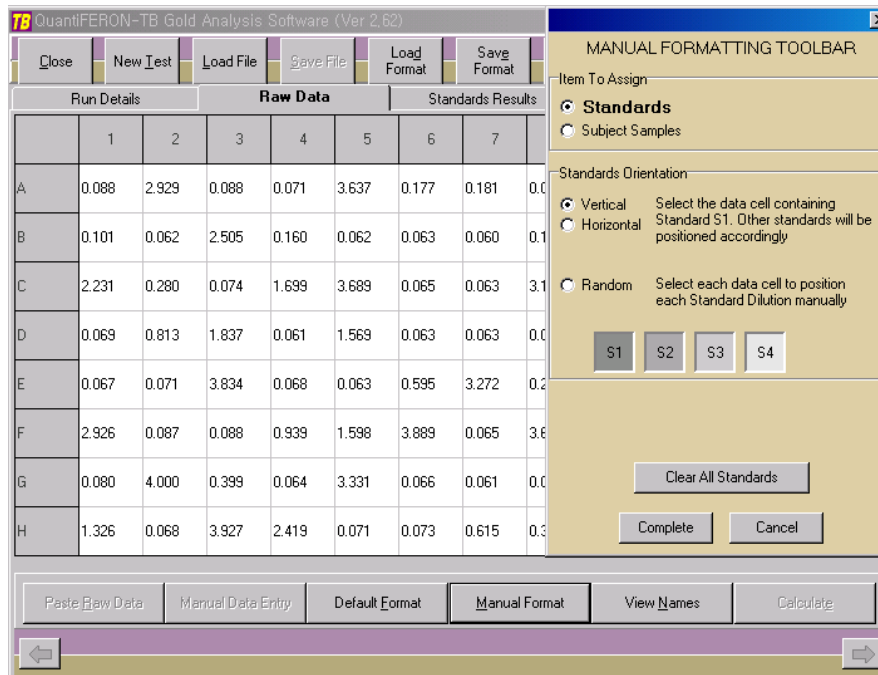
Sample	Conc	BackCalc	Wells	Value	Mean	Res	SD	CV
Std1	4	4.095	A6	0.178	0.18	0.003	1.6	
Std2	1	0.383	B6	0.063	0.062	0.003	4.4	
Std3	0.25	0.428	C6	0.065	0.064	0.001	2	
Std4	0	0.376	D6	0.063	0.063	0	0.4	

Run Details	Raw Data				Standards Results				Subject Results			
	1	2	3	4	5	6	7	8	9	10	11	12
A	0.088	2.929	0.088	0.071	3.637	0.177	0.181	0.071	3.482	0.381	0.086	1.820
B	0.101	0.062	2.505	0.160	0.062	0.063	0.060	0.138	0.142	2.563	0.089	0.090
C	2.231	0.280	0.074	1.699	3.689	0.065	0.063	3.178	0.375	0.069	0.828	0.135
D	0.069	0.813	1.837	0.061	1.569	0.063	0.063	0.064	3.153	0.156	0.079	2.648
E	0.067	0.071	3.834	0.068	0.063	0.595	3.272	0.209	0.068	3.597	0.117	0.073
F	2.926	0.087	0.088	0.939	1.598	3.889	0.065	3.619	1.323	0.067	2.405	0.092
G	0.080	4.000	0.399	0.064	3.331	0.066	0.061	0.072	2.792	0.287	0.068	2.453
H	1.326	0.068	3.927	2.419	0.071	0.073	0.615	0.307	0.068	3.473	0.185	0.078

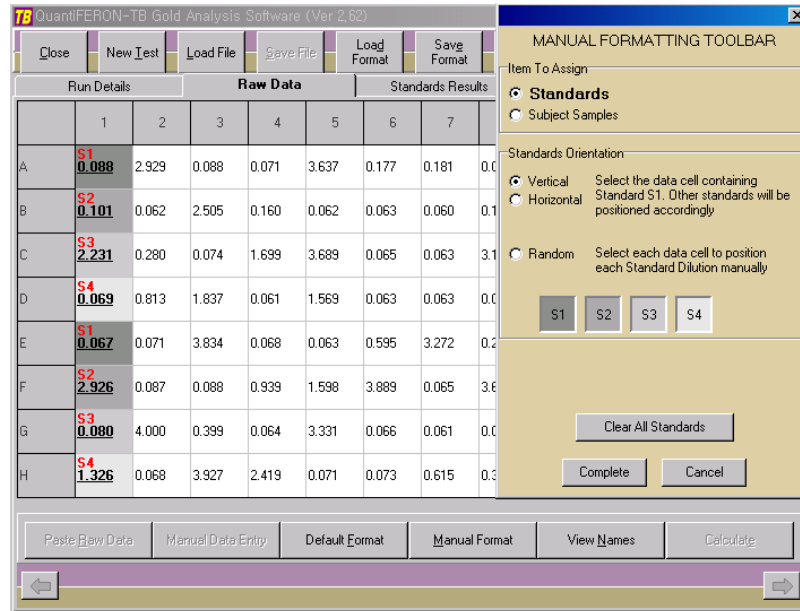
3-2. 직접 결과 값을 적용할 경우, 아래 창의 하단의 **Manual Date Entry**를 클릭하면 오른쪽 상단 처럼 작은 창이 뜹니다. 그리고, 직접 1-A, 1-B, ... 에 결과 값을 입력하고 나서 작은 창에서 **Complete** 를 클릭합니다.



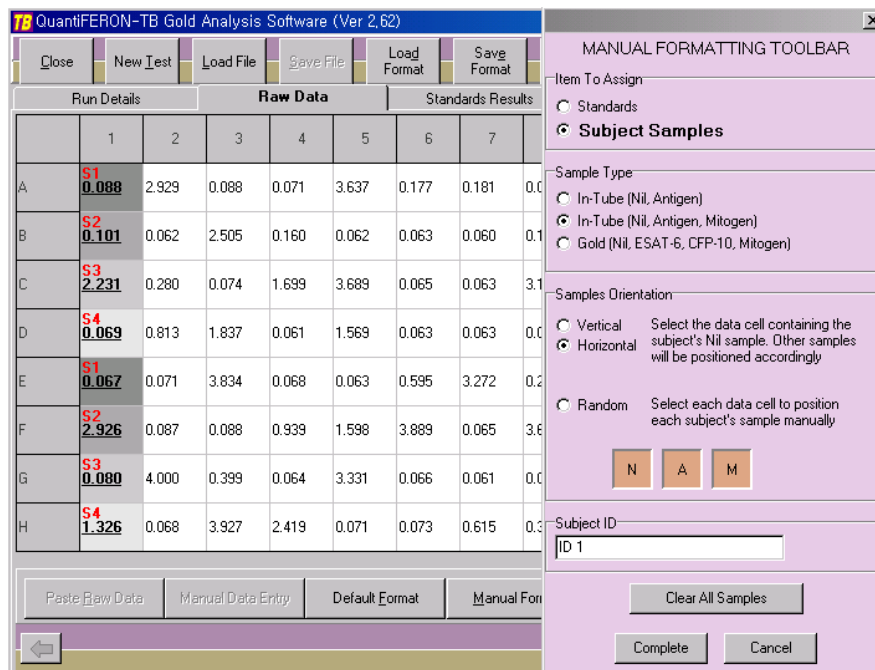
4. 그리고, 아래 창 하단에 **Manual Format** 을 클릭하시면 아래 창 오른쪽과 같은 작은 창이 뜹니다.



4-1 첫 번째 standards와 standards Orientation에서 vertical 또는 Horizontal 을 지정하고 아래 큰 창에서 standards값이 시작되는 부분 (S1)을 마우스로 클릭하면 아래처럼 standards값이 자동으로 지정이 됩니다.



4-2. 두 번째로, 아래 창의 오른쪽에 생성된 작은 창에서 Subject Samples, sample type, standards Orientation 을 지정하여 아래 창 결과 값의 sample이 시작되는 점부터 마우스를 클릭하여 지정한 후 작은 창의 아래 Complete를 클릭합니다.



5. 위의 값이 지정 되면 아래 창의 하단 오른쪽에 **Calculate**를 클릭합니다. 그러면 standard 결과를 확인할 수 있습니다.

QuantIFERON-TB Gold Analysis Software (Ver 2.62)

MANUAL FORMATTING TOOLBAR

Item To Assign

Standards

**Subject Samples**

Sample Type

In-Tube (Nil, Antigen)

In-Tube (Nil, Antigen, Mitogen)

Gold (Nil, ESAT-6, CFP-10, Mitogen)

Samples Orientation

Vertical Select the data cell containing the subject's Nil sample. Other samples will be positioned accordingly

Horizontal

Random Select each data cell to position each subject's sample manually

N A M

Subject ID

ID 25

Clear All Samples

Complete Cancel

Run Details	Raw Data							Standards Results
	1	2	3	4	5	6	7	
A	S1 0.088	1N 2.929	1A 0.088	1M 0.071	9N 3.637	9A 0.177	9M 0.181	17 0.0
B	S2 0.101	2N 0.062	2A 2.505	2M 0.160	10N 0.062	10A 0.063	10M 0.060	18 0.1
C	S3 2.231	3N 0.280	3A 0.074	3M 1.699	11N 3.689	11A 0.065	11M 0.063	19 3.1
D	S4 0.069	4N 0.813	4A 1.837	4M 0.061	12N 1.569	12A 0.063	12M 0.063	20 0.0
E	S1 0.067	5N 0.071	5A 3.834	5M 0.068	13N 0.063	13A 0.595	13M 3.272	21 0.2
F	S2 2.926	6N 0.087	6A 0.088	6M 0.939	14N 1.598	14A 3.889	14M 0.065	22 3.8
G	S3 0.080	7N 4.000	7A 0.399	7M 0.064	15N 3.331	15A 0.066	15M 0.061	23 0.0
H	S4 1.326	8N 0.068	8A 3.927	8M 2.419	16N 0.071	16A 0.073	16M 0.615	24 0.0

QuantIFERON-TB Gold Analysis Software (Ver 2.62)

Standards Results

Std	Conc	Mean	% CV	QC Result
S1	4.00	1.595	0.4	PASS
S2	1.00	0.395	1.8	PASS
S3	0.25	0.100	N/A	PASS
S4	0.00	0.025	N/A	PASS

Calculated Plots

Curve Details

Intercept: -0.9232 Slope: 1.0007

Correlation Coefficient: 1.00 PASS

ELISA Results

Valid ELISA test run.

8. 위의 창의 위쪽 상단 오른쪽에 있는 **Print...** 를 클릭하면 다음과 같은 결과지 2장으로 결과가 보고 됩니다.

8-1. 아래 창 상단 오른쪽에 **Print** 를 클릭하시면 결과를 인쇄하여 확인할 수 있습니다.

**Print** dialog options:

- Sample Type:  Print All Reports,  In-Tube (Nil, Antigen),  In-Tube (Nil, Antigen, Mitogen),  Gold (Nil, ESAT-6, CFP10, Mitogen)
- Print Options:  Print Standard Curve and Plate Formatting
- Report Type:  All Subjects (Group Report),  All Subjects (Individual Report),  Single Subject Report

**Page 1 of 2: Quantiferon®-TB Gold In-Tube Results**

Run Date: 월요일 12 7월 2010  
 Operator: 2  
 Run Number: 2  
 Kit Batch Number: 2

Valid ELISA test run.

Subject ID	Nil	TB Ag	Mitogen	TB Ag- Nil	Mitogen- Nil	Result
ID 1	0.22	0.25	5.61	0.03	5.39	NEGATIVE
ID 2	0.17	0.17	7.36	0.00	7.19	NEGATIVE
ID 3	0.20	3.34	7.36	3.14	7.16	POSITIVE
ID 4	0.16	0.71	2.05	0.55	1.89	POSITIVE
ID 5	0.18	0.22	> 10	0.04	9.87	NEGATIVE
ID 6	0.17	0.22	6.30	0.05	6.13	NEGATIVE
ID 7	0.19	4.62	9.64	4.43	9.45	POSITIVE
ID 8	0.22	1.00	9.87	0.78	9.65	POSITIVE

**Page 2 of 2: Quantiferon®-TB Gold In-Tube Results**

Run Date: 월요일 12 7월 2010  
 Operator: 2  
 Run Number: 2  
 Kit Batch Number: 2

Valid ELISA test run.

Std	Conc	Mean	% CV	QC Result
S1	4.00	1.395	0.4	PASS
S2	1.00	0.395	1.8	PASS
S3	0.25	0.100	N/A	PASS
S4	0.00	0.025	N/A	PASS

Intercept: -0.9232 Slope: 1.0007 Correlation Coefficient: 1.00 (PASS)

**Raw Data (OD)**

	1	2	3	4
A	0.088	2.929	0.088	<b>1.600</b>
B	0.101	0.062	2.505	<b>0.400</b>
C	2.251	0.280	0.074	<b>0.100</b>
D	0.069	0.813	1.837	<b>0.025</b>
E	0.067	0.071	3.834	<b>1.590</b>
F	2.926	0.087	0.088	<b>0.390</b>
G	0.080	4.000	0.399	<b>0.099</b>
H	1.326	0.068	3.927	<b>0.024</b>

8-2. 결과를 저장할 때는 **Save As PDF** 를 클릭한 후 파일이름, 파일형식 변경없이 저장을 클릭합니다. 그리고, 내문서에 Quantiferon 파일을 확인하실 수 있으며, PDF 파일 내에 저장된 파일을 확인하실 수 있습니다.

한가지 주의사항은 저장하실 때, 파일이름을 변경하지 마시고, 처음에 TB 프로그램을 실행하고 Run Number를 입력하실 때 PDF파일명에 입력하시고자 하는 제목을 입력합니다. 날짜는 자동으로 지정이 되므로, 예를 들어 "12710 - Run Number에 지정한 제목" 이 PDF파일명으로 지정 됩니다.